

HERZLICH WILLKOMMEN ZEIGEN SIE UNS BLANKENBURG!



1. Wo wohnen Sie?



2. Gute Orte *(2 Orte kleben, die Ihnen gut gefallen)*



3. Schlechte Orte *(2 Orte kleben, die Ihnen nicht gefallen)*



4. Ihre Wünsche *(Stichwort auf Post-it)*



Wir bitten um Ihre Mithilfe: Nehmen Sie sich **Klebepunkte** in jeder Farbe + **Post-its** und zeigen Sie uns Ihre Orte auf der begehbaren **Luftbild-Plane**.

Herzlichen Willkommen zum Auftaktforum Städtebaulicher Rahmenplan Blankenburg

Wie sieht das Blankenburg
der Zukunft aus?

Lassen Sie uns gemeinsam
eine Antwort finden!



Ablauf der Veranstaltung



1. Zeigen Sie uns Ihr Blankenburg! *auf der Luftbildplane*

17:00 Uhr

2. Begrüßung und Input

17:20 Uhr

- Rahmenbedingungen der Veranstaltung
- Anlass und Ziel der Rahmenplanung
- Vorstellung Analyse und SWOT-Analyse der drei Themenfelder
 1. Stadtraum
 2. Verkehr und Mobilität
 3. Grün- und Freiraum

3. Themeninseln / Workshop

18:30 Uhr

4. Ausblick und weiterer Prozess

19:30 Uhr

Ende ca. 20:00 Uhr



2. Begrüßung und Input

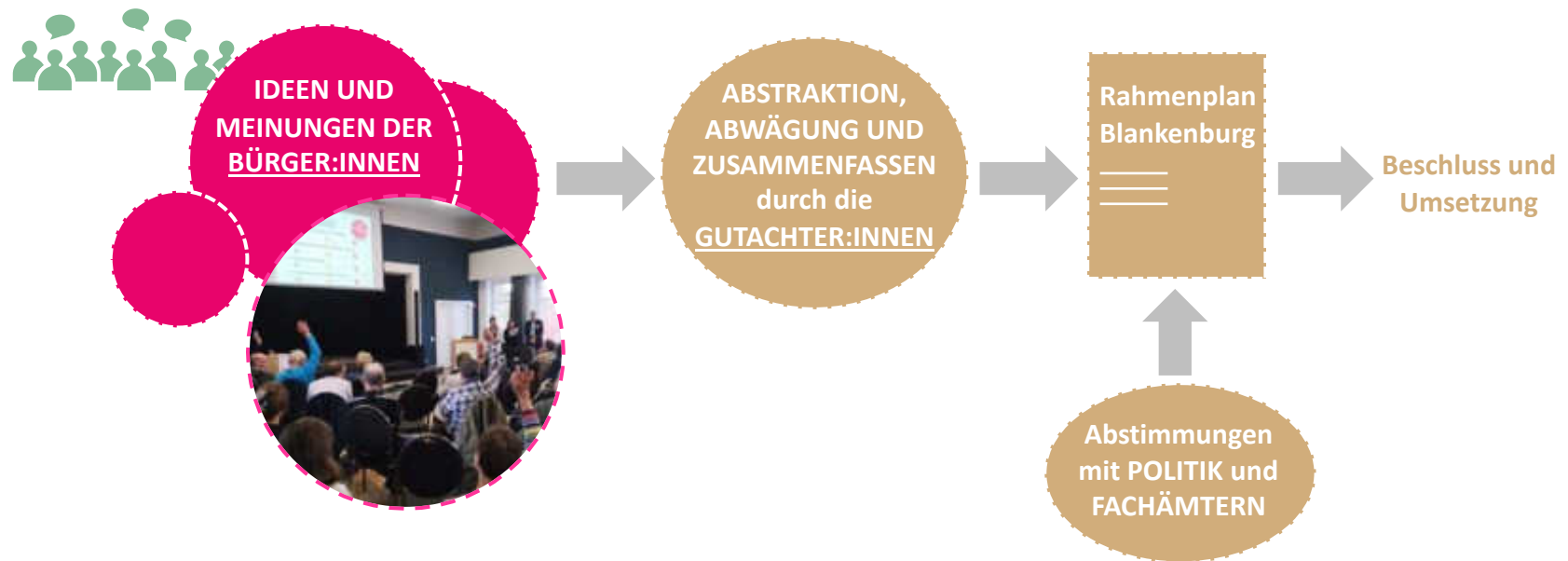
Bezirksstadtrat Cornelius Bechtler



Rahmenbedingungen und Ablauf der Veranstaltung

Beteiligungsspielraum / Wie fließen Ihre Ideen mit ein?

- Einholen von Meinungen: Ortskenntnisse, Wahrnehmungen und Erfahrungen abfragen
- Information und Einbeziehung / Mitwirkung
- Konsultation und Kooperation



Spielregeln bei der Beteiligung

- Moderation an den Stellwänden durch das Planerteam
- Einander ausreden lassen, respektvolles Miteinander
- Wechsel der Themeninsel jederzeit möglich – Erinnerung nach ca. 30 Minuten
- Verständnisfragen zwischendurch sind erlaubt, Diskussion im Workshop

Rahmenbedingungen und Ablauf der Veranstaltung

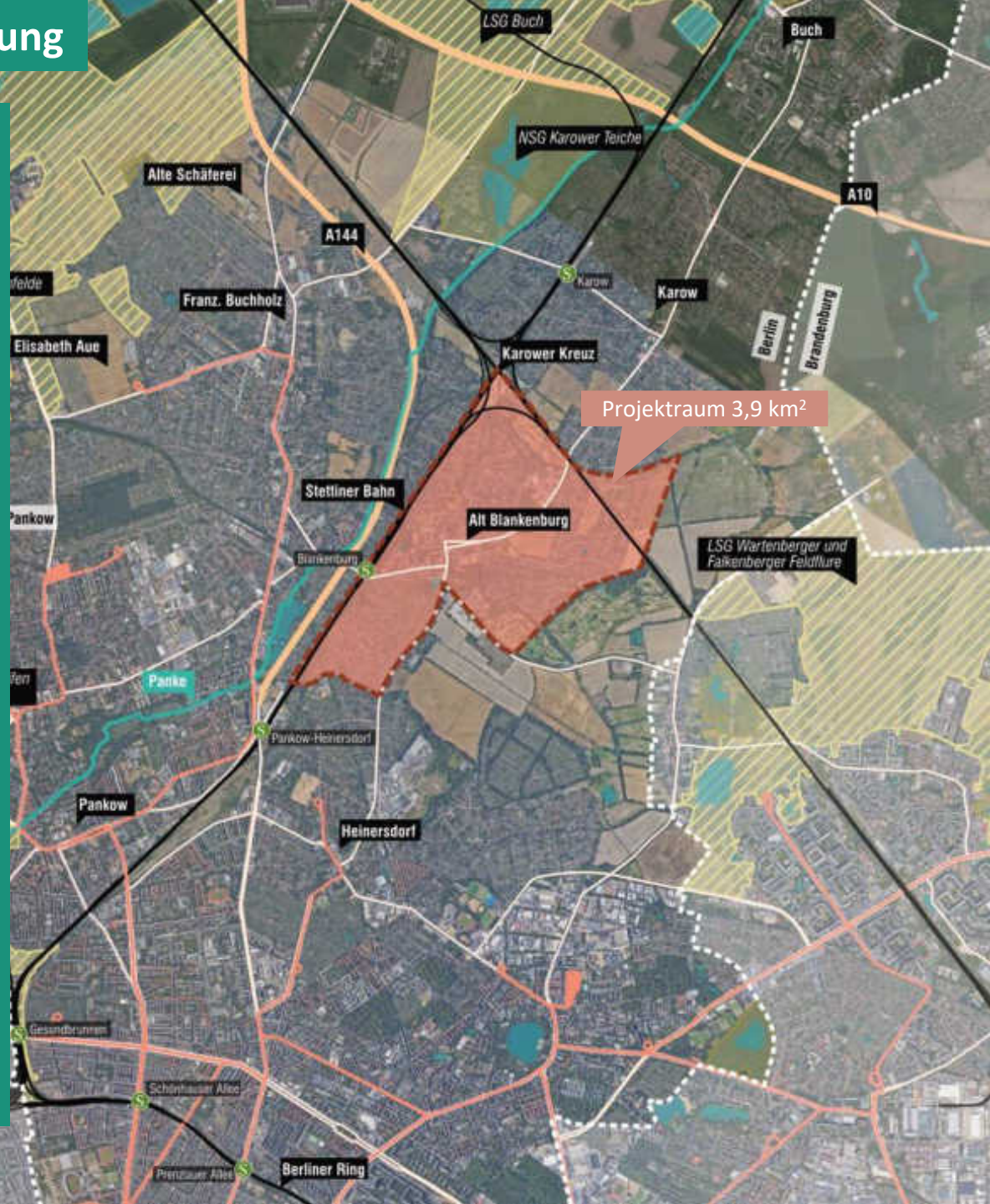
Maßstabsebene / Detailgrad



Beispiel:
*Wir planen keine
Parkbank, sondern Wege-
und Grünverbindungen
im gesamten
Planungsraum*

Was ist ein Rahmenplan?

- Ermittelt, untersucht und bewertet **bestehende Entwicklungspotenziale** im Ortsteil Blankenburg
- Formuliert **Stärken, Schwächen** und **Handlungsbedarfe**
- Überblickt **aktuelle Problemlagen** im Ortsteil Blankenburg und bestehende Planungen
- Definiert **Entwicklungsziele** und **Handlungsschwerpunkte** sowie **konkrete Maßnahmen** für **moderne** und **nachhaltige Stadtentwicklung**
- Informelles Planungsinstrument mit mittelfristigem Planungshorizont (ca. 5 bis 10 Jahre)
- **Rahmenplanbeschluss** durch **Bezirksamt** bzw. Bezirksverordnetenversammlung → rechtlich bindende Wirkung für zukünftige Planung städtebaulicher Entwicklung (Bauleitplanung)
- Berücksichtigung bei Aufstellung von Bebauungsplänen (Regelung von Art und Weise möglicher Bebauung)



Ziele der Rahmenplanung Blankenburg

Überprüfung Potenzialflächen für Wohnungsbau

- Entwicklungsperspektiven
- Eigentümerinteressen
- Dichtestudien und Vertiefende Untersuchung

Weiterentwicklung Angerdorf Blankenburg

- Aufenthaltsqualitäten Qualifizierung öffentlicher Raum
- Verkehrsführung

Entwicklung Anlage Blankenburg

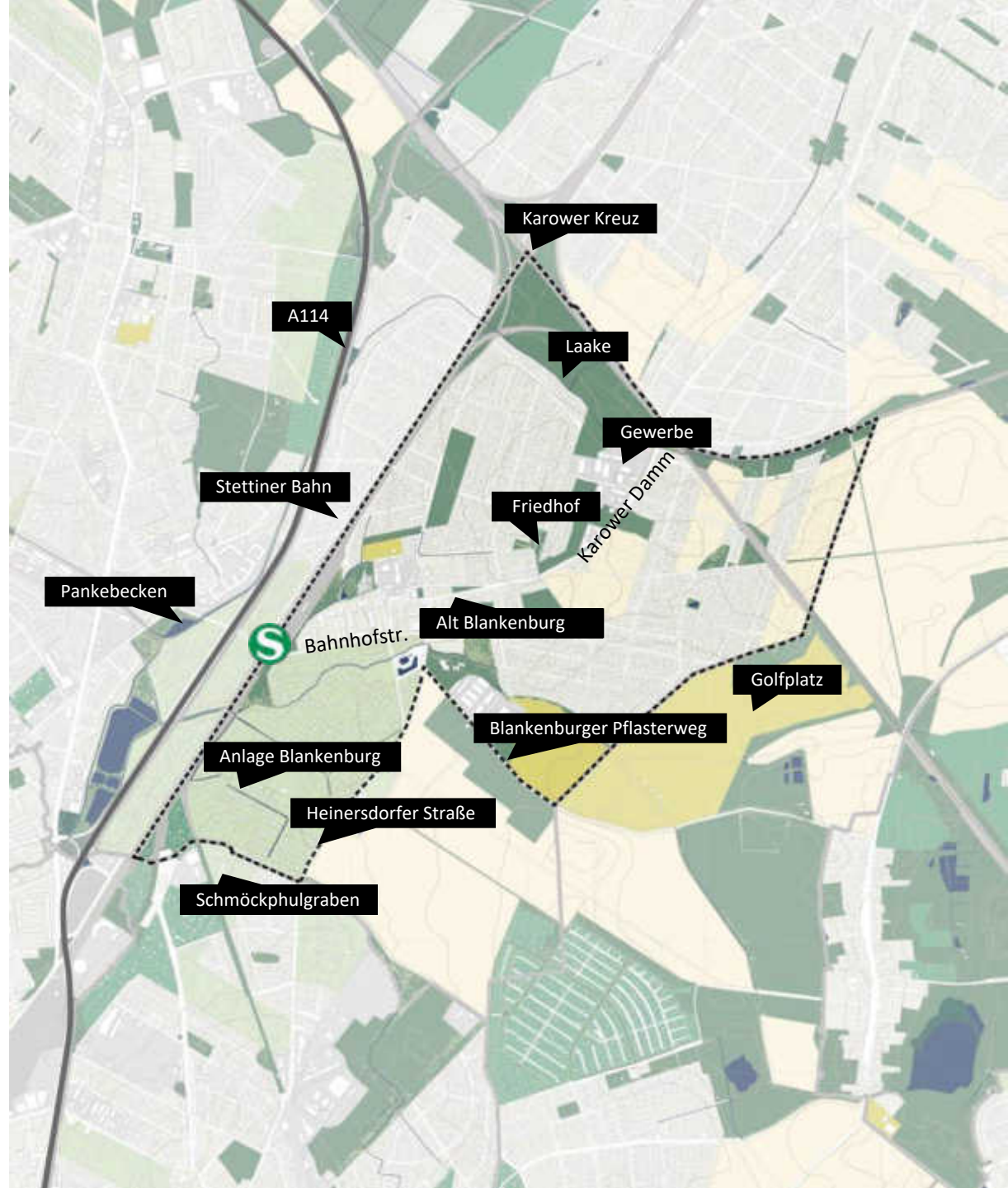
- Bestandsentwicklung
- Erschließungsproblematik

Ermittlung Potenziale für Landschaftliche Qualifizierung und Ausgleichsbedarfe

- grobe Einschätzung

Verkehrliche Betrachtung

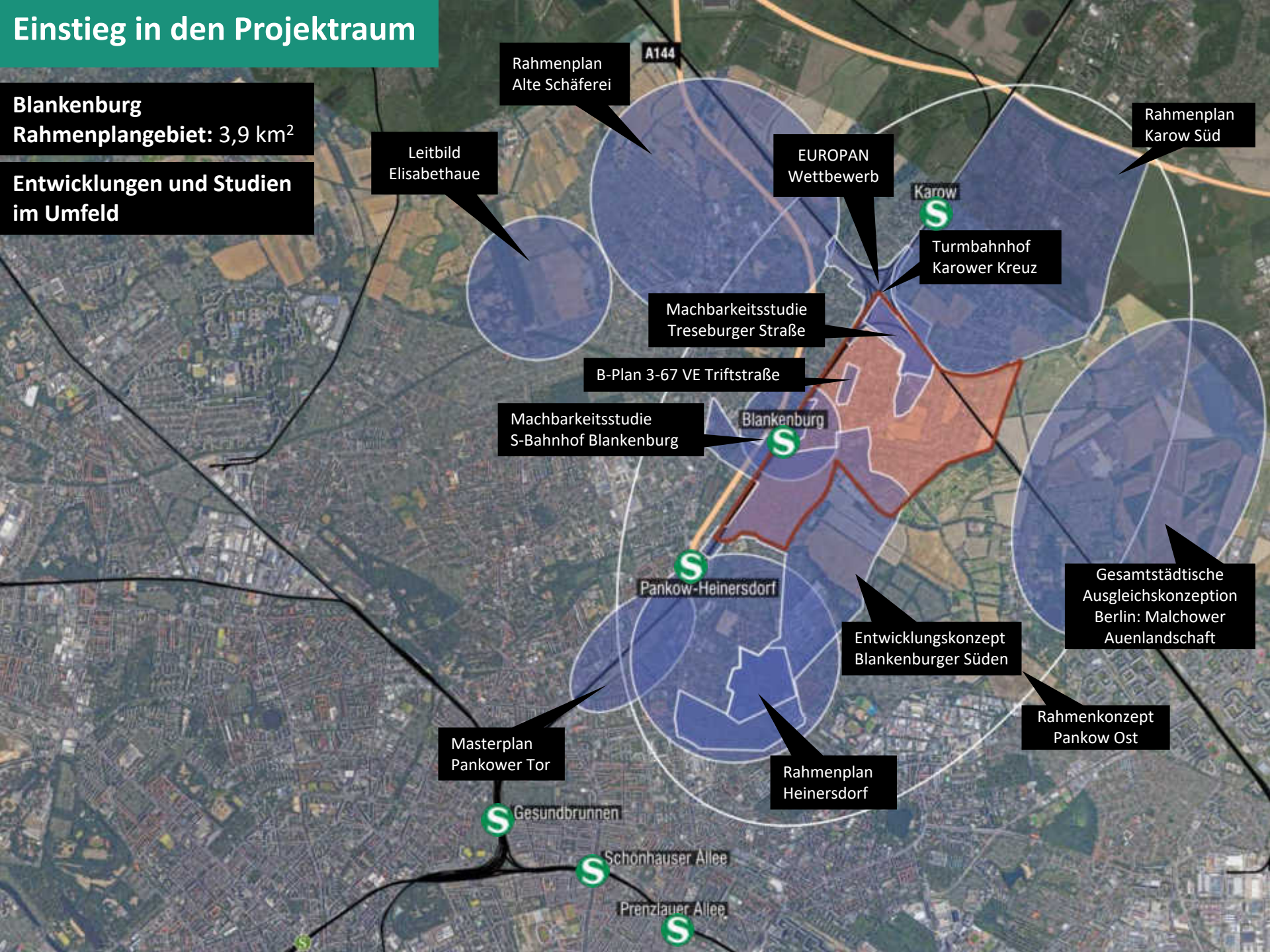
- Tram-Verlängerung (Variantenüberprüfung)
- Anbindung S-Bhf. Sellheimbrücke, Turmbahnhof



Einstieg in den Projektraum

Blankenburg
Rahmenplangebiet: 3,9 km²

Entwicklungen und Studien im Umfeld

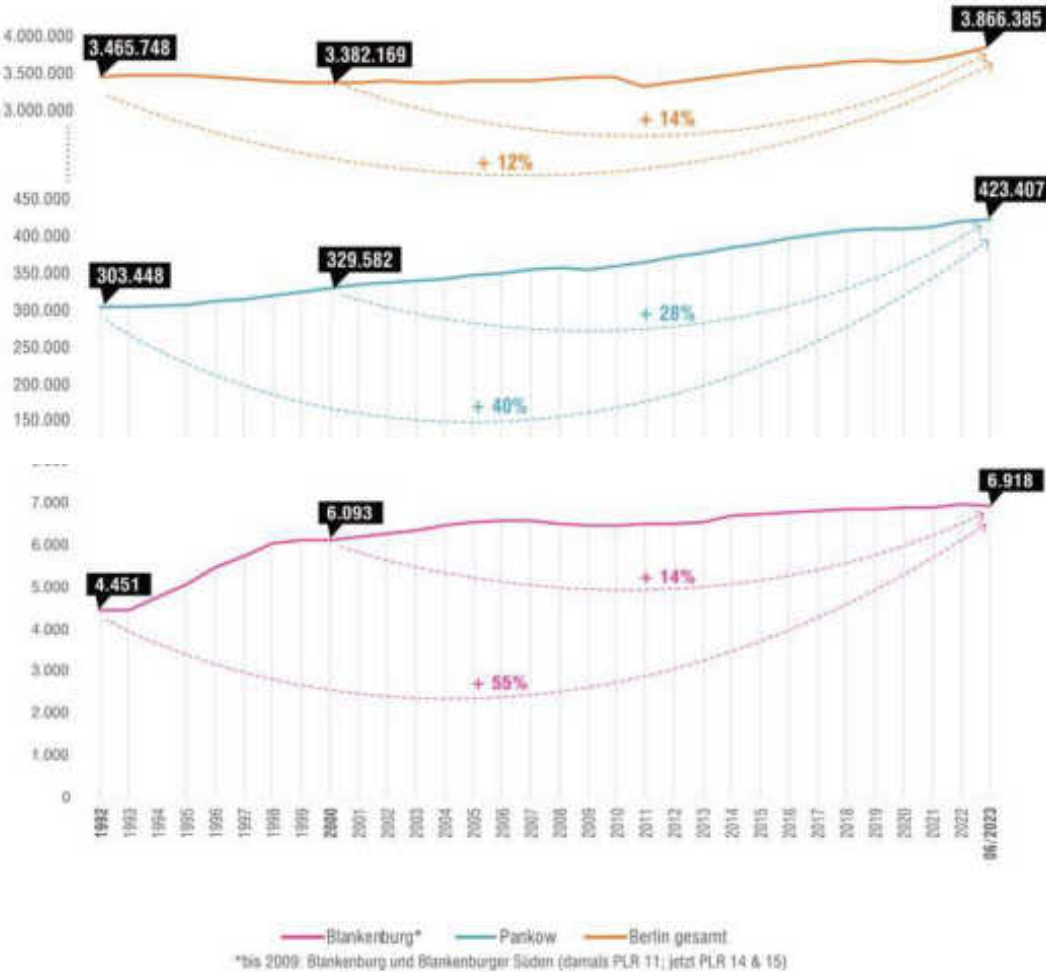
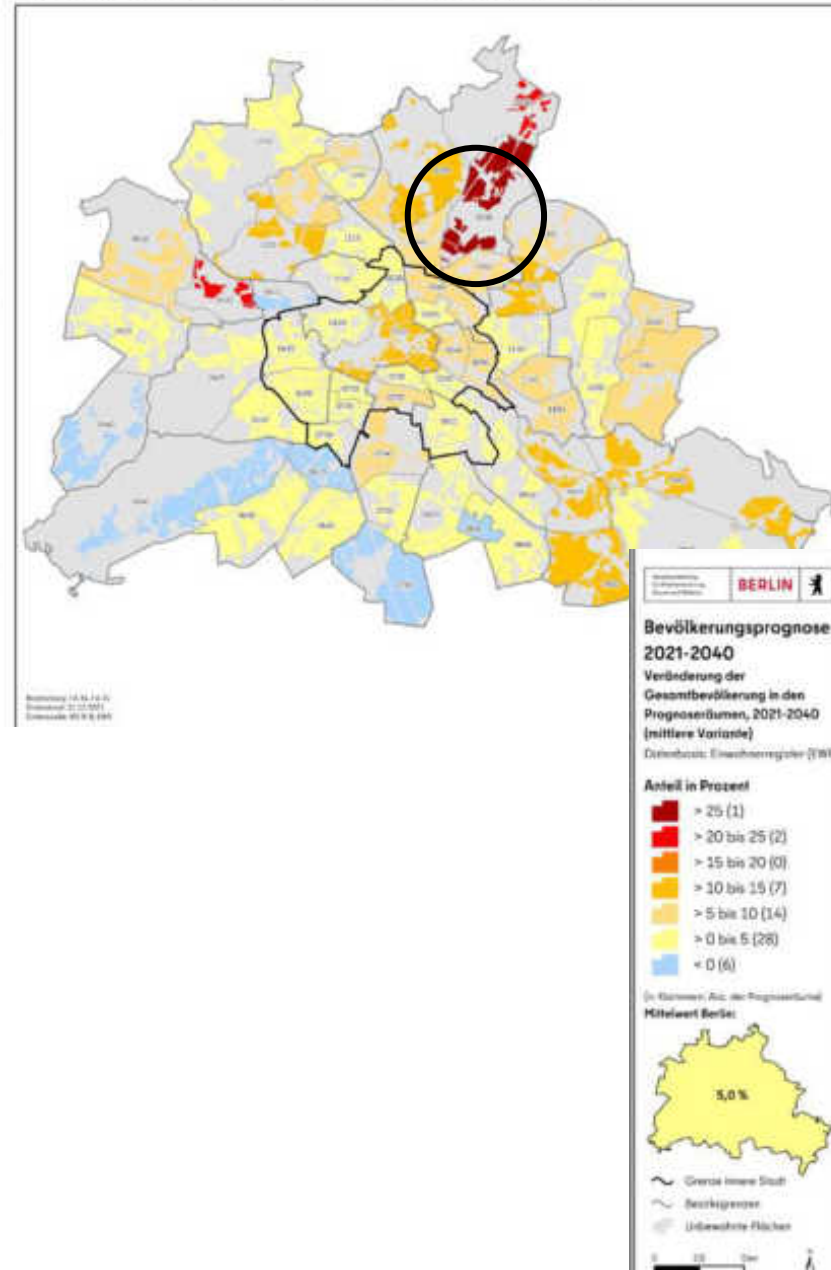


GRUNDLAGE Bevölkerungsentwicklung

→Blankenburg, Pankow und Berlin gesamt

→Bevölkerungsprognose 2021-2040

Karte 1: Veränderung der Gesamtbevölkerung in den Prognosereichen (in Prozent)



Analyseschwerpunkt 1:
Wohnen, soziale Infrastruktur
und Gewerbe

GRUNDLAGE
Zu berücksichtigende Planungen:
Blankenburg – aktuelle Planungen
im Untersuchungsraum

A114

EUROPAN
Wettbewerb



Machbarkeitsstudie zu
Potenzialflächen im
Gewerbegebiet
Treseburger Straße

Bauprojekt Triftstraße
Natulis Group

Karower Damm

Karo Neun

Alt Blankenburg

Bahnhofstraße

Blankenburger Pflasterweg

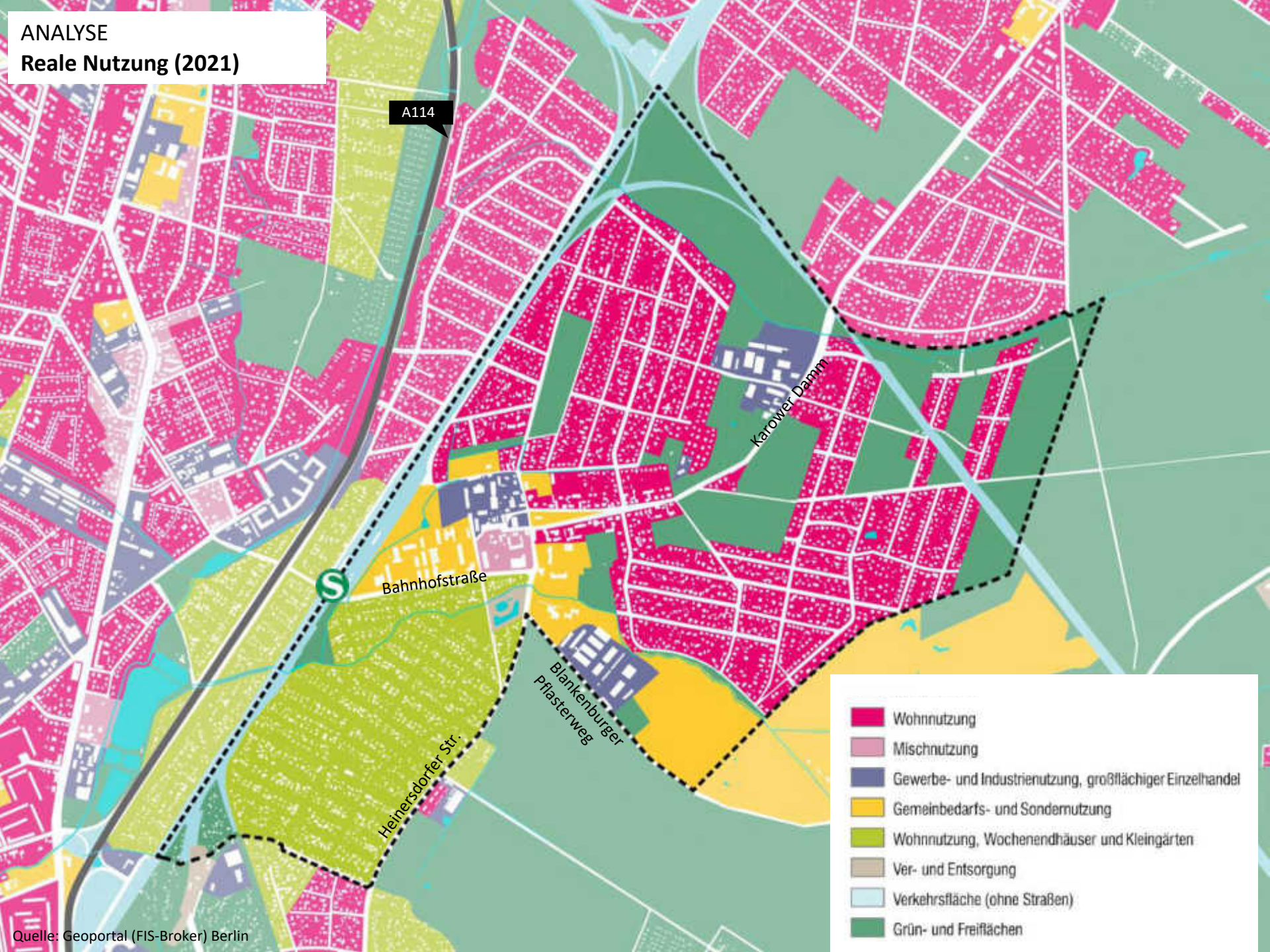
Heinersdorfer Str.

Entwicklungskonzept
Blankenburger Süden

Rahmenkonzept
Pankow Ost



ANALYSE
Reale Nutzung (2021)

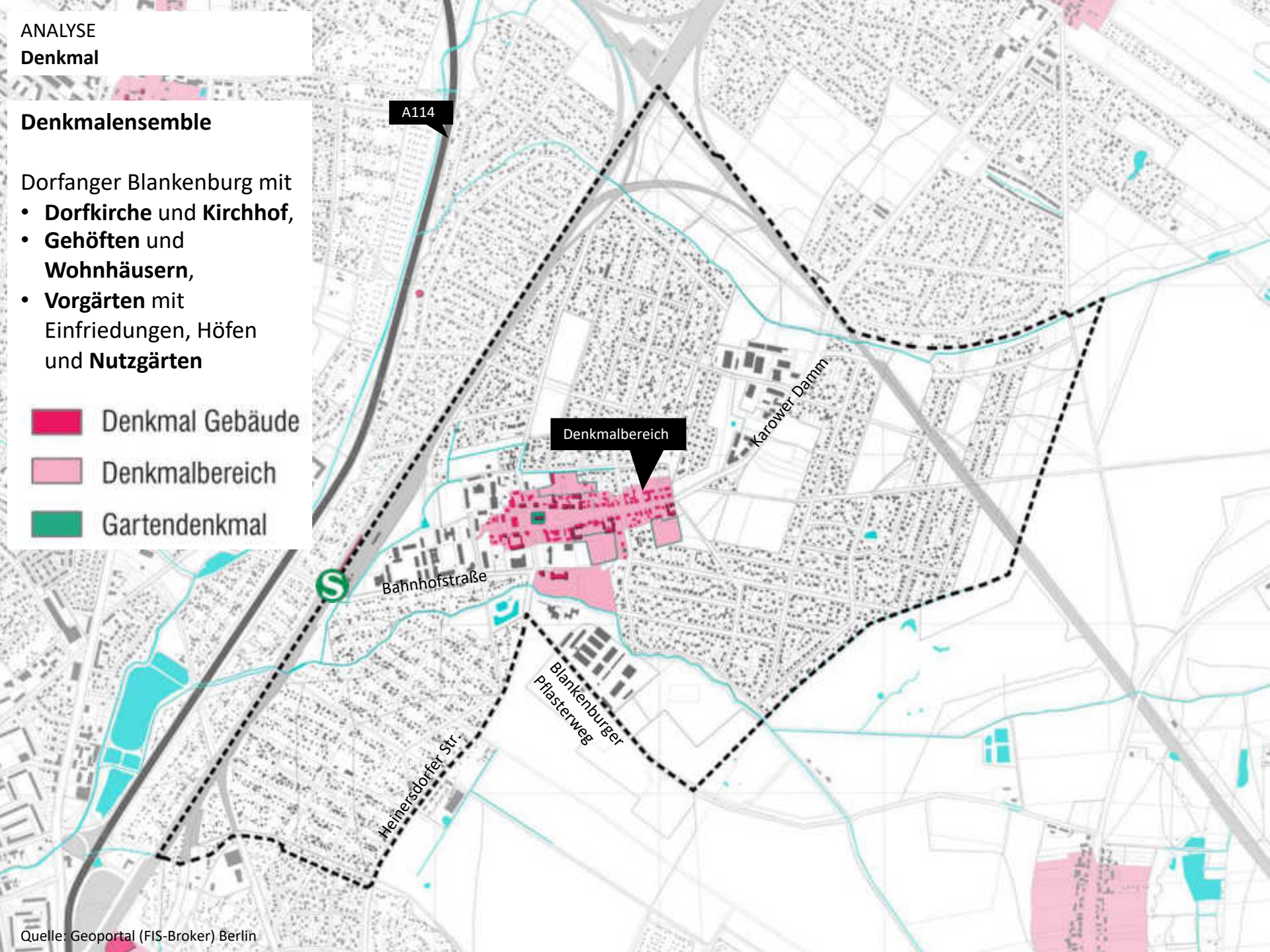


Denkmalensemble

Dorfanger Blankenburg mit

- **Dorfkirche** und **Kirchhof**,
- **Gehöften** und **Wohnhäusern**,
- **Vorgärten** mit Einfriedungen, Höfen und **Nutzgärten**

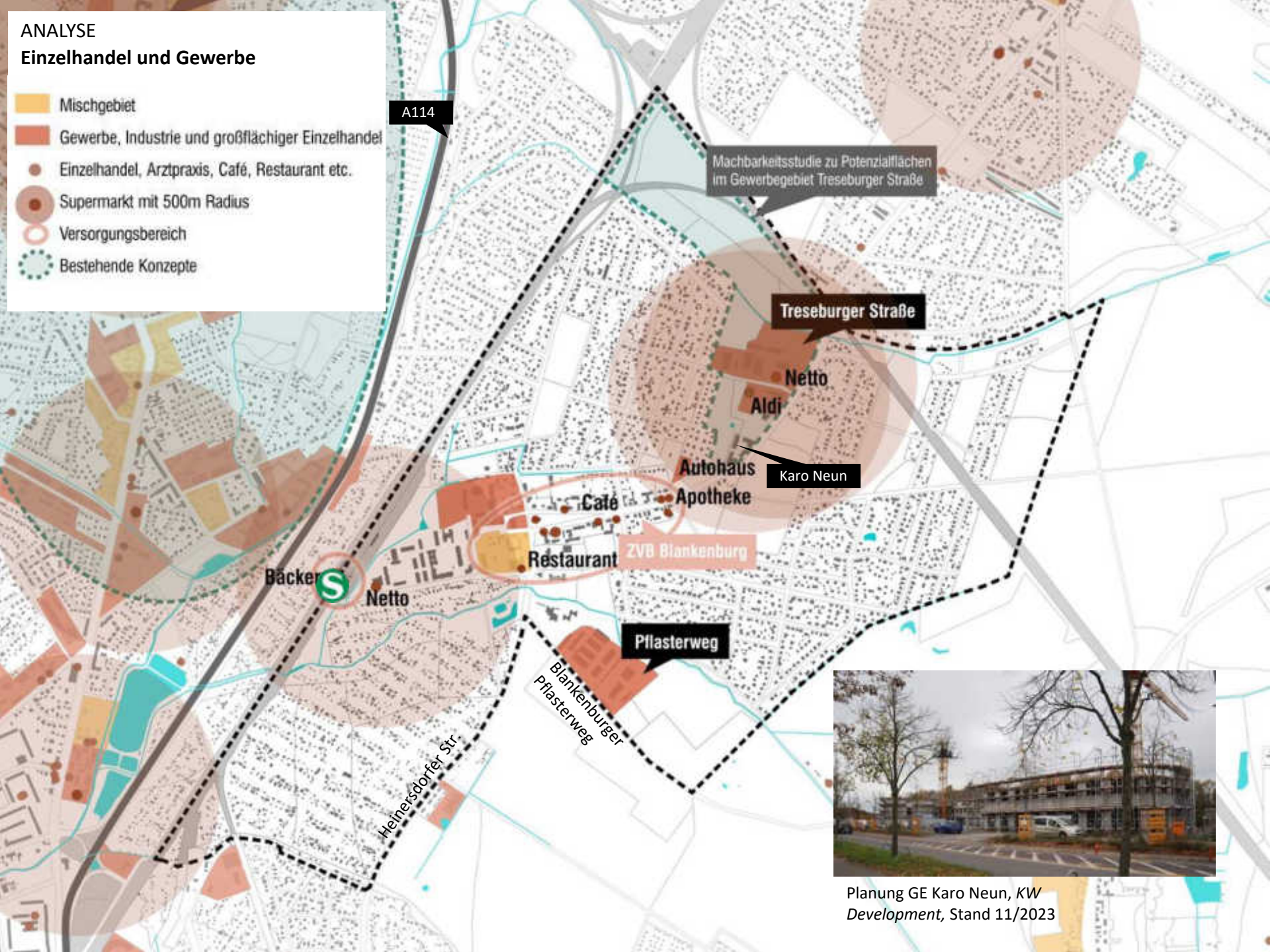
-  Denkmal Gebäude
-  Denkmalbereich
-  Gartendenkmal



ANALYSE

Einzelhandel und Gewerbe

- Mischgebiet
- Gewerbe, Industrie und großflächiger Einzelhandel
- Einzelhandel, Arztpraxis, Café, Restaurant etc.
- Supermarkt mit 500m Radius
- Versorgungsbereich
- Bestehende Konzepte



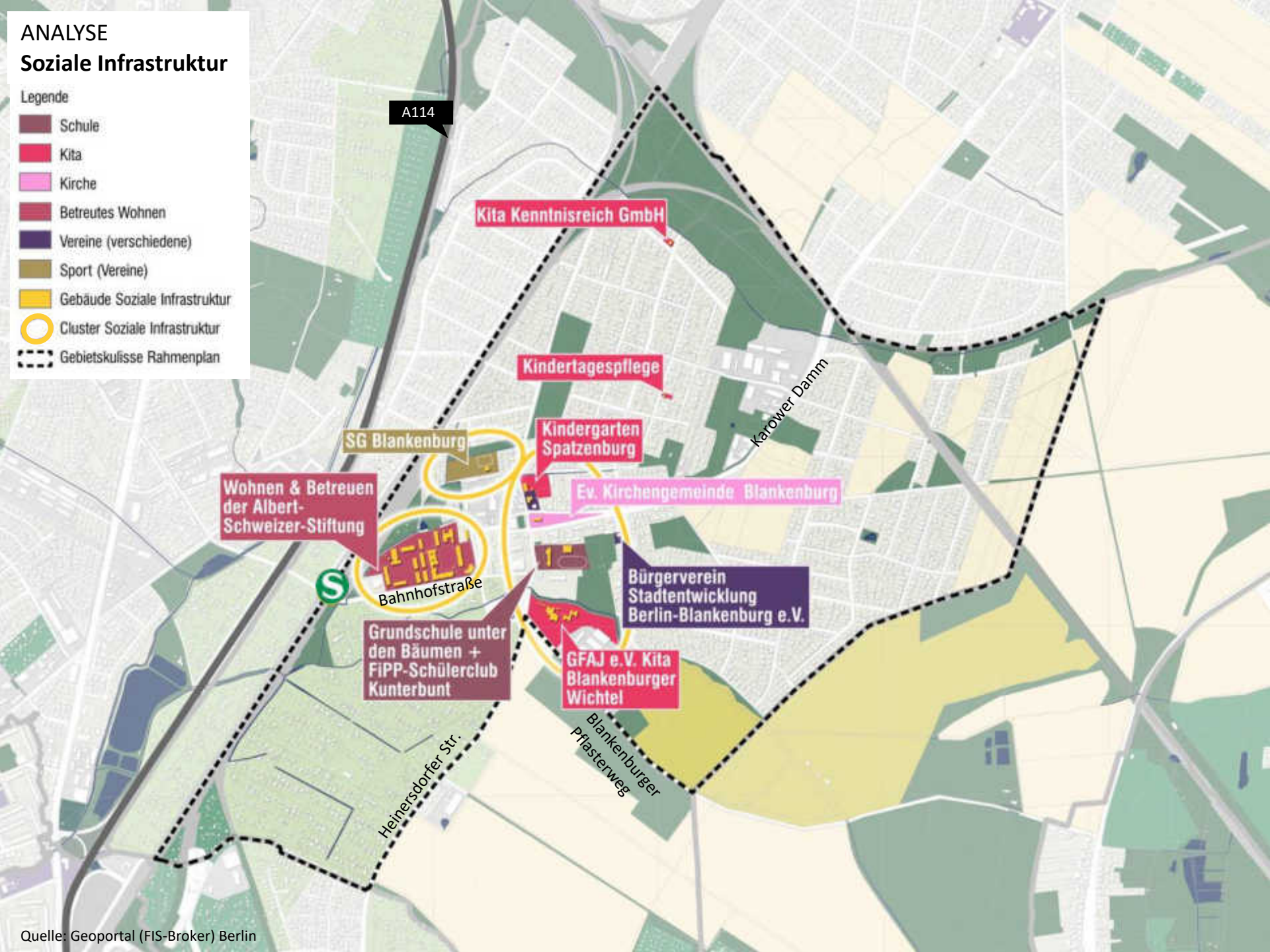
Planung GE Karo Neun, KW
Development, Stand 11/2023

ANALYSE

Soziale Infrastruktur

Legende

- Schule
- Kita
- Kirche
- Betreutes Wohnen
- Vereine (verschiedene)
- Sport (Vereine)
- Gebäude Soziale Infrastruktur
- Cluster Soziale Infrastruktur
- Gebietskulisse Rahmenplan



ANALYSE

Überlagerung StEP Wohnen, Wohnbaupotenziale und B-Pläne

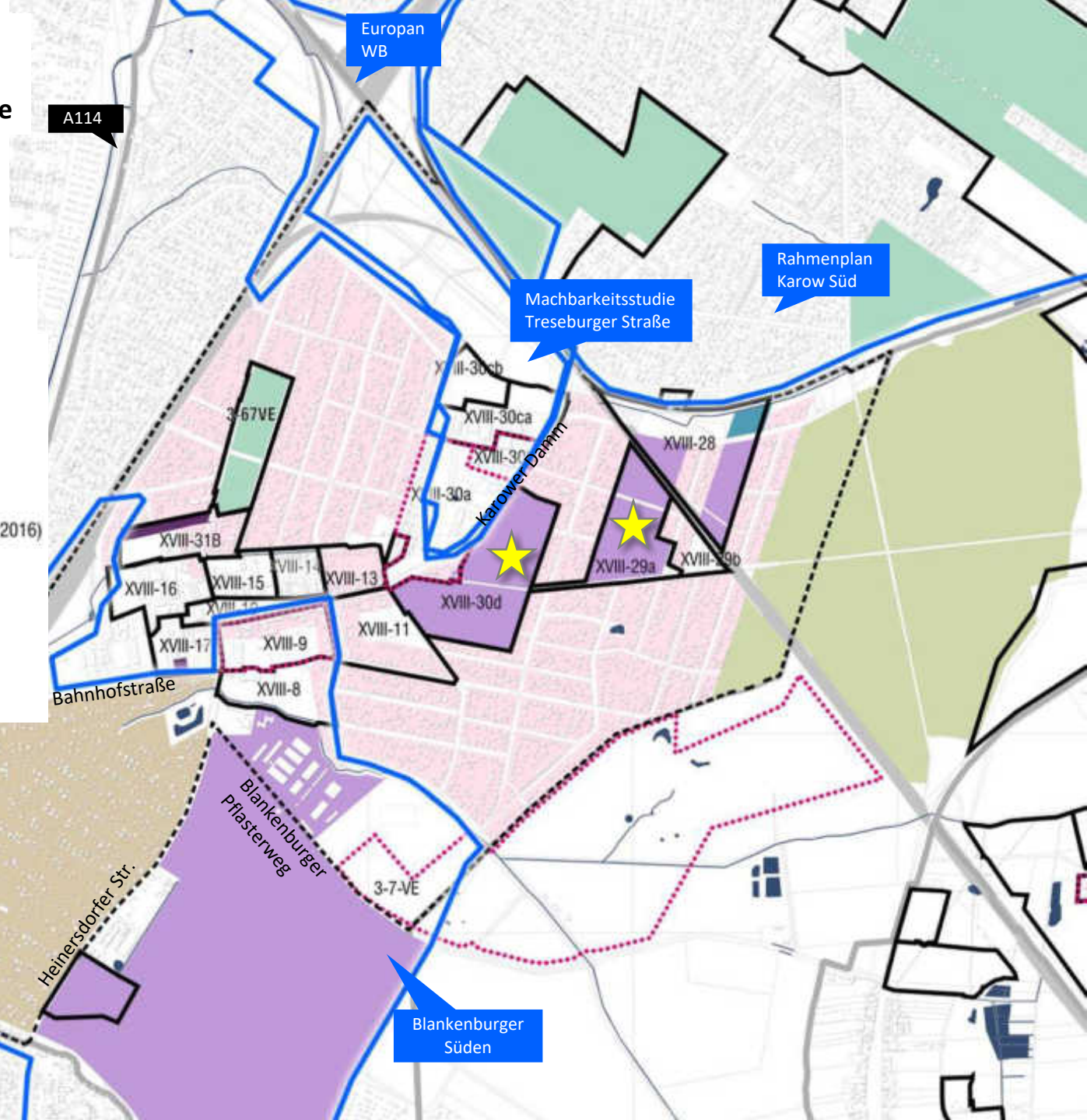
StEP Wohnen 2030



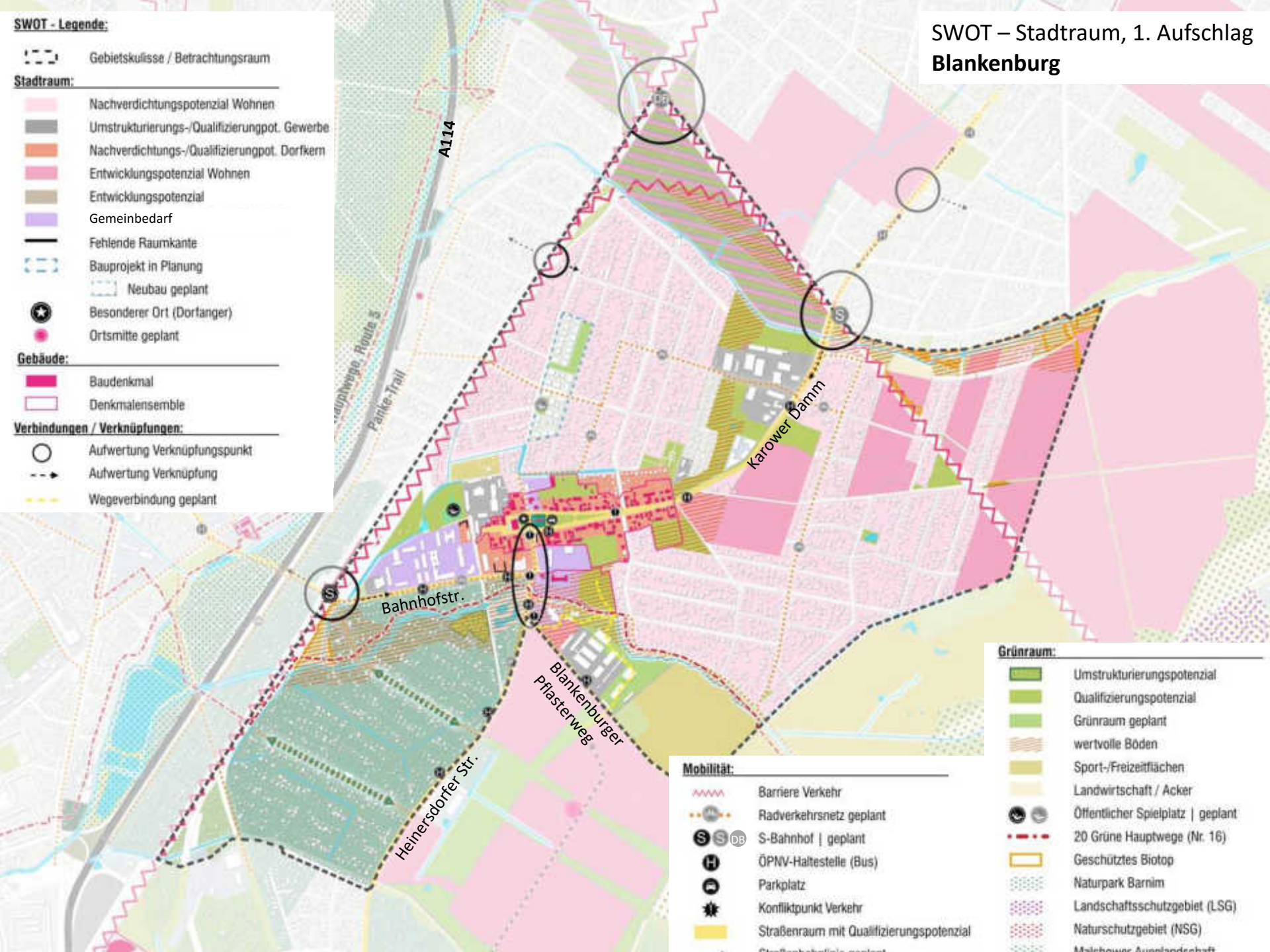
Wohnungsneubaustandorte
ab 200 Wohneinheiten

WoFIS / Wohnbaukonzept 2016 / B-Pläne

- Potenzial kurzfristig (WoFIS Berlin)
- Potenzial mittelfristig (WoFIS Berlin)
- Potenzial langfristig (WoFIS Berlin)
- Prüffläche (WoFIS Berlin)
- Potenzial mit Dissens (WoFIS Berlin)
- Nachverdichtung EFH-Gebiete (Wohnbaukonzept 2016)
- Baulückenschluss (Wohnbaukonzept 2016)
- B-Plan - festgesetzt
- B-Plan - im Verfahren
- Projekte und Planungen im Umfeld
- Gebietskulisse Rahmenplan



- Gebietskulisse / Betrachtungsraum
- Stadtraum:
- Nachverdichtungspotenzial Wohnen
- Umstrukturierungs-/Qualifizierungpot. Gewerbe
- Nachverdichtungs-/Qualifizierungpot. Dorfkern
- Entwicklungspotenzial Wohnen
- Entwicklungspotenzial
- Gemeinbedarf
- Fehlende Raumkante
- Bauprojekt in Planung
- Neubau geplant
- Besonderer Ort (Dorfanger)
- Ortsmitte geplant
- Gebäude:
- Baudenkmal
- Denkmalensemble
- Verbindungen / Verknüpfungen:
- Aufwertung Verknüpfungspunkt
- Aufwertung Verknüpfung
- Wegeverbindung geplant



- Mobilität:
- Barriere Verkehr
- Radverkehrsnetz geplant
- S-Bahnhof | geplant
- ÖPNV-Haltestelle (Bus)
- Parkplatz
- Konfliktpunkt Verkehr
- Straßenraum mit Qualifizierungspotenzial
- Grünraum:
- Umstrukturierungspotenzial
- Qualifizierungspotenzial
- Grünraum geplant
- wertvolle Böden
- Sport-/Freizeitflächen
- Landwirtschaft / Acker
- Öffentlicher Spielplatz | geplant
- 20 Grüne Hauptwege (Nr. 16)
- Geschütztes Biotop
- Naturpark Barnim
- Landschaftsschutzgebiet (LSG)
- Naturschutzgebiet (NSG)
- Malkower Auenlandschaft

Jeder Ort hat seinen eigenen Charakter.
Wie beschreiben Sie Blankenburg...

LIVE
ABSTIMMUNG!

eher städtisch



eher ländlich

eher schön



eher hässlich

eher spannend



eher langweilig

Jeder Ort hat seinen eigenen Charakter.
Wie zufrieden sind Sie mit...

**LIVE
ABSTIMMUNG!**

... dem Wohnungsangebot?

Sehr zufrieden

ok

weniger zufrieden







... dem sozialen Angebot? (Schule, Kita, ärztliche Versorgung etc.)







... der Gastronomie und den Einkaufsmöglichkeiten?







Analyseschwerpunkt 2:

Verkehr und Mobilität

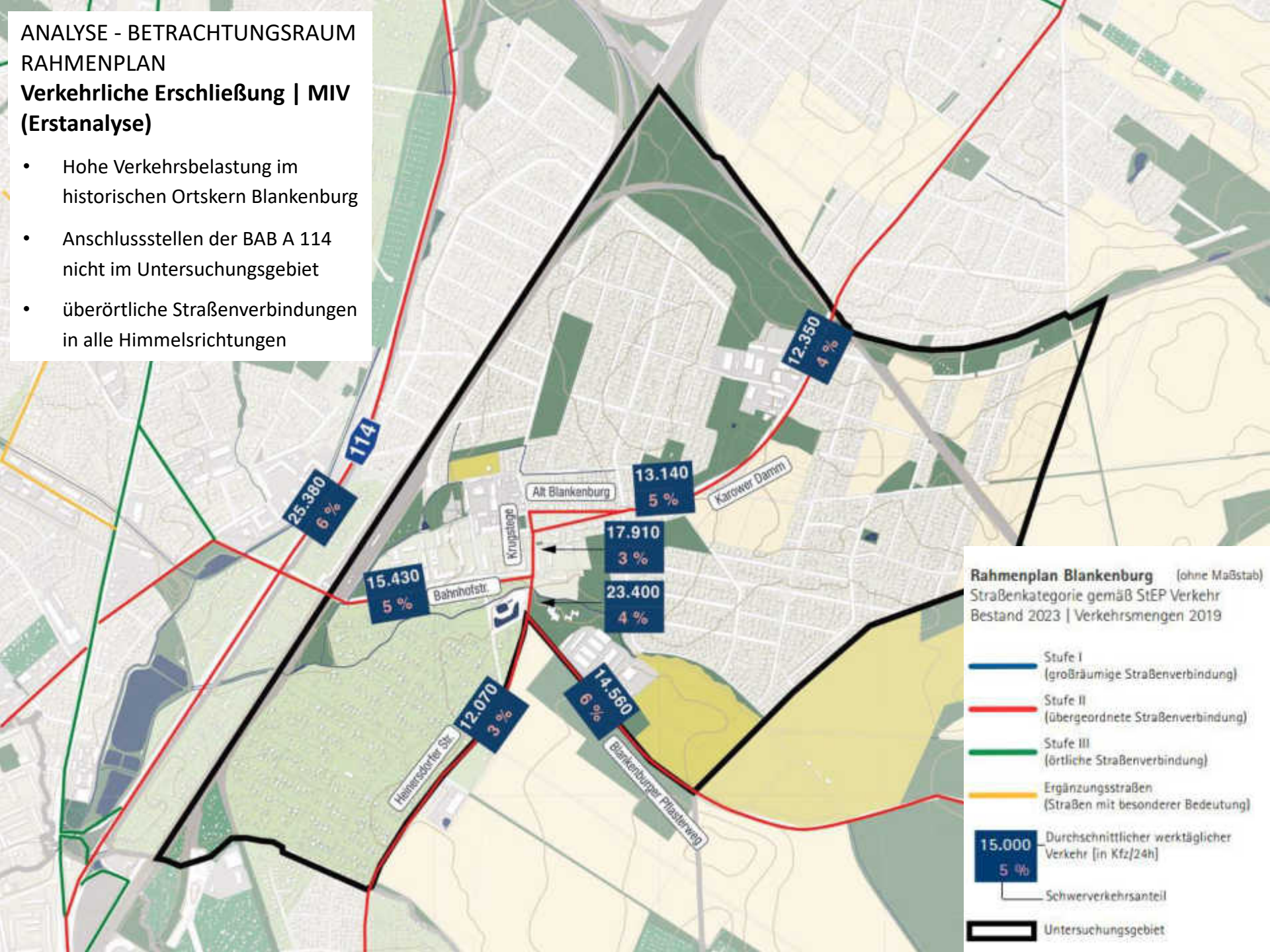
Kfz-Verkehr | ÖPNV | Rad | Fuß

ANALYSE - BETRACHTUNGSRaum

RAHMENPLAN

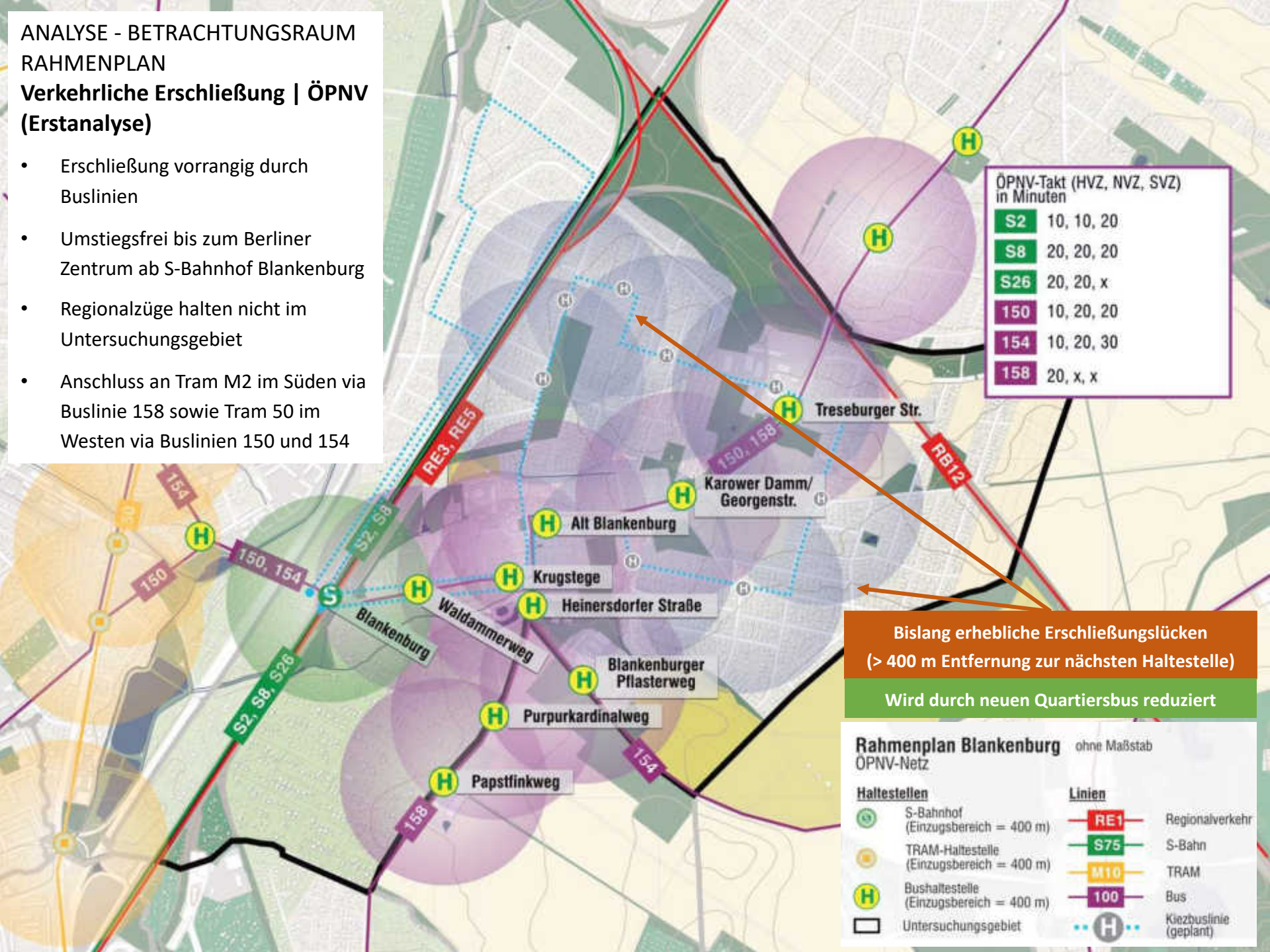
Verkehrliche Erschließung | MIV (Erstanalyse)

- Hohe Verkehrsbelastung im historischen Ortskern Blankenburg
- Anschlussstellen der BAB A 114 nicht im Untersuchungsgebiet
- überörtliche Straßenverbindungen in alle Himmelsrichtungen



ANALYSE - BETRACHTUNGSRaum RAHMENPLAN Verkehrliche Erschließung | ÖPNV (Erstanalyse)

- Erschließung vorrangig durch Buslinien
- Umstiegsfrei bis zum Berliner Zentrum ab S-Bahnhof Blankenburg
- Regionalzüge halten nicht im Untersuchungsgebiet
- Anschluss an Tram M2 im Süden via Buslinie 158 sowie Tram 50 im Westen via Buslinien 150 und 154



Bislang erhebliche Erschließungslücken
(> 400 m Entfernung zur nächsten Haltestelle)
Wird durch neuen Quartiersbus reduziert

ANALYSE - BETRACHTUNGSRaum RAHMENPLAN

Verkehrliche Erschließung | Radverkehr (Erstanalyse)

- Radverkehrsanlagen beschränken sich auf Hauptverkehrsstraßen
- Wechsel der Führungsformen
- Führung Radverkehrs im Mischverkehr in Nebenstraßen

Anschluss an den zukünftigen
Radschnellweg „Panke-Trail“

Perspektivische Qualifizierung der
Nebenstraßen für Radverkehr

Rahmenplan Blankenburg ohne Maßstab
Radverkehrsführung (Bestand)

- Radweg
- Schutzstreifen
- für Radverkehr freigegebene Busspur
- für Radverkehr freigegebener Gehweg
- Untersuchungsgebiet

ANALYSE - BETRACHTUNGSRAUM RAHMENPLAN

Verkehrliche Erschließung | Fußverkehr (Erstanalyse)



Brockenweg



Alt-Blankenburg



Ilsenburgerstraße

- Zahlreiche Mängel in der bestehenden Infrastruktur
- Unbefestigte Wege
- Mängel in der Bemessung (Breite etc.)

- Engstellen
- Mangelnde Barrierefreiheit
- Fehlende Querungsstellen



Rhönstraße



Okertalstraße



Karower Damm

SWOT – Verkehr + Mobilität Blankenburg

Einfamilienhausgebiete

- Verkehrsinfrastruktur teils in schlechter Verfassung
- Sanierung notwendig
- abschnittsweise keine straßenbegleitenden Gehwege

Potenziale in der ÖPNV-Erschließung

Sellheimbrücke

- Brücke in sanierungsbedürftigen Zustand

Potenziale für den Radverkehr

Doppelknoten, Anger und Bahnhofstraße

Bahnhofsumfeld

- zu wenige gut erreichbare Fahrradstellplätze
- unattraktiver Umstieg zwischen S-Bahn und Bus

Potenziale für den Fußverkehr

Potenziale für den Kfz-Verkehr

- Gebietskulisse / Betrachtungsraum
- Besonderer Ort (Dorfanger)
- Mobilität:**
- Barriere Verkehr
 - S S+R S-Bahnhof | S/Regional-Bahnhof geplant
 - H ÖPNV-Haltestelle (Bus)
 - P Parkplatz
 - ☀ Konfliktpunkt Verkehr
 - Strassenraum mit Qualifizierungspotenzial
 - Kiezbuslinie geplant
 - Strassenlinie geplant
 - Wegeverbindung geplant
 - Radverkehrsnetz geplant
 - Belasteter Dorfanger Blankenburg

Jeder Ort hat seinen eigenen Charakter.
Wie zufrieden sind Sie mit...

**LIVE
ABSTIMMUNG!**

Sehr zufrieden

ok

weniger zufrieden

... der verkehrlichen Situation?







... der Fahrradfreundlichkeit?







... dem Angebot und der Qualität des ÖPNVs?



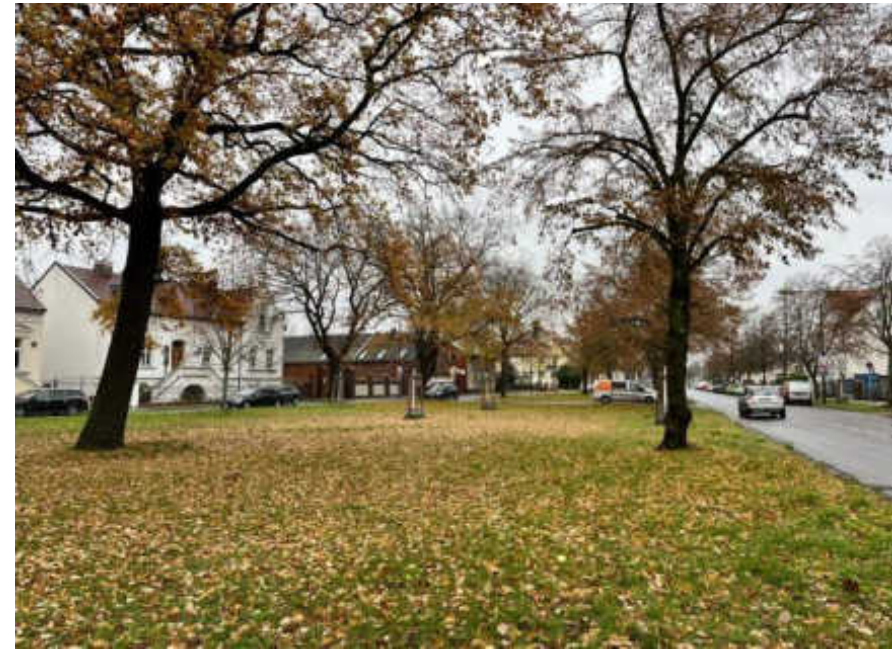




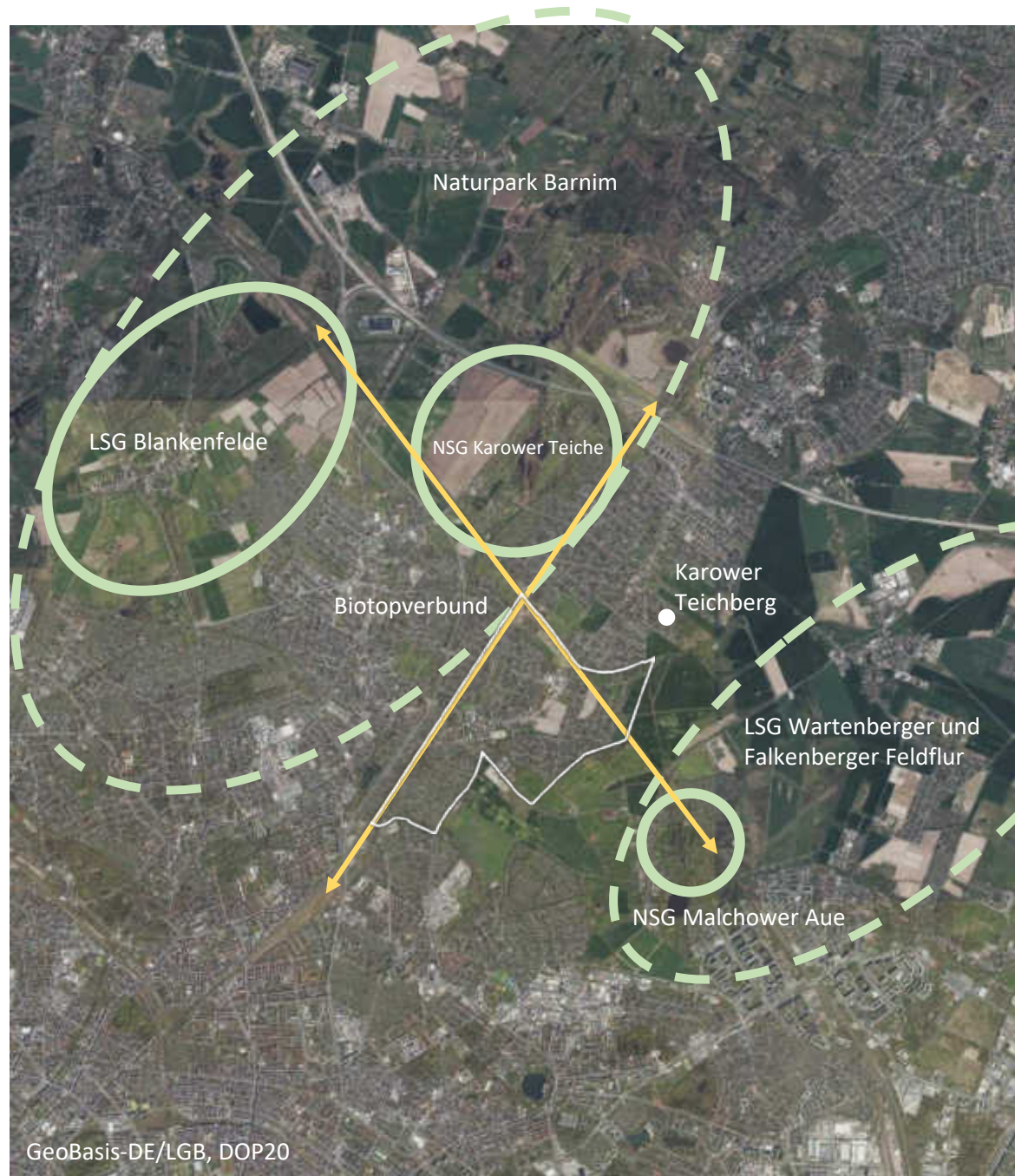
Analyseschwerpunkt 3:

Grün- und Freiraum

- **Biotopverbundkonzept Pankow**
- **Landschaftsplanerisches Rahmenkonzept Pankow Ost (in Bearbeitung)**
- Landschaftsplan
 - im Verfahren: Weißenseer Ackerflächen 1991
 - im Verfahren: Dorfkern Blankenburg 1991
- Ausgleichs- und Entwicklungsmaßnahmen
 - Gesamtstädtische Ausgleichskonzeption Berlin
 - Ausgleichsflächen Karower Kreuz
- Kleingartenentwicklungsplan Berlin 2030
- Friedhofentwicklungskonzept Berlin 2006
- Integrierte kommunale Sportentwicklungsplanung für den Bezirk Pankow 2021
- Städtebauliche Untersuchung zu Entwicklungsmöglichkeiten der Erholungsanlagen 2015
- Rahmenplan Karow Süd 2019 (nicht beschlossen)
- Machbarkeitsstudie zu Potenzialflächen im Gewerbegebiet Treseburger Straße 2021
- Wohnungsbauvorhaben Triftstraße



- Gesamtstädtische Ausgleichskonzeption Berlin
 - Leitprojekt Malchower Auenlandschaft
- Naturpark Barnim
- LSG Wartenberger und Falkenberger Feldflur



ANALYSE

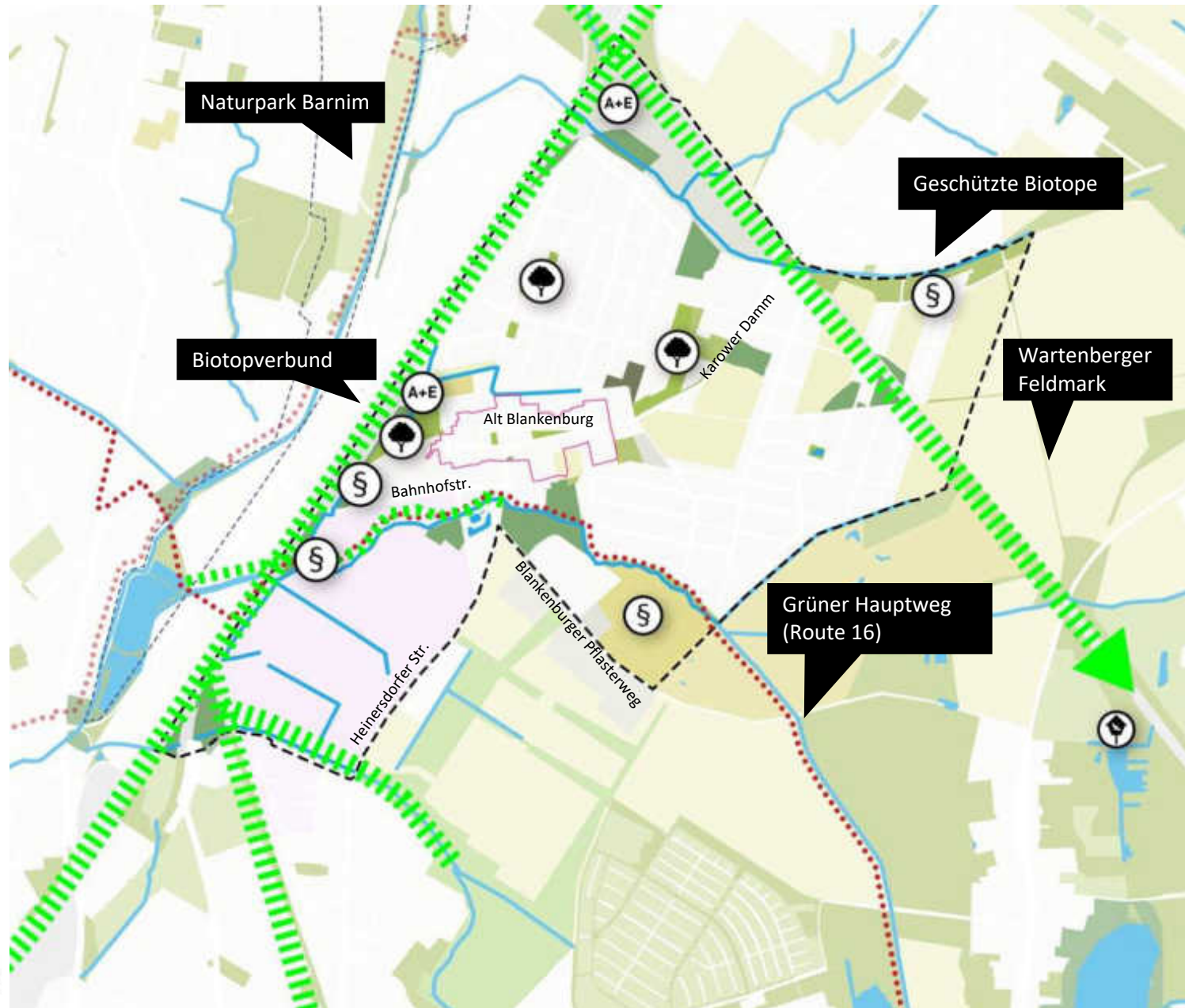
Konzepte und Planungen

- **Flächennutzungsplan (FNP)**
- **Landschaftsprogramm**
 - Biotop- und Artenschutz
 - Erholung- und Freiraumnutzung
 - Naturhaushalt und Umweltschutz
 - Landschaftsbild
- **StEP Klima 2030**
- **Klimaanalysekarte (Umweltatlas 2015)**
- **Bodenschutz (Umweltatlas 2015)**



ANALYSE

Übergeordnete Grünraumelemente



öffentlichen Grünflächen

- Größtenteils versorgt v.a. mit hohem Anteil an privaten Freiräumen
- Defizit an wohnungsnahen Grünflächen im Nordwesten der Siedlung
- Defizit an siedlungsnahen Grünflächen im gesamten Gebiet

öffentliche Spielflächen

- Deutliche Unterversorgung mit Spielplätzen, Defizit von 2.589 m²

Legende

- Grünanlagen
- Spielflächen
- Spielflächen Planung



ANALYSE SWOT

Stärken

- Parkanlage
- Spielplatz | = in Planung
- S-Bahnhof | S/Regional-Bahnhof geplant
- 20 Grüne Hauptwege
- Grünverbindung
- vorhandene Verknüpfung
- attraktiver Weg
- Blickbeziehung
- umliegende Schutzgebiete
- Landschaftsschutzgebiet (LSG)
- Naturschutzgebiet (NSG)
- Naturpark Barnim
- wertvolle Gehölzstrukturen / Habitate
- geschützte Biotope laut § 30 BNatSchG
- flächig
- linear
- Biotopverbund
- Baumallee
- historischer Dorfkern
- Gewendefläche
- Gartendenkmal

Schwächen

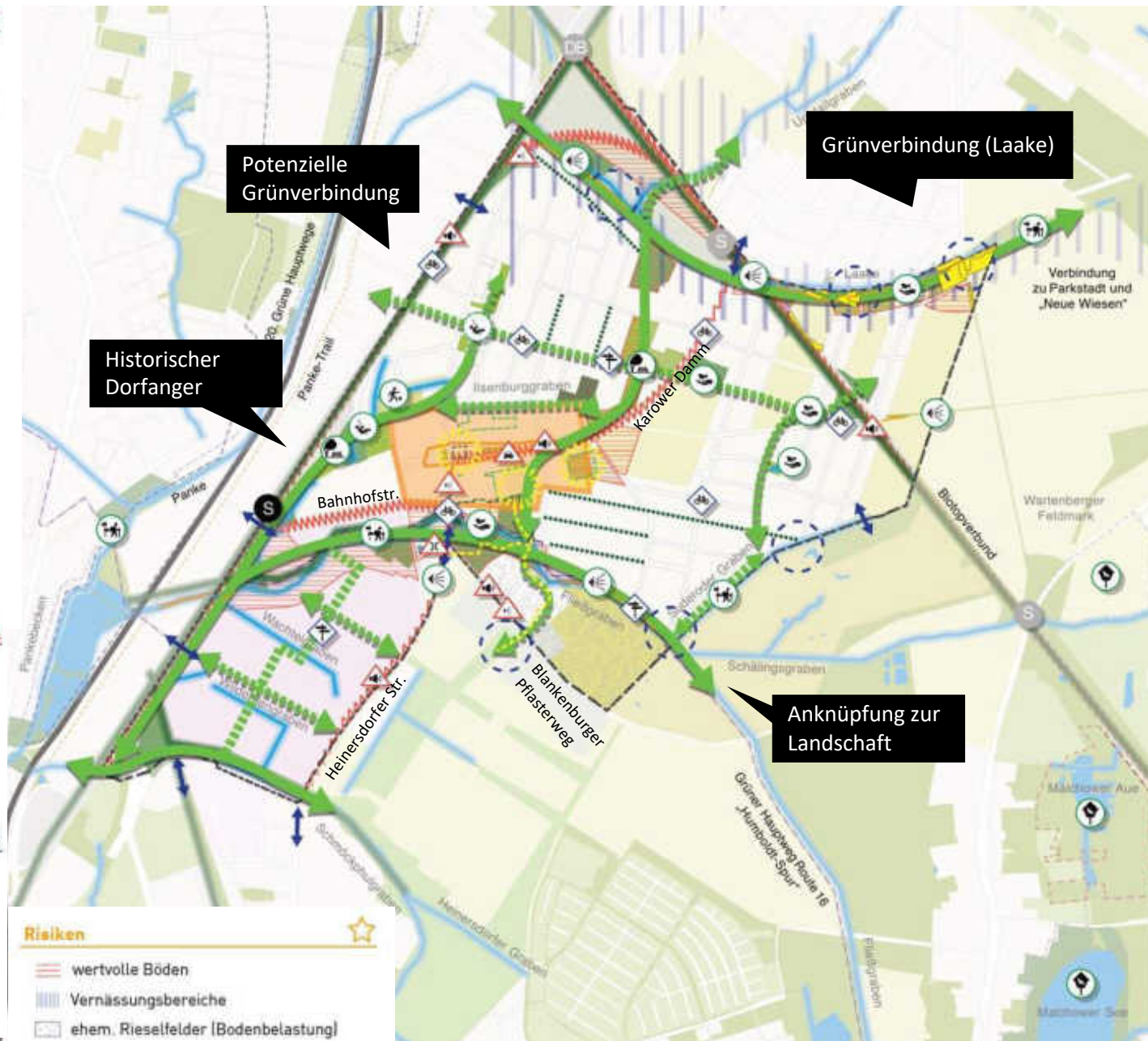
- verkehrsbelasteter Dorfkern
- Barriere
- lärmbelasteter Bereich
- fehlende Querungsmöglichkeit
- fehlende Blickbeziehung

Chancen

- potenzielle Grünraumverbindung
- Wegeverbindung geplant
- Ausbau Radroutennetz
- mögliche Anknüpfungspunkte
- Aktivierung identitätsstiftender Orte
- Leit- und Orientierungssystem

Risiken

- wertvolle Böden
- Vernässungsbereiche
- ehem. Rieselfelder (Bodenbelastung)



Jeder Ort hat seinen eigenen Charakter.
Wie zufrieden sind Sie mit...

**LIVE
ABSTIMMUNG!**

Sehr zufrieden

ok

weniger zufrieden

... den öffentlichen Park- und Grünanlagen?







... den umgebenden Grünräumen (Feld- und Waldflure)?







... den Spielplätzen?

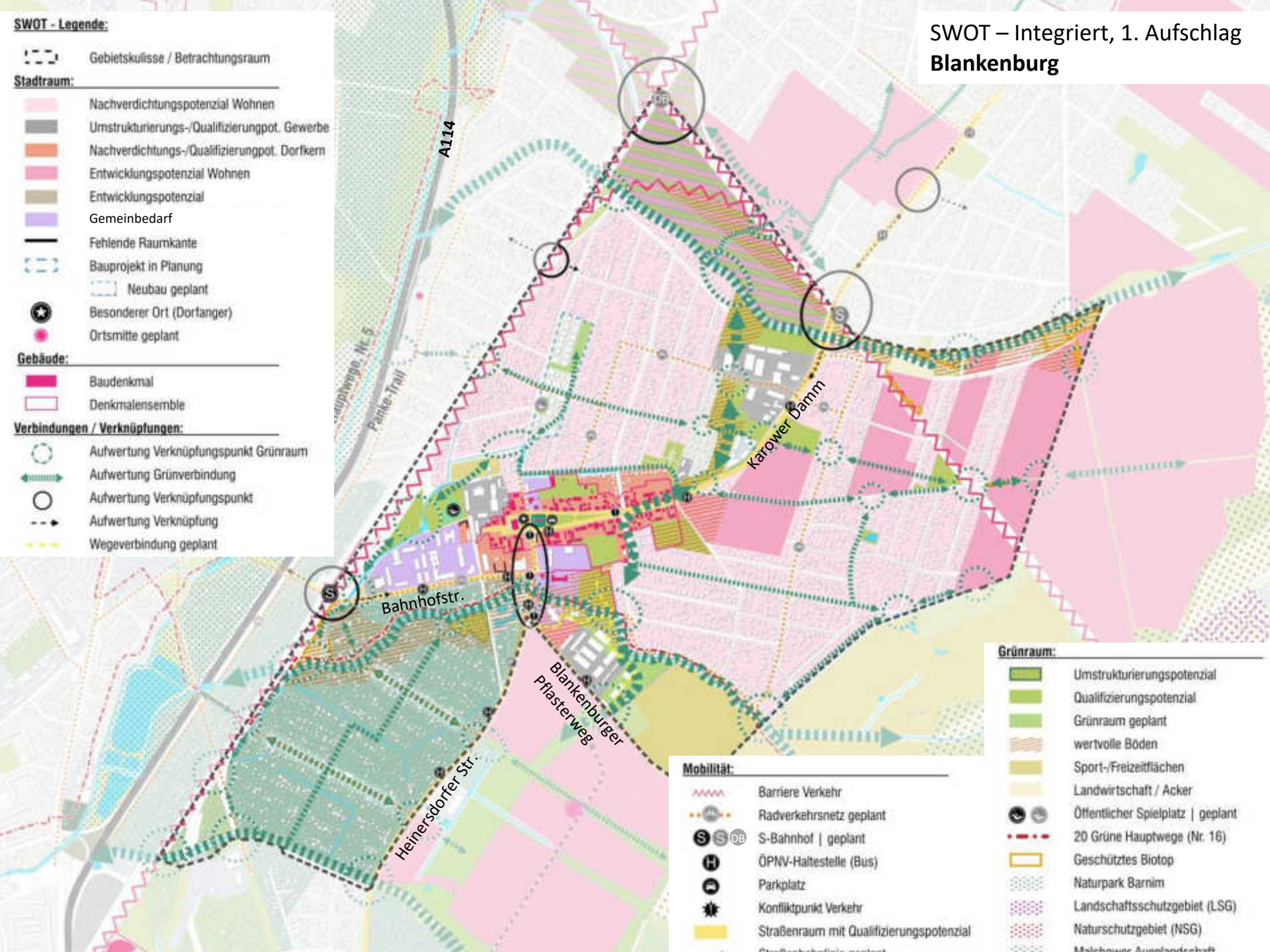






SWOT und Teilräume

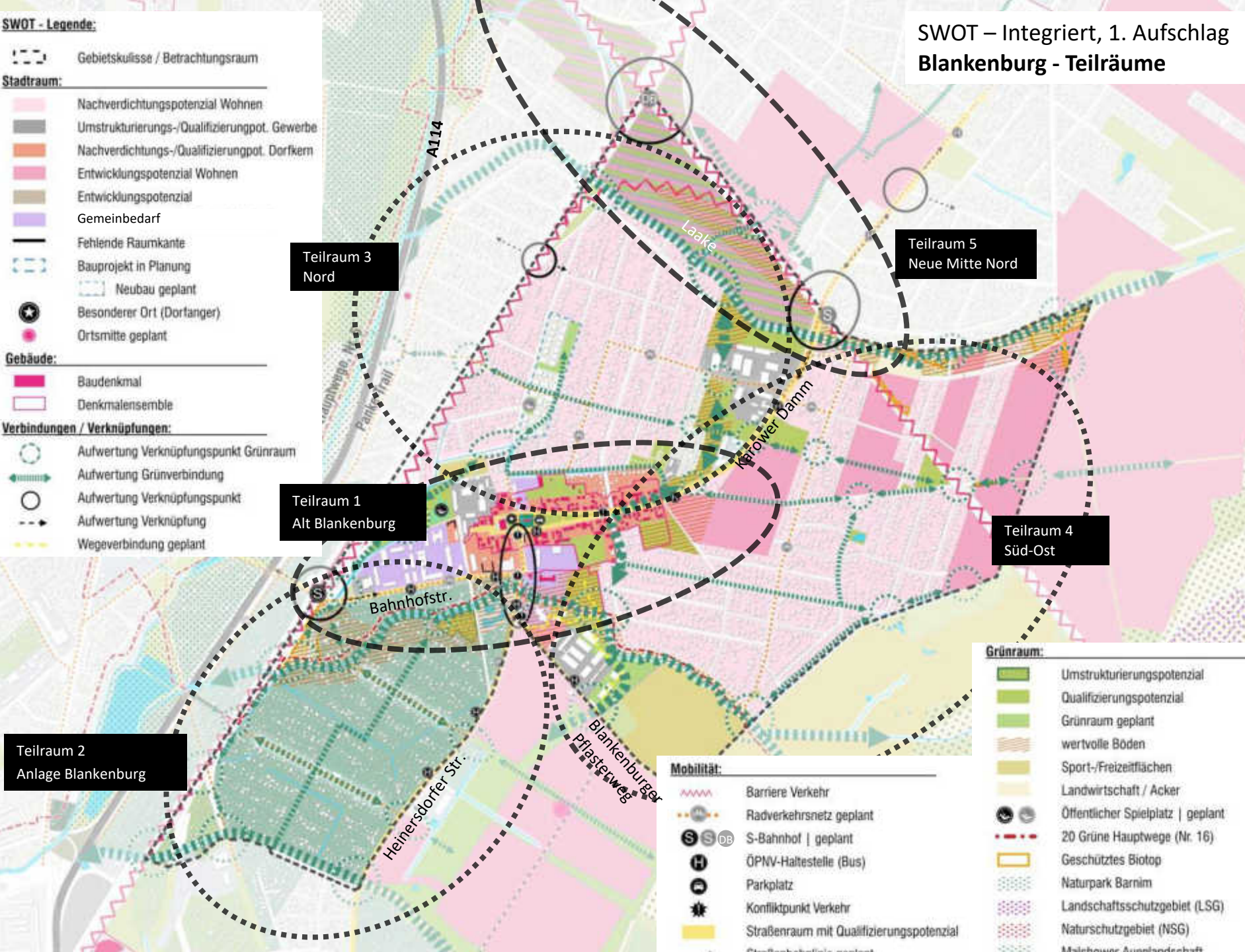
- SWOT - Legende:**
- Stadtraum:**
- Nachverdichtungspotenzial Wohnen
 - Umstrukturierungs-/Qualifizierungpot. Gewerbe
 - Nachverdichtungs-/Qualifizierungpot. Dorfkern
 - Entwicklungspotenzial Wohnen
 - Entwicklungspotenzial
 - Gemeinbedarf
 - Fehlende Raumkante
 - Bauprojekt in Planung
 - Neubau geplant
 - Besonderer Ort (Dorfanger)
 - Ortsmitte geplant
- Gebäude:**
- Baudenkmal
 - Denkmalensemble
- Verbindungen / Verknüpfungen:**
- Aufwertung Verknüpfungspunkt Grünraum
 - Aufwertung Grünverbindung
 - Aufwertung Verknüpfungspunkt
 - Aufwertung Verknüpfung
 - Wegeverbindung geplant



- Grünraum:**
- Umstrukturierungspotenzial
 - Qualifizierungspotenzial
 - Grünraum geplant
 - wertvolle Böden
 - Sport-/Freizeitflächen
 - Landwirtschaft / Acker
 - Öffentlicher Spielplatz | geplant
 - 20 Grüne Hauptwege (Nr. 16)
 - Geschütztes Biotop
 - Naturpark Barnim
 - Landschaftsschutzgebiet (LSG)
 - Naturschutzgebiet (NSG)
 - Malschauer Auenlandschaft

- Mobilität:**
- Barriere Verkehr
 - Radverkehrsnetz geplant
 - S-Bahn | geplant
 - ÖPNV-Haltestelle (Bus)
 - Parkplatz
 - Konfliktpunkt Verkehr
 - Straßenraum mit Qualifizierungspotenzial
 - Straßenbahnstrecke geplant

- Gebietskulisse / Betrachtungsraum
- Stadtraum:
- Nachverdichtungspotenzial Wohnen
- Umstrukturierungs-/Qualifizierungpot. Gewerbe
- Nachverdichtungs-/Qualifizierungpot. Dorfkern
- Entwicklungspotenzial Wohnen
- Entwicklungspotenzial
- Gemeinbedarf
- Fehlende Raumkante
- Bauprojekt in Planung
- Neubau geplant
- Besonderer Ort (Dorfanger)
- Ortsmitte geplant
- Gebäude:
- Baudenkmal
- Denkmalensemble
- Verbindungen / Verknüpfungen:
- Aufwertung Verknüpfungspunkt Grünraum
- Aufwertung Grünverbindung
- Aufwertung Verknüpfungspunkt
- Aufwertung Verknüpfung
- Wegeverbindung geplant



Ziele

- Sicherung des historischen und identitätsstiftenden Dorfkerns
- Aufwertung von Grün-, Fuß- und Radwegverbindungen
- Behutsame Nachverdichtung
- Schaffung von verträglichen, attraktiven Einzelhandels- und Dienstleistungsangeboten für einen attraktiven, lebendigen Ortskern
- Aufwertung / ggf. behutsame Entwicklung der Gewendeflächen
- Entwicklung von Ansätzen zur verkehrlichen Verbesserung der stauanfälligen Kreuzungen (Doppelknoten)
- Qualifizierung Bahnhofstraße und Anbindung an S-Bahnhof
- Übergänge in die Landschaft und Anbindung an die Grünzüge und Fließgewässer gestalten



Teilraum 1
Alt Blankenburg

Quelle google maps

Bahnhofstraße

Ziele

- Ertüchtigung des Wegenetzes für Rettungs-, Ver- und Entsorgungsfahrzeuge
- Durchwegung verbessern
- Einbindung in die Umgebung verbessern / Schaffung von Grünraumachsen
- Rad- und Fußverbindungen ausbauen und aufwerten
- Gefahrenabwehr, Brandschutz
- Freiraumstrukturen (Graben-systeme) qualifizieren+ klimatisch anpassen
- Qualifizierung Bahnhofstraße und Anbindung an S-Bahnhof
- Bestandsorientierte Weiterentwicklung

Teilraum 2
Anlage Blankenburg

SWOT – Stadtraum, 1. Aufschlag
Blankenburg – Teilraum 2



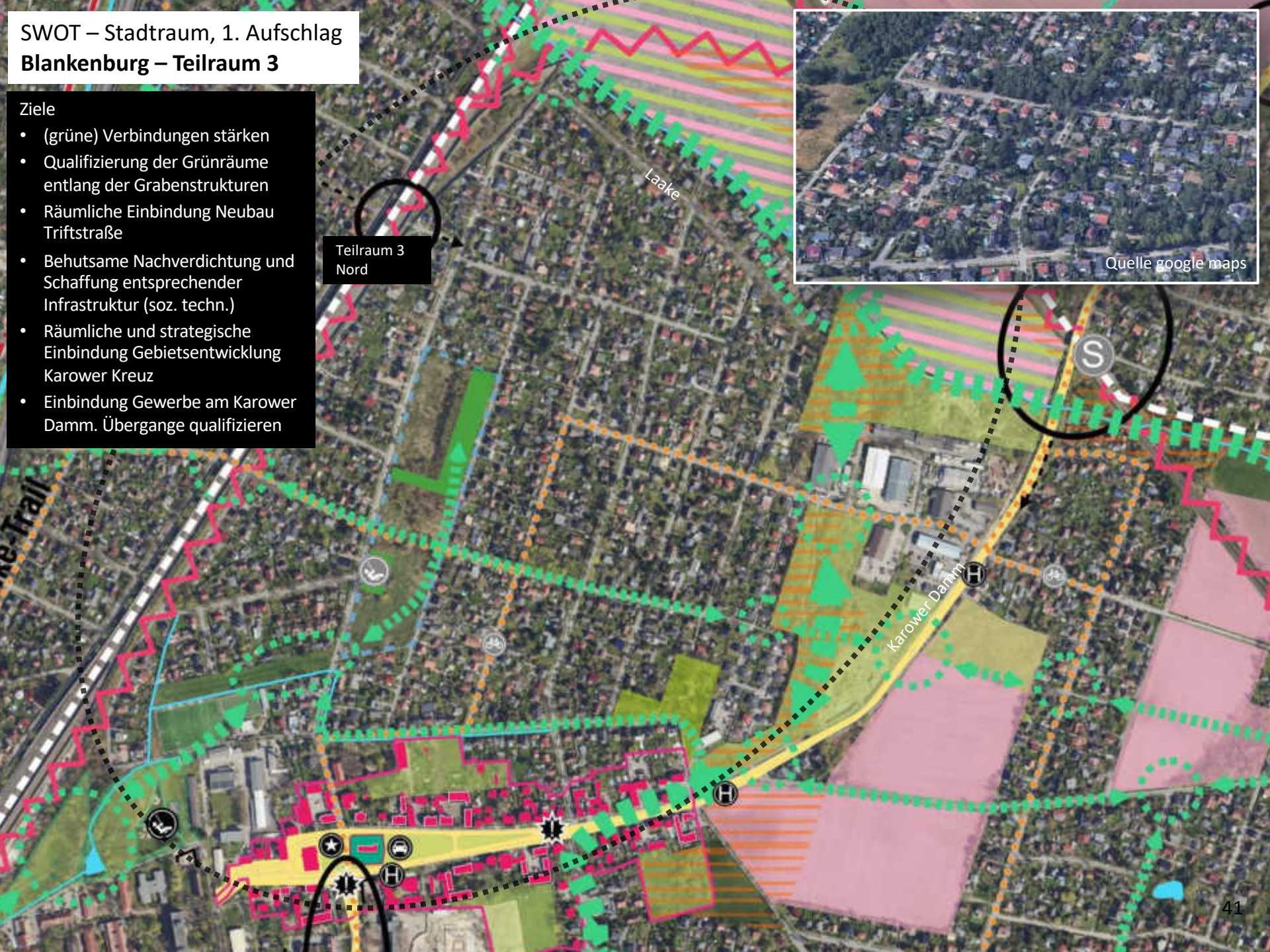
Quelle google maps

SWOT – Stadtraum, 1. Aufschlag

Blankenburg – Teilraum 3

Ziele

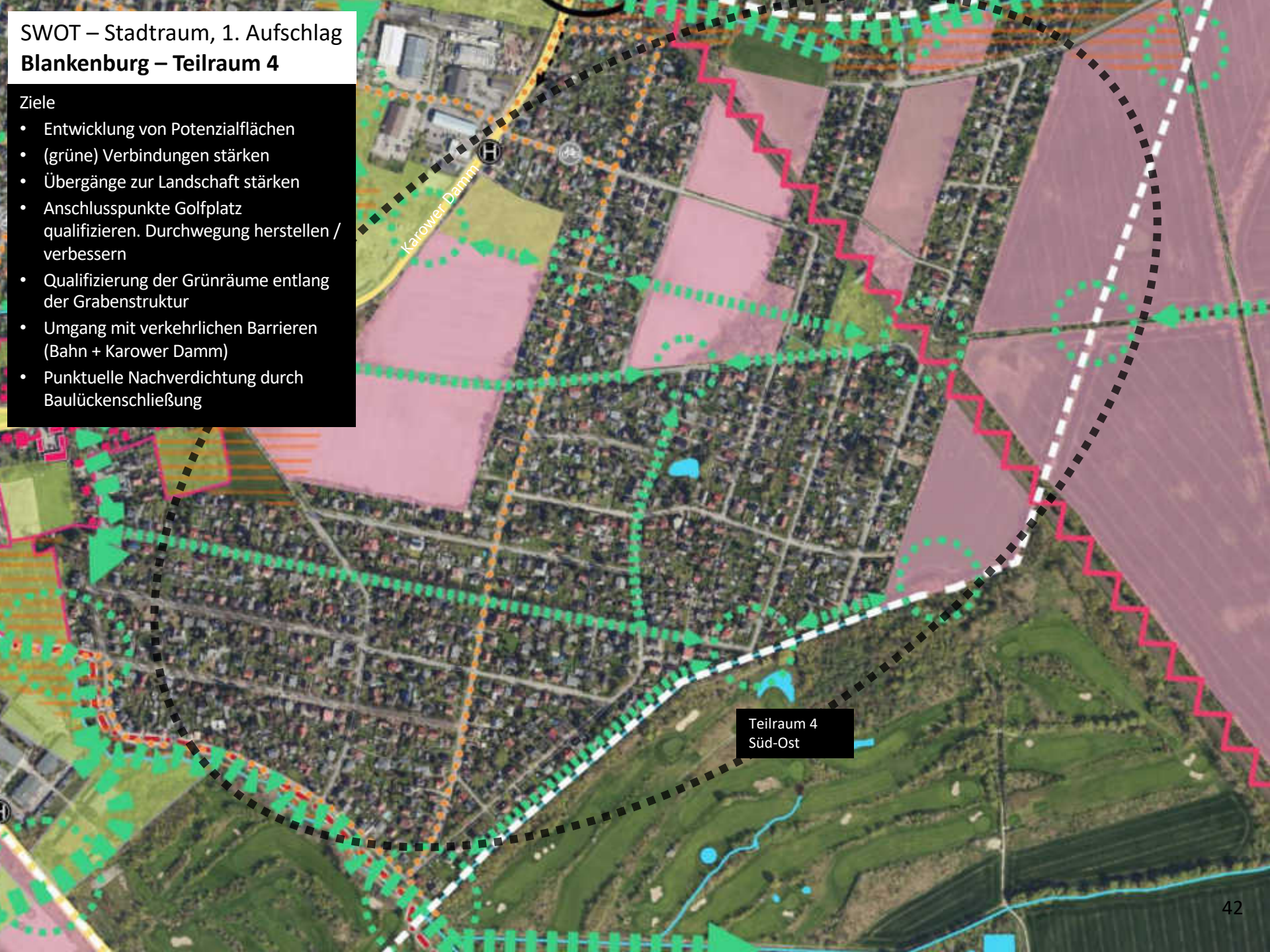
- (grüne) Verbindungen stärken
- Qualifizierung der Grünräume entlang der Grabenstrukturen
- Räumliche Einbindung Neubau Triftstraße
- Behutsame Nachverdichtung und Schaffung entsprechender Infrastruktur (soz. techn.)
- Räumliche und strategische Einbindung Gebietsentwicklung Karower Kreuz
- Einbindung Gewerbe am Karower Damm. Übergänge qualifizieren



SWOT – Stadtraum, 1. Aufschlag Blankenburg – Teilraum 4

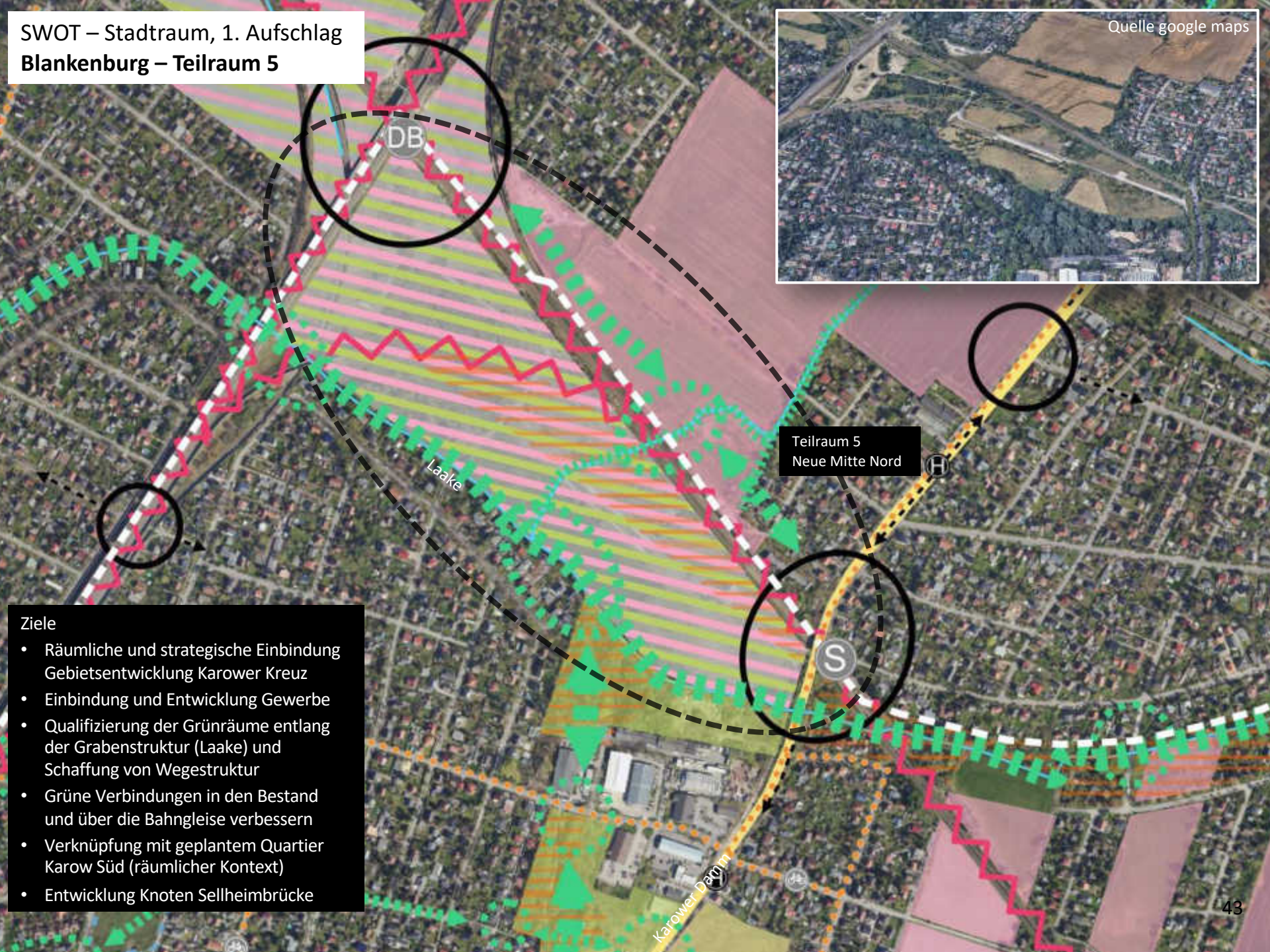
Ziele

- Entwicklung von Potenzialflächen
- (grüne) Verbindungen stärken
- Übergänge zur Landschaft stärken
- Anschlusspunkte Golfplatz qualifizieren. Durchwegung herstellen / verbessern
- Qualifizierung der Grünräume entlang der Grabenstruktur
- Umgang mit verkehrlichen Barrieren (Bahn + Karower Damm)
- Punktuelle Nachverdichtung durch Baulückenschließung



SWOT – Stadtraum, 1. Aufschlag Blankenburg – Teilraum 5

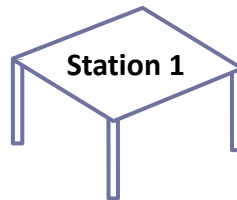
Quelle google maps



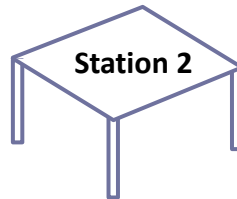
Ziele

- Räumliche und strategische Einbindung Gebietsentwicklung Karower Kreuz
- Einbindung und Entwicklung Gewerbe
- Qualifizierung der Grünräume entlang der Grabenstruktur (Laake) und Schaffung von Wegestruktur
- Grüne Verbindungen in den Bestand und über die Bahngleise verbessern
- Verknüpfung mit geplantem Quartier Karow Süd (räumlicher Kontext)
- Entwicklung Knoten Sellheimbrücke

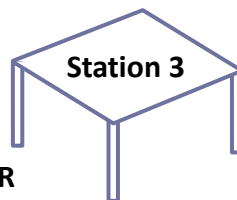
3. Themeninseln / Workshop



**WOHNEN, SOZIALE
INFRASTRUKTUR UND GEWERBE**



**VERKEHR – MOBILITÄT UND
ANBINDUNGEN**



GRÜN- UND FREIRAUMSTRUKTUR

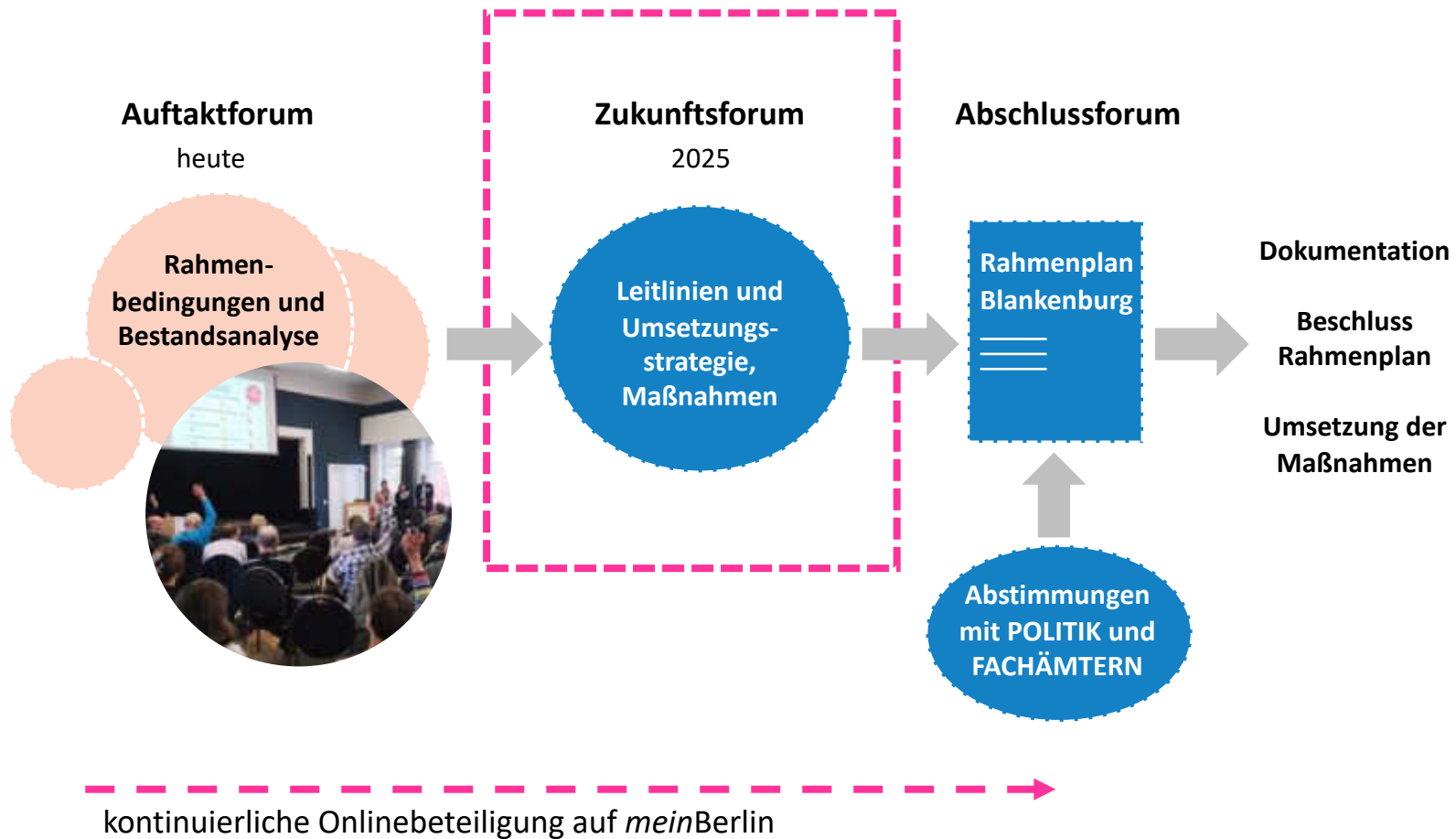


Zusammenfassung der Themeninseln

4. Ausblick und weiterer Prozess

Ausblick – Wie geht es weiter?

- Auswertung der Ergebnisse vom Auftaktforum
- Onlinebeteiligung auf *meinBerlin*
- Vorbereitung Zukunftsforum





ONLINEBETEILIGUNG

www.mein.berlin.de/projekte/rahmenplan-blankenbourg-pankow/



läuft vom 1. Juli bis 1. August 2024



Anmelden / Registrieren ▼



Projektübersicht

über mein.berlin.de

Hilfe

Rahmenplan Blankenburg, Pankow

Online-Beteiligung zur Rahmenplanung Blankenburg

+ Folgen



über das Projekt

Beteiligung

Ergebnis

Erste Onlinebeteiligung zu Stärken, Schwächen und Ideen

1. Juli 2024 00:00 – 1. August 2024 23:59

In der ersten Phase der Onlinebeteiligung können Sie uns Ihre guten und schlechten Orte sowie Ihre Wünsche und Ideen für Blankenburg auf der Karte mitteilen und die Ideen der anderen Teilnehmer*innen kommentieren.

☐ Liste
 ☒ Karte

Alle Alle ▼



Vielen Dank für Ihre Teilnahme

Für weitere Fragen und Anmerkungen:

www.meinBerlin.de

blankenburg@umbaustadt.de

Wie sieht das Blankenburg
der Zukunft aus?

Lassen Sie uns gemeinsam
eine Antwort finden!

