

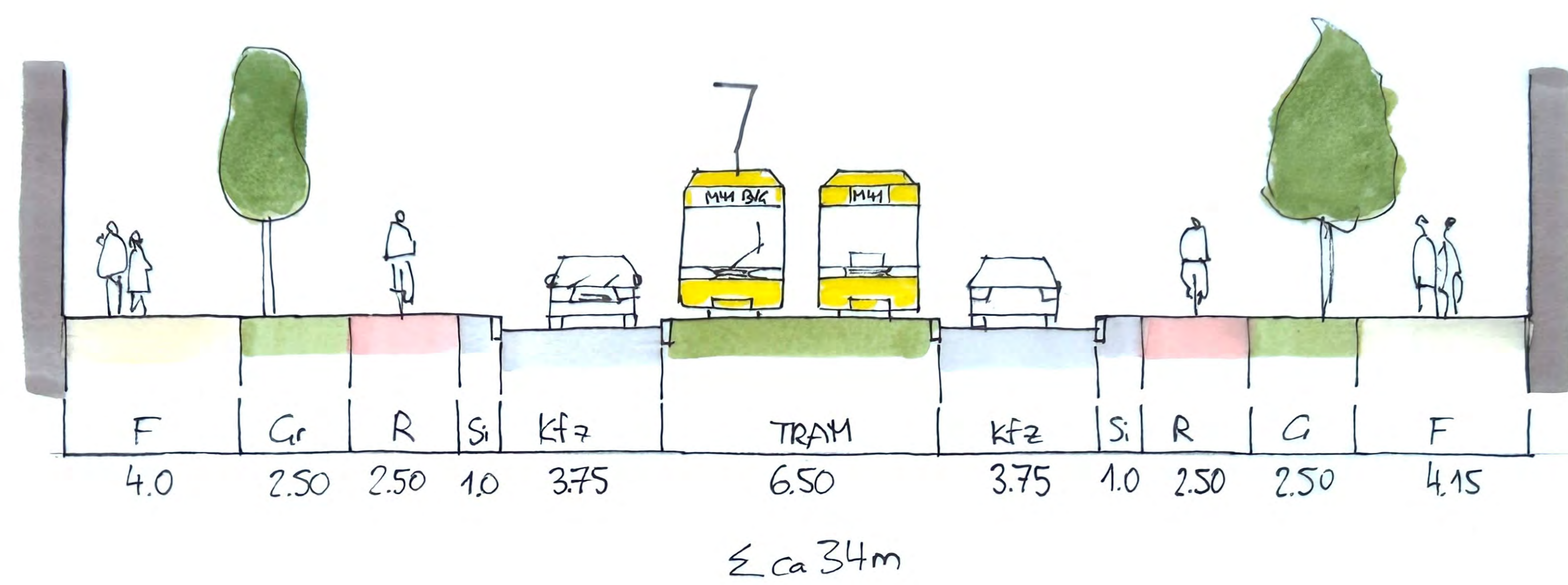
# ABSCHNITT C: HERMANNPLATZ BIS S-Bf. KÖLLNISCHE HEIDE

## TRASSENVERGLEICH, STUFE 2

Aufgrund ihrer schlechteren Bewertung in Stufe 1 des Trassenvergleichs werden einige Trassenvarianten in der weiteren Planung nicht mehr betrachtet. Nachfolgend sind die in **Stufe 2** erneut und detailliert zu bewertenden Trassenvarianten dargestellt. Ergebnis der Stufe 2 wird eine **planerisch zu bevorzugende Trassenvariante** sein.

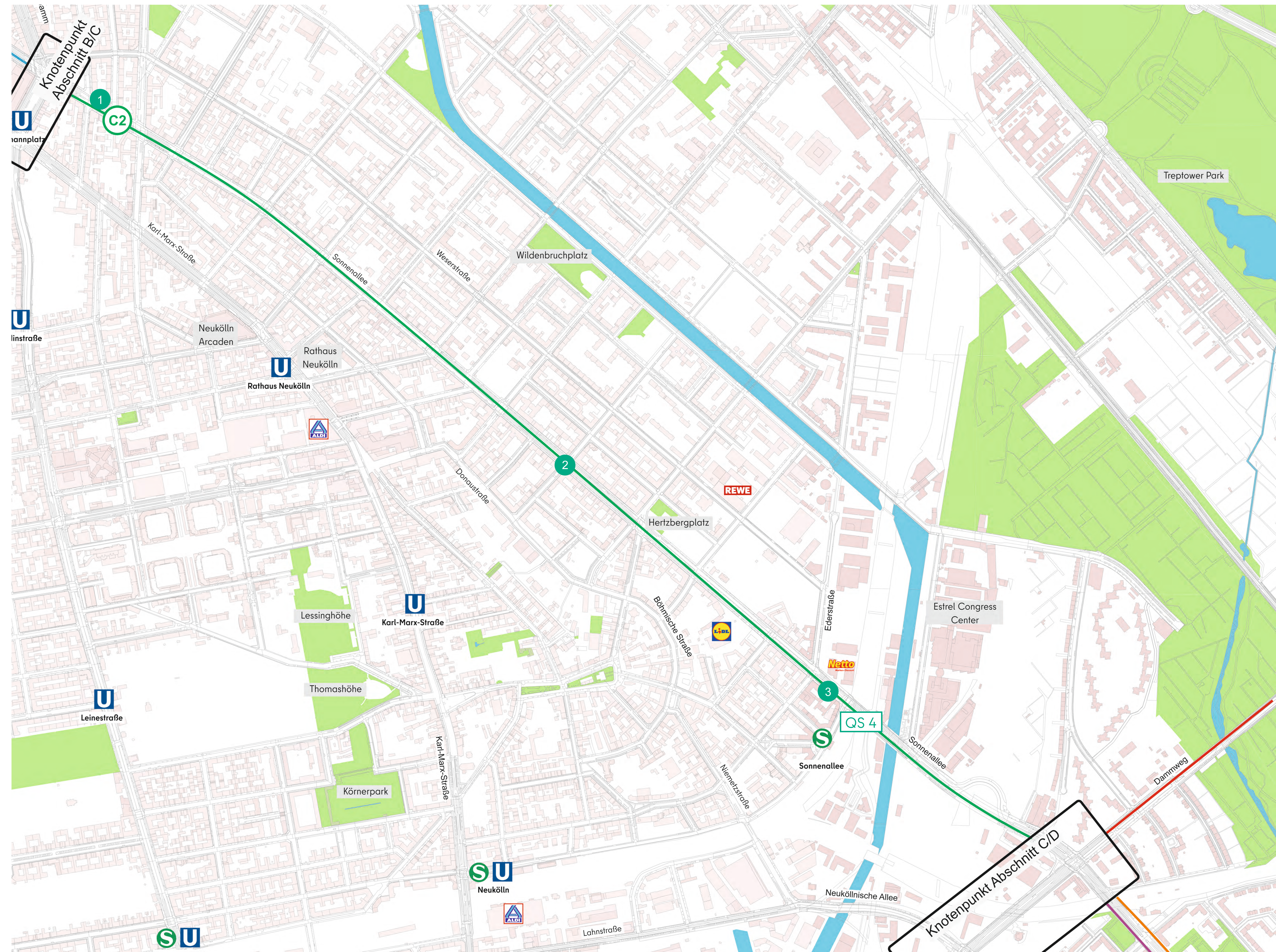
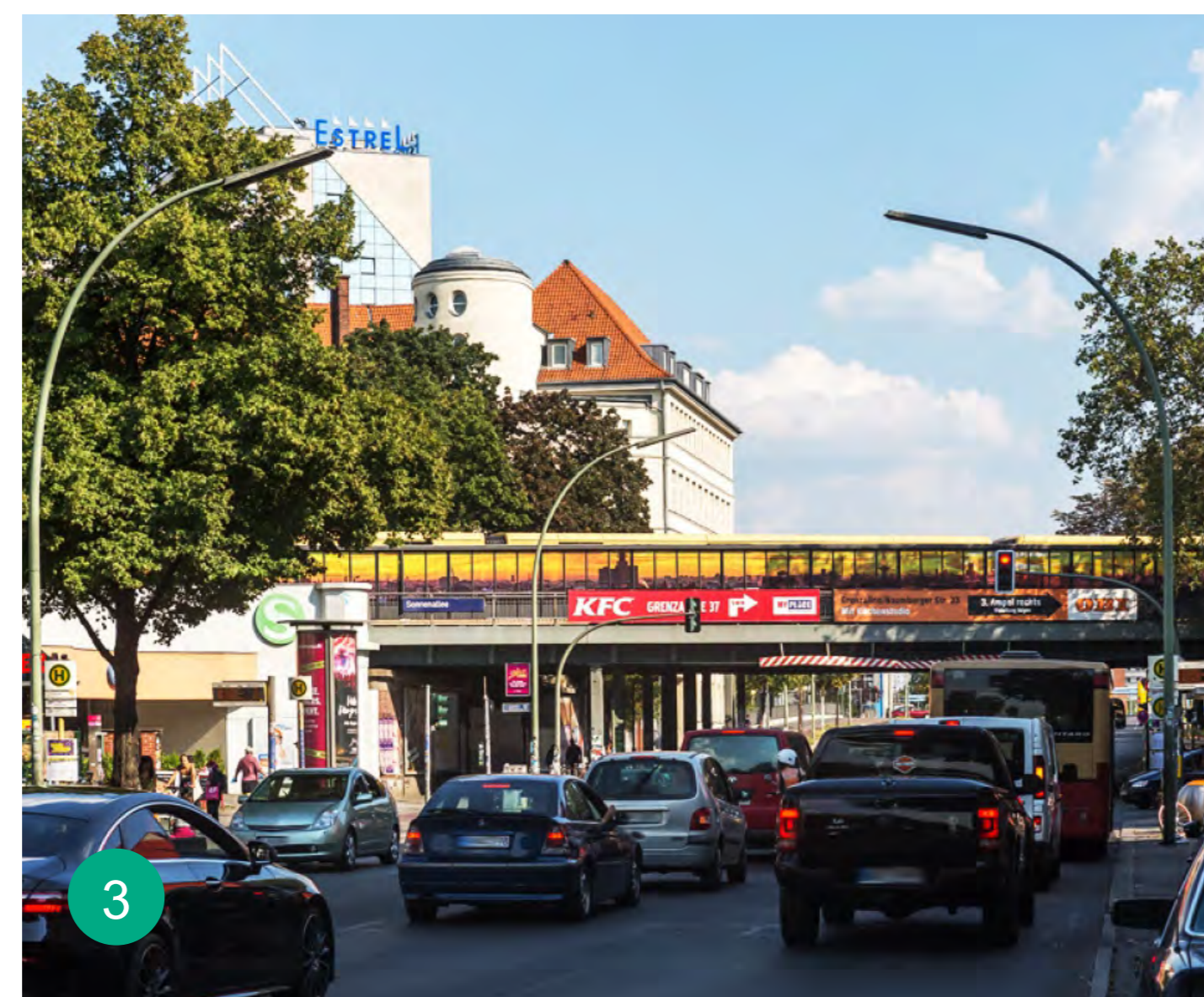
Diese Auswahl muss im weiteren Planungsverlauf hinsichtlich ihres Kosten-Nutzen-Verhältnisses (Wirtschaftlichkeitsbetrachtung) untersucht werden. Anschließend kann die Planung in **Leistungsphase 2 (Vorplanung)** übergehen.

QS 4



So könnte es aussehen - beispielhafte Darstellung eines Querschnitts (QS 4) in der Sonnenallee mit besonderem Bahnkörper.

Querschnittszeichnungen: StadtBahnGestaltung



Verbleibende Trassenvarianten in Stufe 2 des Trassenvergleichs, Abschnitt C, Quelle: BPR

