

SANIERUNG DES DORFTEICHS LICHTENRADE

(Giebelpfuhl)

Bezirksamt
Tempelhof-Schöneberg

BERLIN



Fakten

- Gesamtläche Grünanlage: ca. 17.800 m²
- Wasserfläche Dorfteich: ca. 8.700 m²
- Wassertiefe bis zu 2,5 m
- Schlammächtigkeit bis 1,2 m, im Mittel 0,47 m
- Wasserspeisung durch Niederschlag und Zuspiesung aus Tiefbrunnen
- Letzte Sanierungsmaßnahmen: 1980er Jahre

Ziele

- Schonende Wiederherstellung der Gewässerökologie durch Entschlammung und Reduzierung der Wasserpflanzenbestände
- Neuerstellung der Uferbefestigung mittels Grünverbau und Ein- und Ausstiegsmöglichkeiten für Wasservögel
- Erhöhung der Habitatsdiversität bzw. Errichtung eines Amphibienhabitats
- Wiederherstellung der Wege und Grünflächen nach Entschlammung
- Ertüchtigung der Ausstattung mit neuen Sitzbänken und Aufenthaltsqualität

Besonderheiten

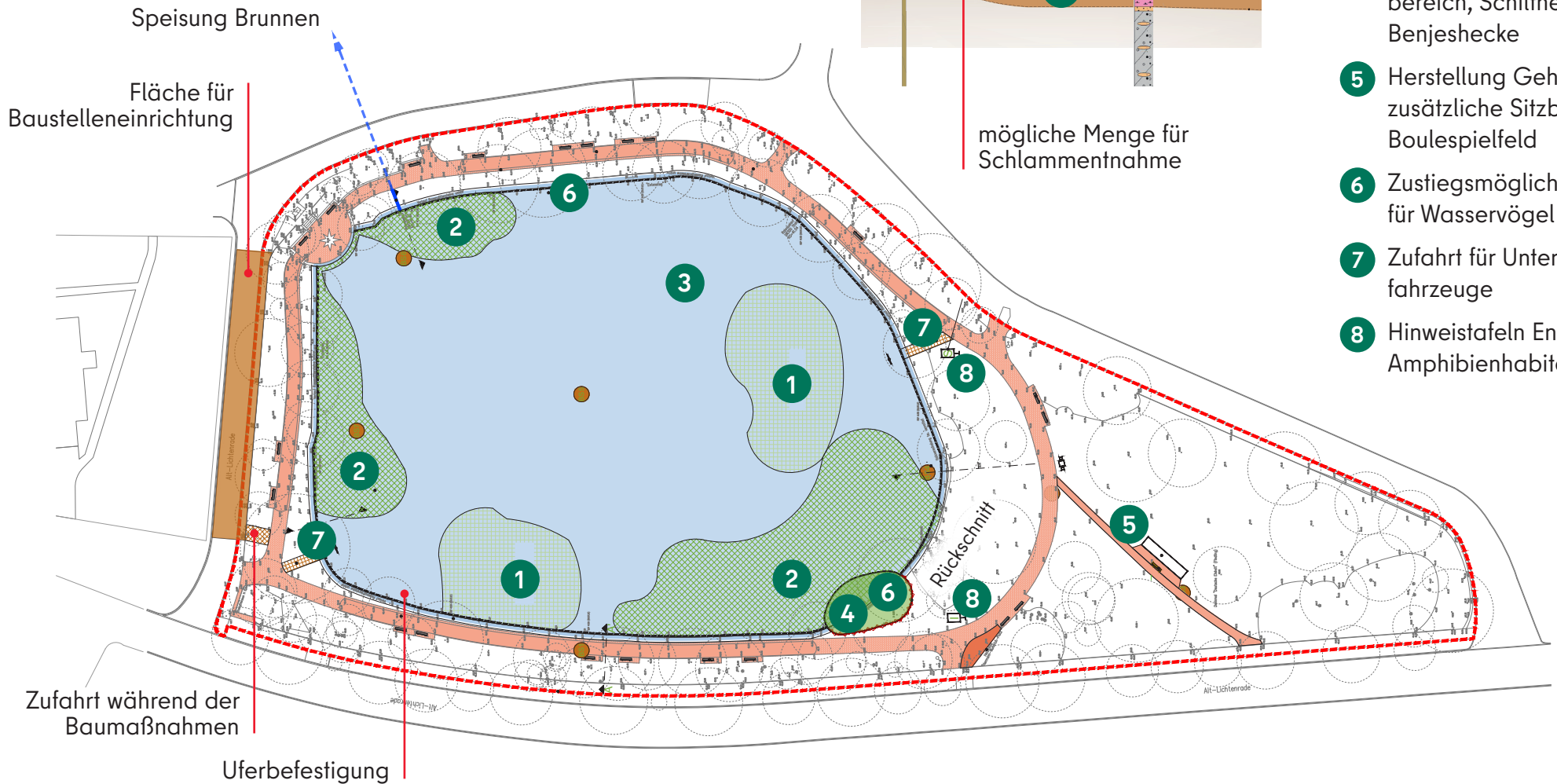
- Berücksichtigung von artenschutzrechtlichen Auflagen wie unter anderem eine ökologische Baubegleitung
- Die Grünanlage ist Teil eines Denkmal-Ensembles: Eiszeitlicher Pfuhl mit Rundweg, Sitzbänken und rahmender Vegetationsfläche sowie Dorfkirche und einigen historischen Bauten außerhalb der Grünanlage

Kostenrahmen:

Für die geplanten Maßnahmen werden ca. 844.000 € vorgesehen.

Geplante Maßnahmen

Ökologische Sanierung des Gewässers



- 1 Seerosen auslichten
- 2 Schilf entnehmen
- 3 Schlamm entnehmen
- 4 Amphibien: Flachwasserbereich, Schilfnepflanzung, Benjeshecke
- 5 Herstellung Gehweg, zusätzliche Sitzbank, Boulespielfeld
- 6 Zustiegsmöglichkeiten für Wasservögel
- 7 Zufahrt für Unterhaltungsfahrzeuge
- 8 Hinweistafeln Entenfütterung, Amphibienhabitat

Projektbeteiligte:

Auftraggeber: Bezirksamt Tempelhof-Schöneberg, Abteilung Ordnung, Straßen, Grünflächen, Umwelt und Naturschutz, Fachbereich Grünflächen des Straßen- und Grünflächenamtes

Planung: IB Wüllner, Lahnstraße 13, 12055 Berlin



Weitere Infos

Kontakt: FB Grünflächen: 030 90277-3801

mein.berlin.de/vorhaben/2023-00823