



INFORMATIONSVORANSTALTUNG ZUM PROJEKTRAUM „TUNNEL ÜBERBAUUNG SCHLANGENBADER STRAÙE“ UND „BRÜCKEN ÜBER DEN BREITENBACHPLATZ“

Berlin, 27.02.2024

ABLAUF / TAGESORDNUNG

1. BEGRÜßUNG

2. VERKEHRSPOLITISCHE ZIELSETZUNGEN IM PROJEKTRAUM

3. AKTUELLE INFORMATIONEN ZUR GRUNDINSTANDSETZUNG TUNNEL ÜBS

4. AKTUELLE INFORMATIONEN ZU DEN VERKEHRSEINSCHRÄNKUNGEN

5. AKTUELLE INFORMATIONEN ZUM RÜCKBAU DER BRÜCKENBAUWERKE BBP

6. OFFENE FRAGERUNDE



ABLAUF / TAGESORDNUNG

1. BEGRÜßUNG

2. VERKEHRSPOLITISCHE ZIELSETZUNGEN IM PROJEKTRAUM

3. AKTUELLE INFORMATIONEN ZUR GRUNDINSTANDSETZUNG TUNNEL ÜBS

4. AKTUELLE INFORMATIONEN ZU DEN VERKEHRSEINSCHRÄNKUNGEN

5. AKTUELLE INFORMATIONEN ZUM RÜCKBAU DER BRÜCKENBAUWERKE BBP

6. OFFENE FRAGERUNDE





PROJEKT- VORSTELLUNG

02

Verkehrspolitische Zielsetzungen im Projektraum

Gesamtprojektraum

Kartengrundlage: Geoportal (FIS-Broker)



ÜBERSICHT ZUM PROJEKTRAUM

02

Verkehrspolitische Zielsetzungen im Projektraum

Grundinstandsetzung Tunnel
Überbauung Schlangenbader
Straße

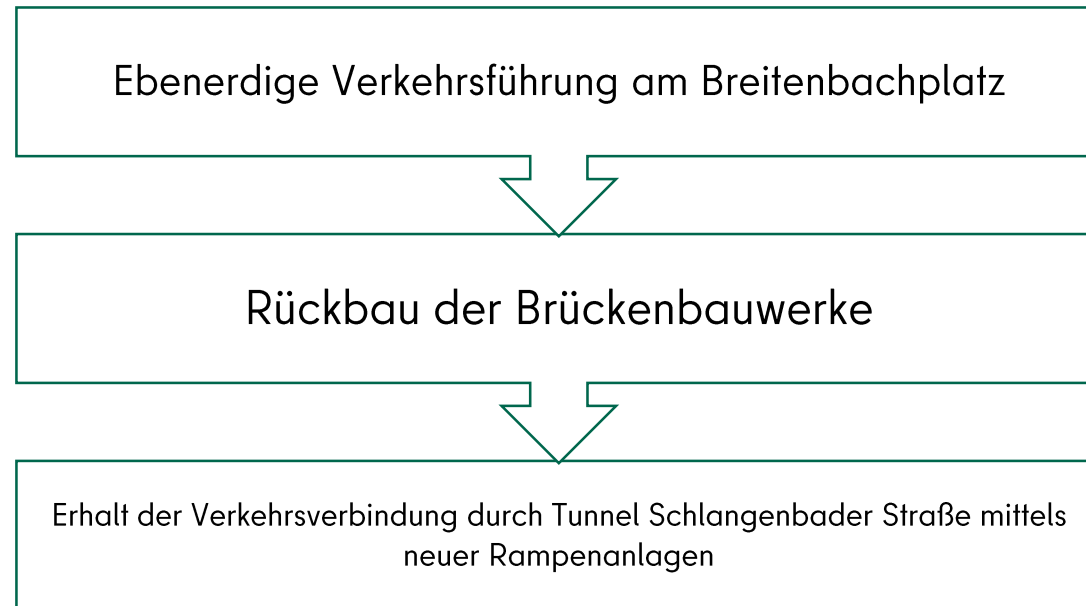
Rückbau der Brücken über den
Breitenbachplatz



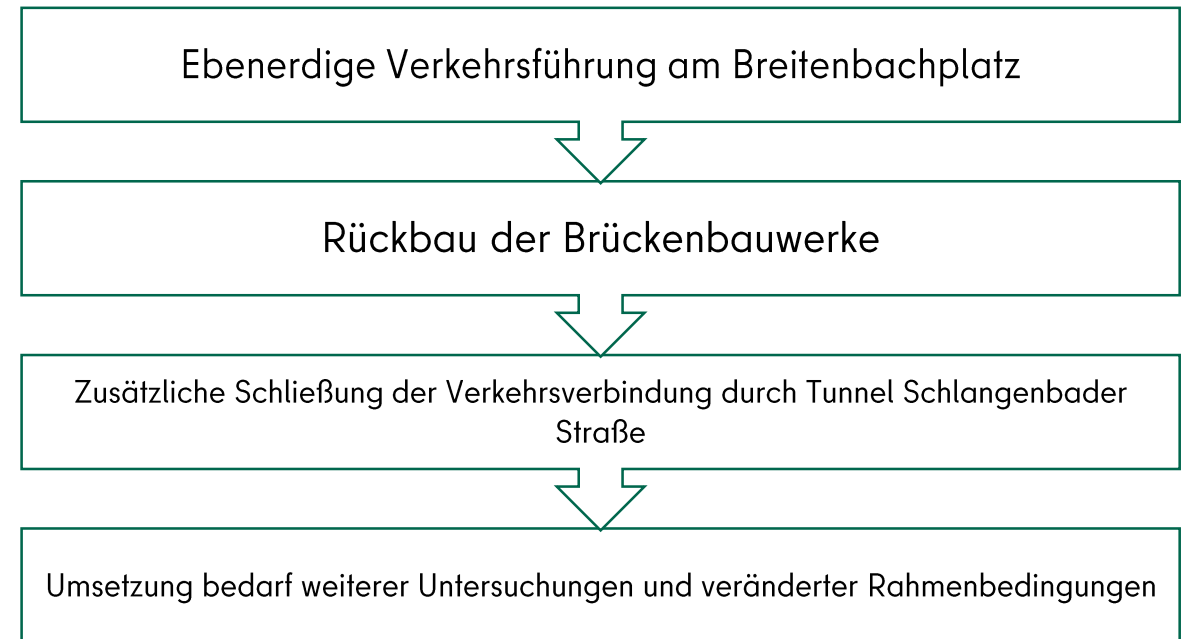
Verkehrs- und Machbarkeitsuntersuchung

- Verkehrs- und Machbarkeitsuntersuchung ist abgeschlossen
- Ergebnis der Machbarkeitsuntersuchung:
 - 2 Vorzugsvarianten:

Variante 1:



Variante 2:



Verkehrszählungen Oktober 2023

Der Tunnel ÜBS ist derzeit wegen Sicherheitsmängeln geschlossen

Wir nutzen diese Zeit, um die tatsächlichen Auswirkungen der Schließung zu untersuchen

Verkehrserhebungen wurden in der Woche vom 16.10.2023 bis zum 20.10.2023 durchgeführt

Die Daten wurden mit Vergleichsdaten aus 2018/2019 verglichen

Ergebnisse zeigen, dass vorhergesagte Negativeffekte eingetreten sind

Hauptstraßennetz ist stark belastet

Verkehr wurde verstärkt in Nebenstraßen verlagert

02

Verkehrspolitische Zielsetzungen im Projektraum

Verkehrszählungen Oktober 2023

Schlussfolgerungen

- Tunnel ÜBS hat hohe verkehrliche Bedeutung und Wirksamkeit hinsichtlich der Abwicklung der Verkehrsströme sowie der Entlastung der angrenzenden Wohngebiete
- Die planrechtlich festgesetzte Straßentrasse durch den Tunnel ÜBS wird aus Verkehrsgründen beibehalten
- **Variante 1** der Verkehrs- und Machbarkeitsuntersuchung am Breitenbachplatz wird umgesetzt
 - Das bedeutet: Abriss der Brückenbauwerke am Breitenbachplatz und Beibehaltung des Tunnel ÜBS

02

Verkehrspolitische Zielsetzungen im Projektraum



Variante 1

Weitere Entwicklung

am Breitenbachplatz

- Rückbau der Brücken am Breitenbachplatz ab 2024 aus Sicherheitsgründen
- Abstimmungsprozess zwischen Senatsverwaltung für Stadtentwicklung, Bauen und Wohnen und betroffenen Bezirken erforderlich
 - **Ziel:** Festlegung der zukünftigen Platzgestaltung und Planverfahren
- Notwendigkeit einer Einigung über die Grundlagen des Planungsprozesses
- **Frage: Wie kann der aktuell genutzte Verkehrsraum stadtgestalterisch umgewandelt werden?**
 - Betonung auf städtebauliche und freiraumplanerische Nutzungskonzepte
 - Berücksichtigung von Denkmalschutzbestimmungen
 - Einbeziehung der Anforderungen des Wohnungsbaus

ABLAUF / TAGESORDNUNG

1. BEGRÜßUNG

2. VERKEHRSPOLITISCHE ZIELSETZUNGEN IM PROJEKTRAUM

3. AKTUELLE INFORMATIONEN ZUR GRUNDINSTANDSETZUNG
TUNNEL ÜBS

4. AKTUELLE INFORMATIONEN ZU DEN VERKEHRSEINSCHRÄNKUNGEN

5. AKTUELLE INFORMATIONEN ZUM RÜCKBAU DER BRÜCKENBAUWERKE BBP

6. OFFENE FRAGERUNDE

Senatsverwaltung
für Mobilität, Verkehr,
Klimaschutz und Umwelt

BERLIN



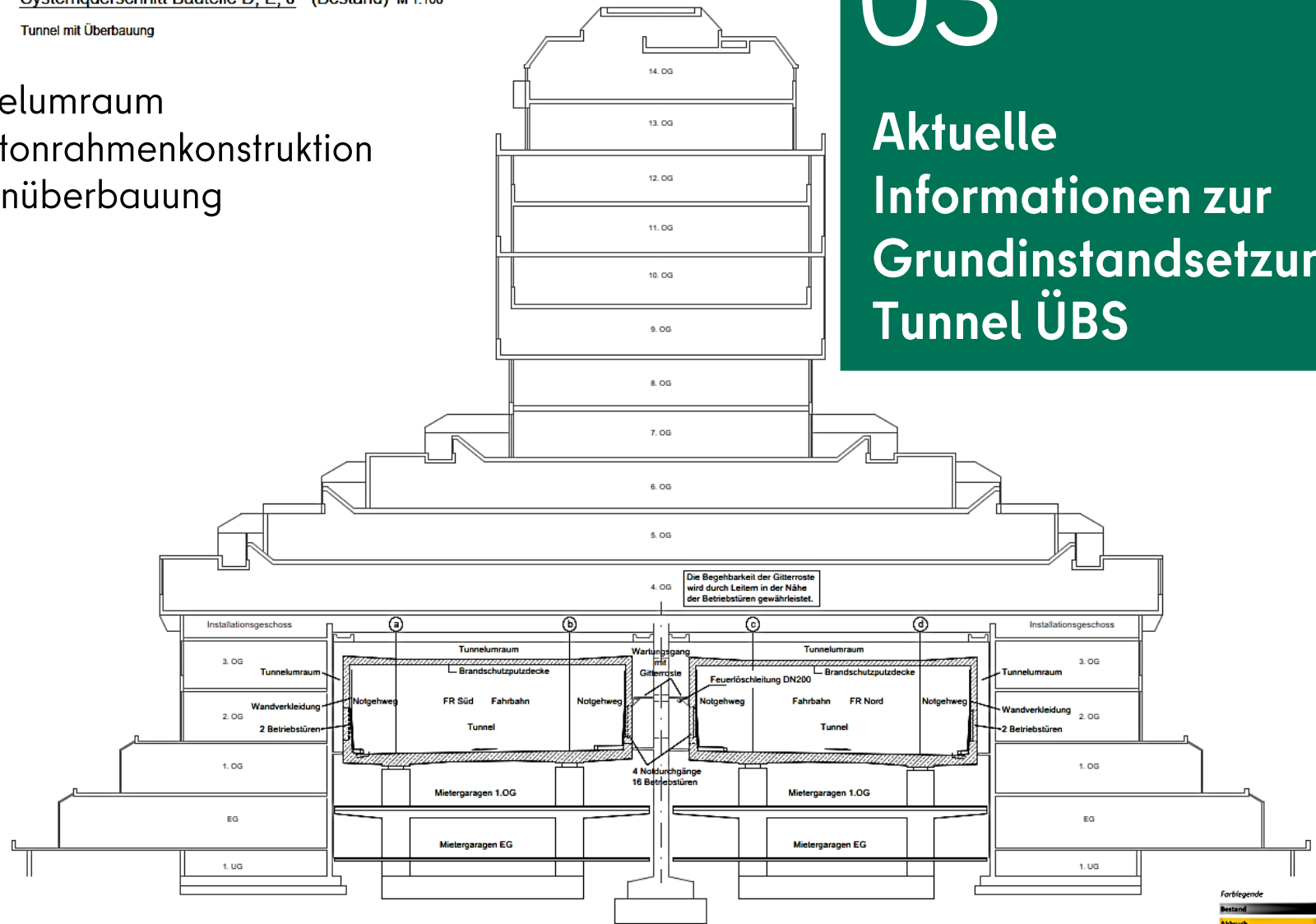
- Tunnel ÜBS
 - Baujahr 1980
 - zwei separate Tunnelröhren mit Tunnelumraum
 - aufgeständerte biegesteife Spannkonstruktionsrahmenbauweise
 - Lage in Höhe 2.OG / 3.OG der Wohnüberbauung

- Wohnbebauung
 - Baujahr 1980
 - ca. 1050 Wohnungen der degewo
 - unter Denkmalschutz seit 2017
 - im EG und 1.OG Parkgaragen



Bild:SenMVKU

Systemquerschnitt Bauteile D, E, J - (Bestand) M 1:100
Tunnel mit Überbauung



Farblegende
Bestand
Abbruch
Neubau
Systeminformationen usw.
andere Fachplanungen

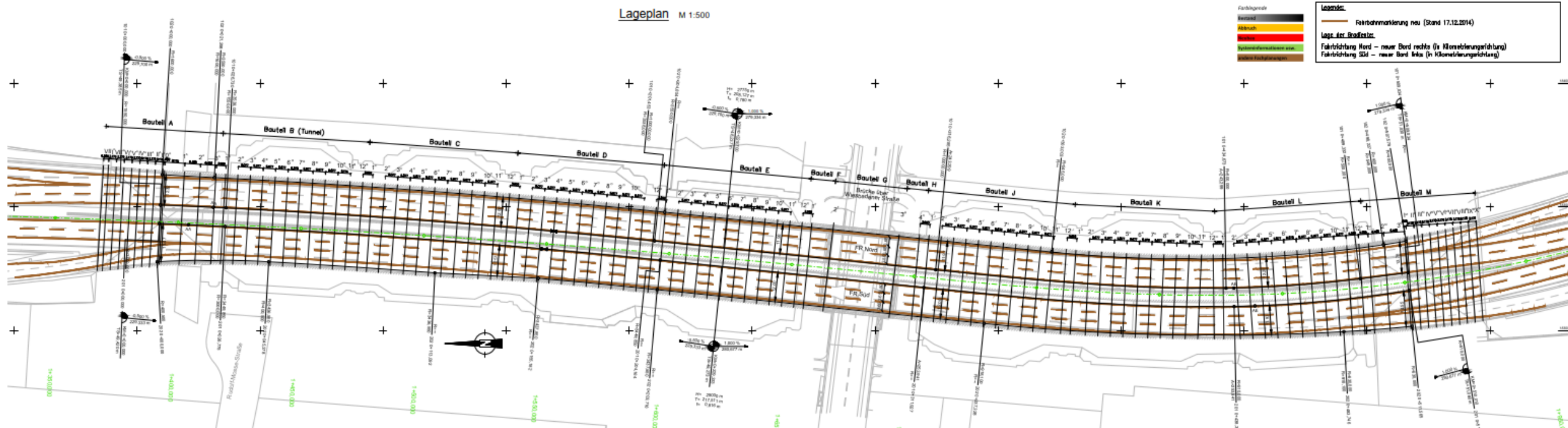
03

Aktuelle Informationen zur Grundinstandsetzung Tunnel ÜBS

03

Aktuelle Informationen zur Grundinstandsetzung Tunnel ÜBS

- Tunnel ÜBS
 - Tunnellänge insgesamt ca. 570 m
 - mittig die Brücke Wiesbadener Straße
 - autobahnähnliche Stadtstraße (ehemalige BAB A104)
 - drei Fahrstreifen je Fahrtrichtung
 - AS Mecklenburgische Straße im Norden
 - Auf- und Abfahrt Dillenburger Straße im Süden
 - **Vollsperrung aus sicherheitstechnischen Gründen seit April 2023**



Bauwerkszustand

03

Aktuelle Informationen zur Grundinstandsetzung Tunnel ÜBS



Bilder: SenMVKU

Aufgabenstellung / Zielsetzung

03

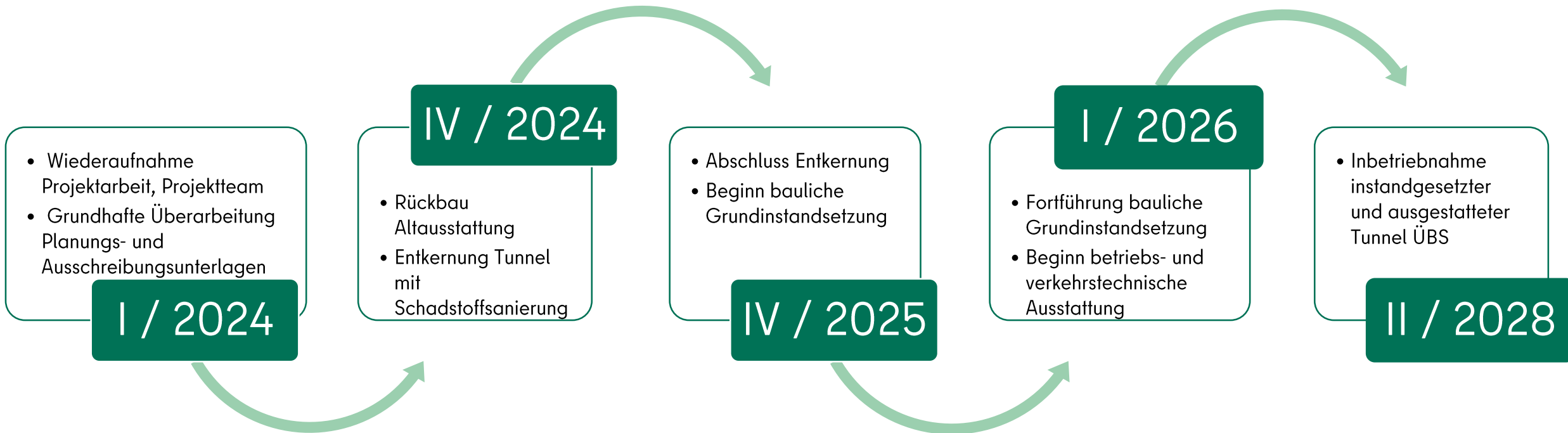
**Aktuelle
Informationen zur
Grundinstandsetzung
Tunnel ÜBS**

- Entkernung inklusive Schadstoffsanierung (hauptsächlich künstliche Mineralfasern (KMF))
- bauliche Grundinstandsetzung
- Erneuerung betriebstechnische Ausstattung
- Neubau verkehrstechnische Ausstattung und technische Verkehrsbeeinflussung
- Straßenbau und Sanierung Straßenentwässerungsanlagen außerhalb des Tunnels
- Ersatzneubau von Verkehrszeichenbrücken in Abhängigkeit verkehrstechnische Ausstattung
- Einbindung in die neue Tunnelregelungszentrale Berlin (Kabelnetzanbindung Tempelhof)
- Umsetzung des großräumigen Umleitungskonzeptes für aktuelle Sperrung des Tunnels, während der Grundinstandsetzung und Sperrscenario während des zukünftigen Tunnelbetriebs

Rahmenterminplanung

03

Aktuelle Informationen zur Grundinstandsetzung Tunnel ÜBS



ABLAUF / TAGESORDNUNG

1. BEGRÜßUNG

2. VERKEHRSPOLITISCHE ZIELSETZUNGEN IM PROJEKTRAUM

3. AKTUELLE INFORMATIONEN ZUR GRUNDINSTANDSETZUNG TUNNEL ÜBS

4. AKTUELLE INFORMATIONEN ZU DEN VERKEHRSEINSCHRÄNKUNGEN

5. AKTUELLE INFORMATIONEN ZUM RÜCKBAU DER BRÜCKENBAUWERKE BBP

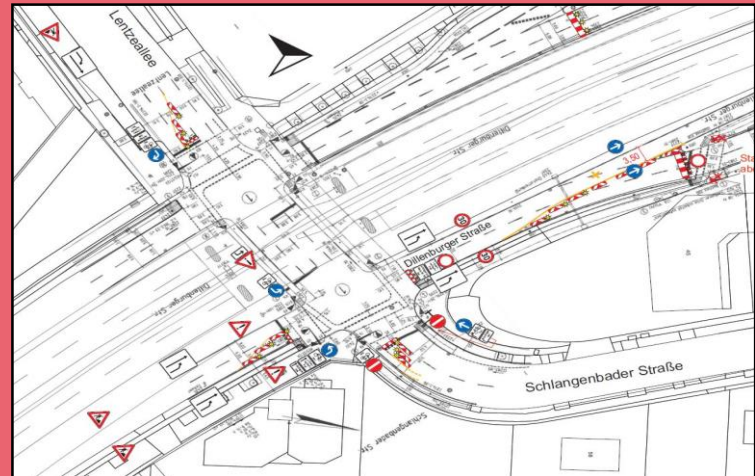
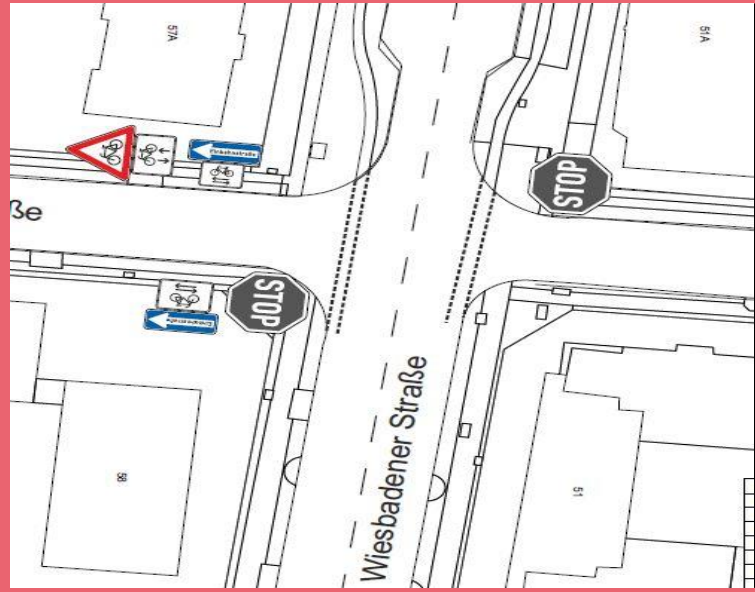
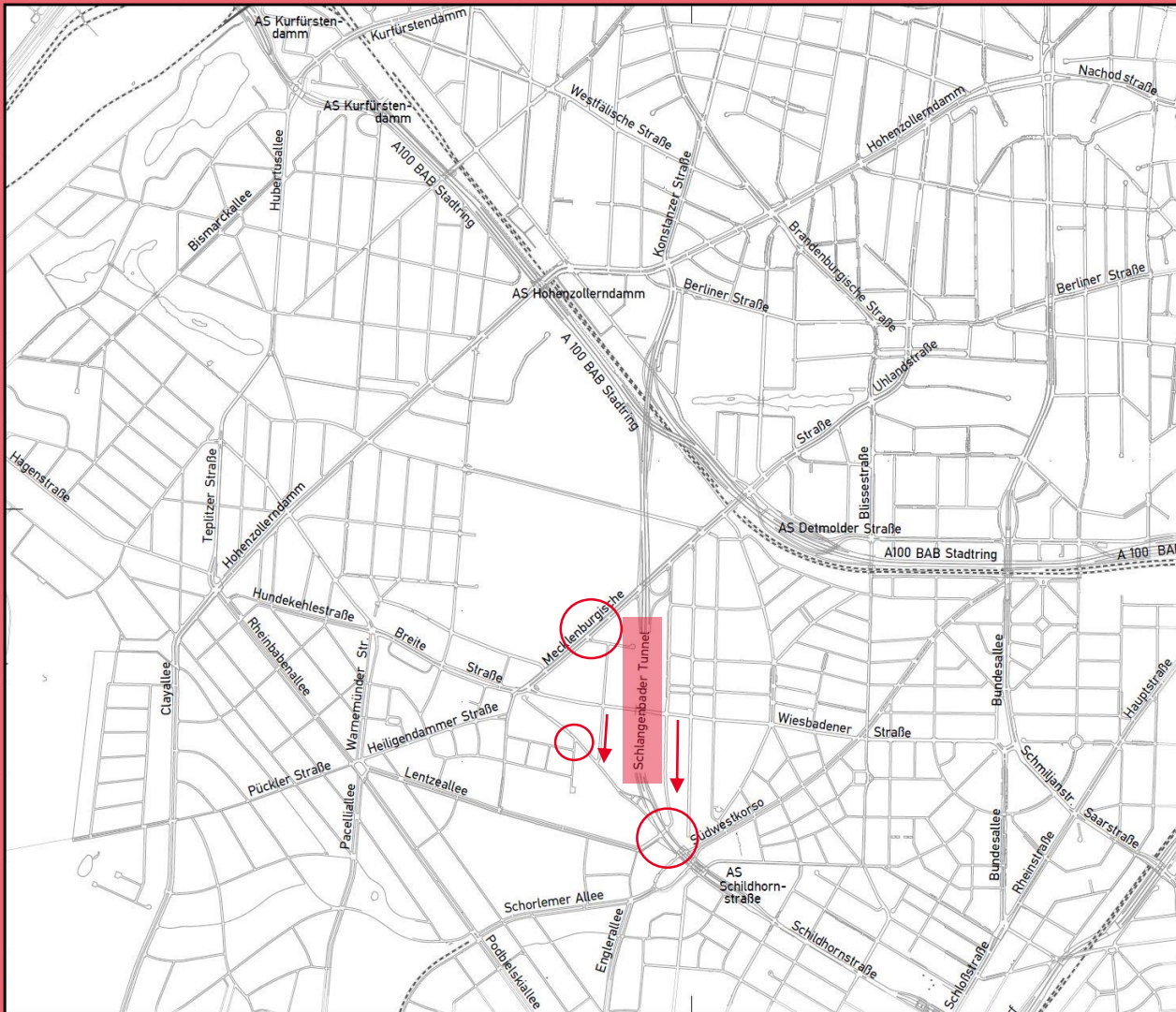
6. OFFENE FRAGERUNDE



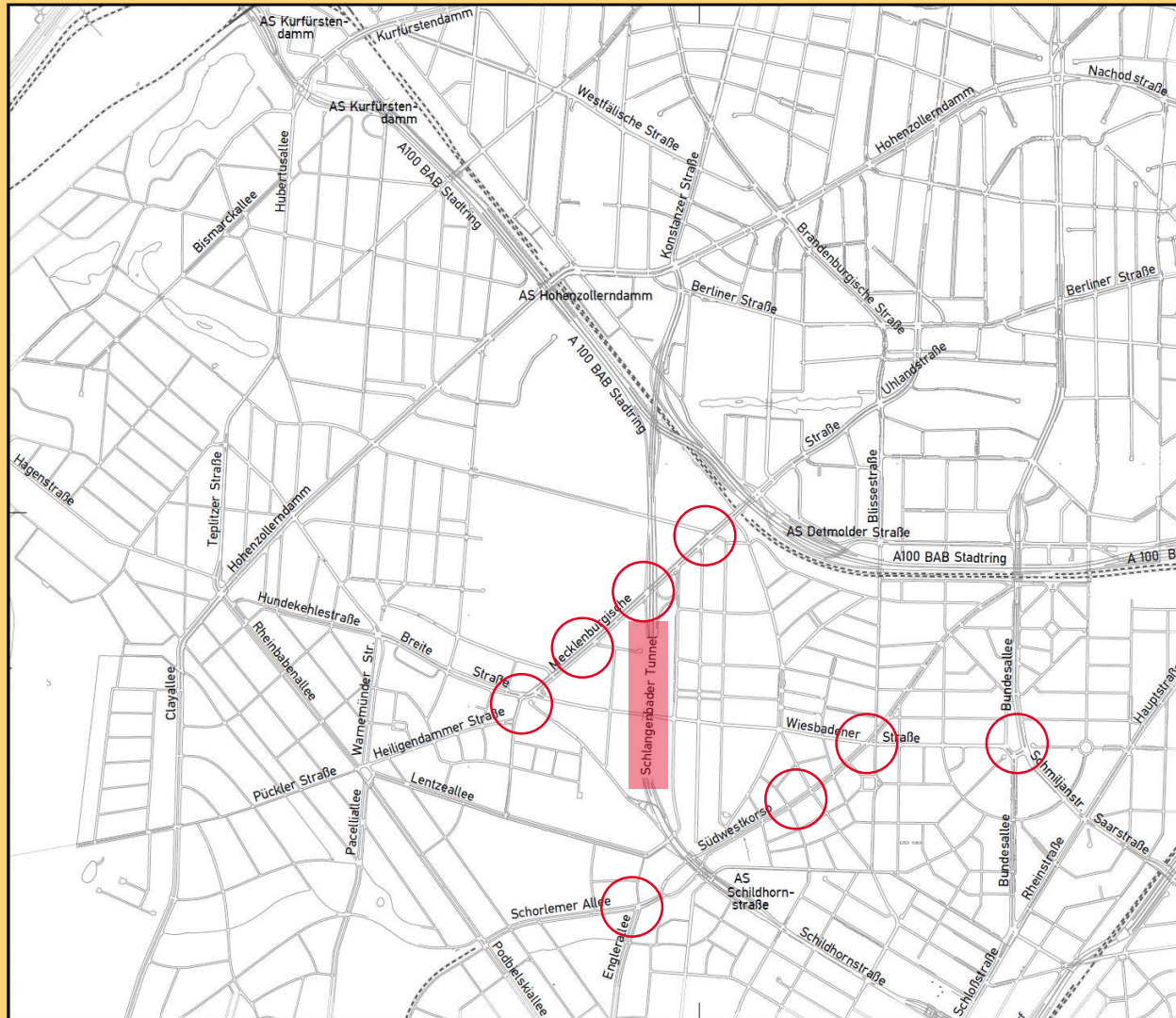
Aktuelle Verkehrseinschränkungen



Ad-hoc Maßnahmen



Verkehrserhebung

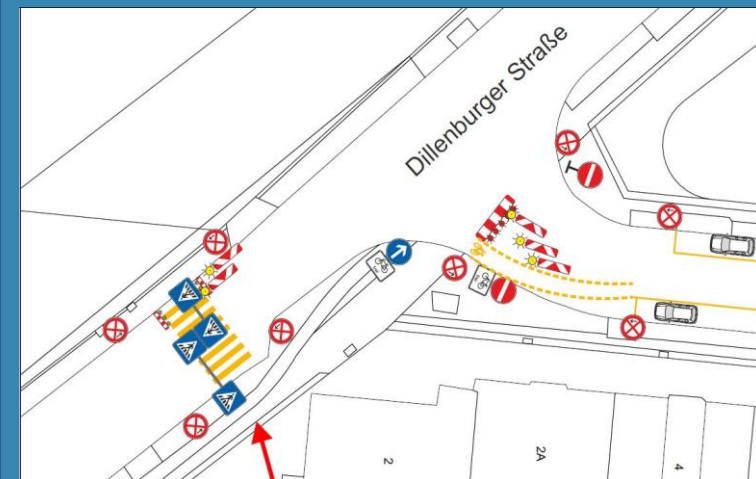
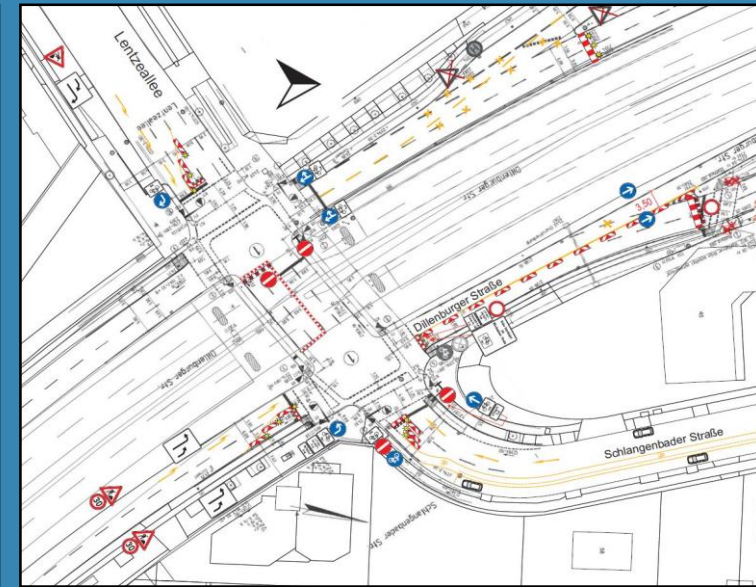
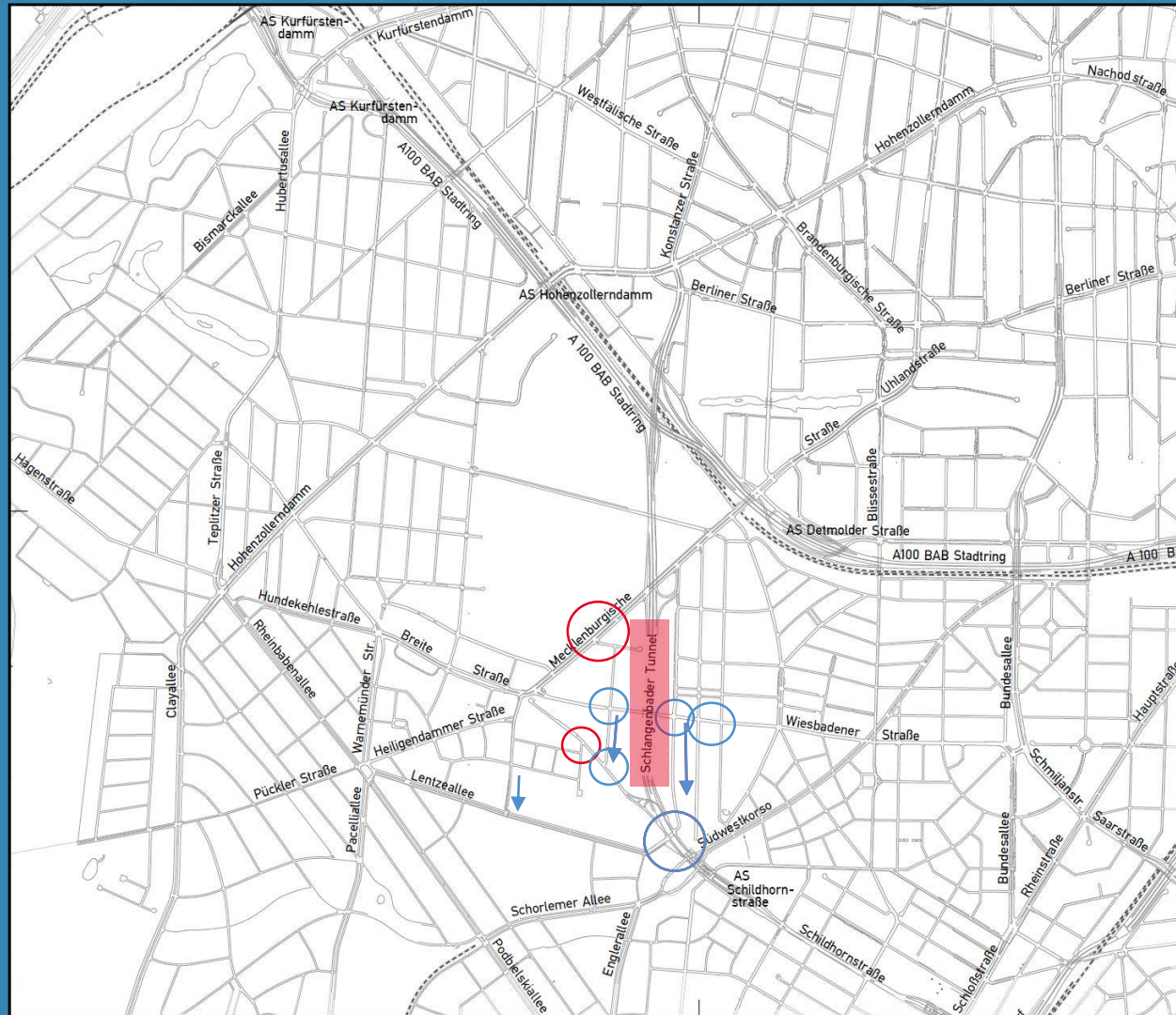


Verkehrszählungen und Analytik

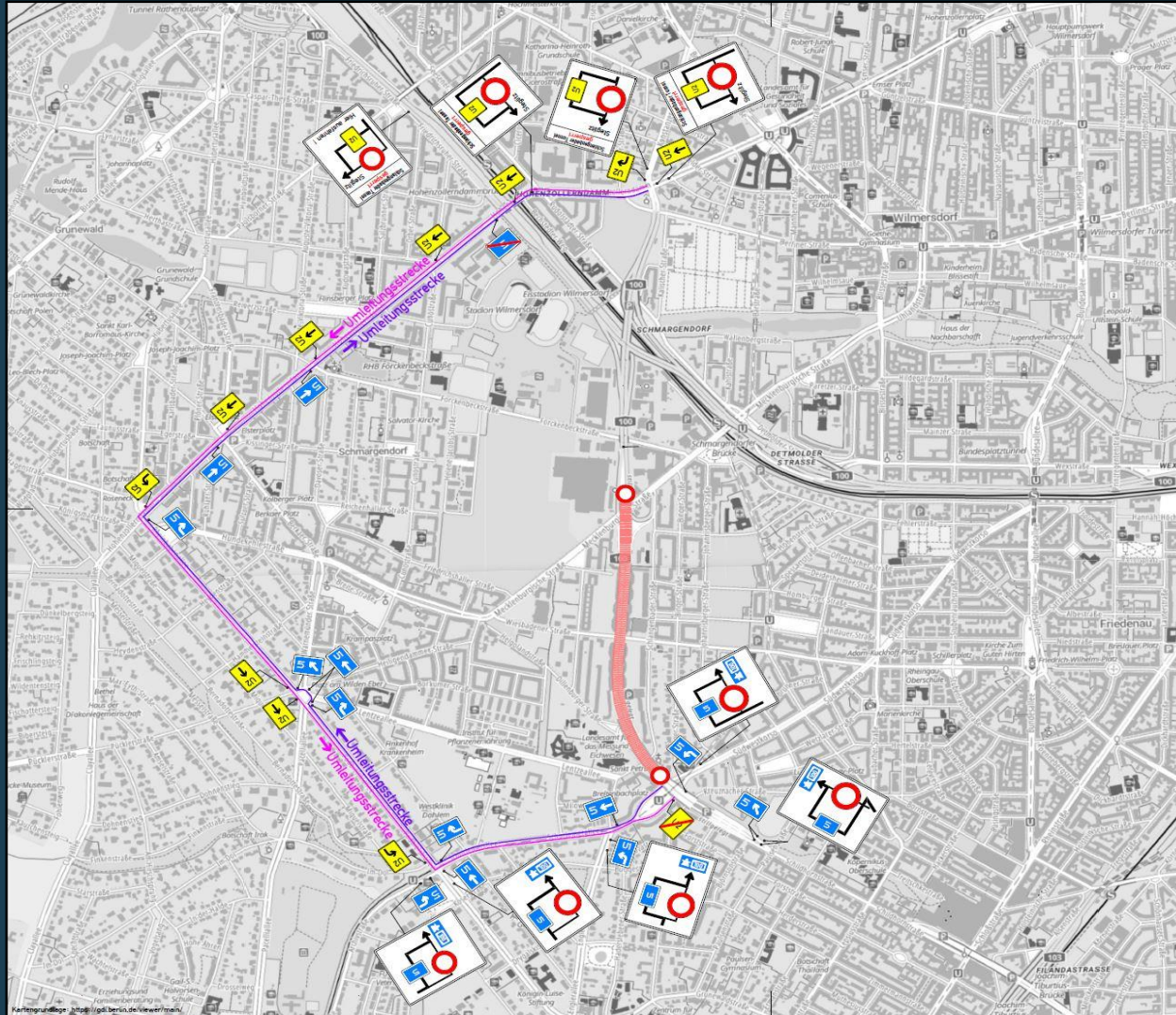
- 1) Südwestkorso / Wiesbadener Str.
- 2) Südwestkorso / Laubacher Straße
- 3) Mecklenburgische Straße/ BAB Abzw.
- 4) Mecklenburgische Str./Wiesbadener Str.
- 5) Friedrich-Wilhelm-Platz/Schmiljanstr.
- 6) Schorlemerallee / Englerallee / Spilstr.
- 7) Forckenbeckstr / Mecklenburgische Str
- 8) Südwestkorso / Laubenheimer Str.
- 9) Mecklenburgische Str./Rudolf-Mosse-Str.
- 10) Mecklenburgische Str. (Nord)/BAB Abzw.
- 11) Laubacher Str. / Wiesbadener Str.



Modifizierte Verkehrsführung



Verkehrliche Adaption



Umleitungsstrecke:

- Schorlemer Allee
- Podbielskiallee
- Platz am Wilden Eber
- Rheinbabenallee
- Hohenzollerndamm



ABLAUF / TAGESORDNUNG

1. BEGRÜßUNG

2. VERKEHRSPOLITISCHE ZIELSETZUNGEN IM PROJEKTRAUM

3. AKTUELLE INFORMATIONEN ZUR GRUNDINSTANDSETZUNG TUNNEL ÜBS

4. AKTUELLE INFORMATIONEN ZU DEN VERKEHRSEINSCHRÄNKUNGEN

5. AKTUELLE INFORMATIONEN ZUM RÜCKBAU DER
BRÜCKENBAUWERKE ÜBER DEN BREITENBACHPLATZ

6. OFFENE FRAGERUNDE

Senatsverwaltung
für Mobilität, Verkehr,
Klimaschutz und Umwelt

BERLIN



Projektvorstellung

05

Aktuelle
Informationen zum
Rückbau der Brücken
Breitenbachplatz



Bild:SenMVKU



Bauwerkszustand / Ausgangssituation

Grundlage / Anlass:

→ baulicher Zustand

- Bewertung der Bauwerkszustände durch die SenMVKU

Zustandsnoten:

- Brücken = 2,8 (Ost) und 2,9 (West)
- Rampenbrücken = 2,5 (Ost) und 2,0 (West)

- Bauwerke weisen umfangreiche und baustoffliche Mängel auf
→ unterdimensionierte Schubbewehrung, Defizite in der Dauerhaftigkeit der Koppelfugen sowie allgemeine Bemessungsdefizite hinsichtlich der Temperaturbeanspruchung

- Verwendung von Sigma-Spannstahl

→ eingestuft hinsichtlich einer verzögerten Bruchbildung infolge Spannungsrissskorrosion

- Besonders diese baulichen Mängel können weder durch Baumaßnahmen behoben noch durch eine Verringerung der Verkehrsbelastung ausgeglichen werden

→ *Erhalt bzw. Sanierung ist unter keinen Umständen möglich*

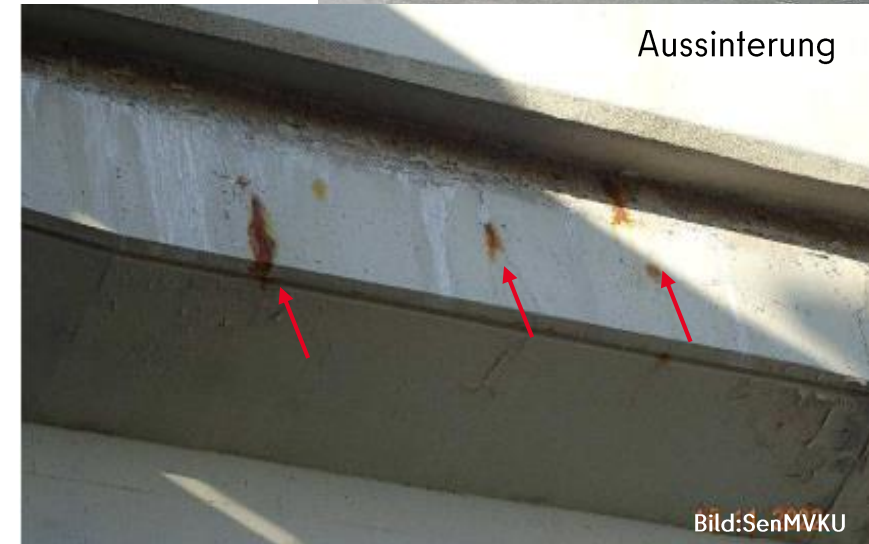


Bild: SenMVKU

Bild: SenMVKU

Rückbau

05

Aktuelle Informationen zum Rückbau der Brücken Breitenbachplatz



Bild:SenMVKU

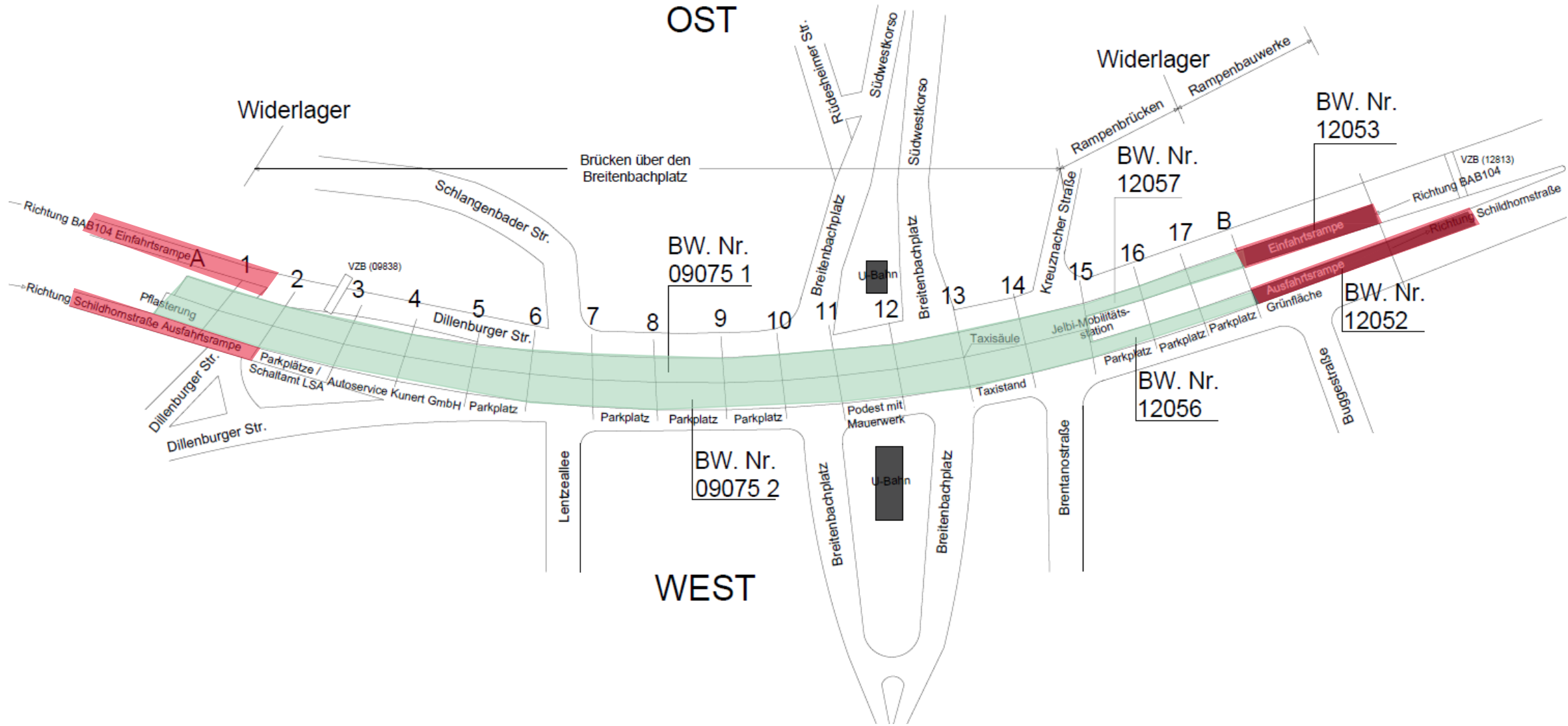


Bild:SenMVKU

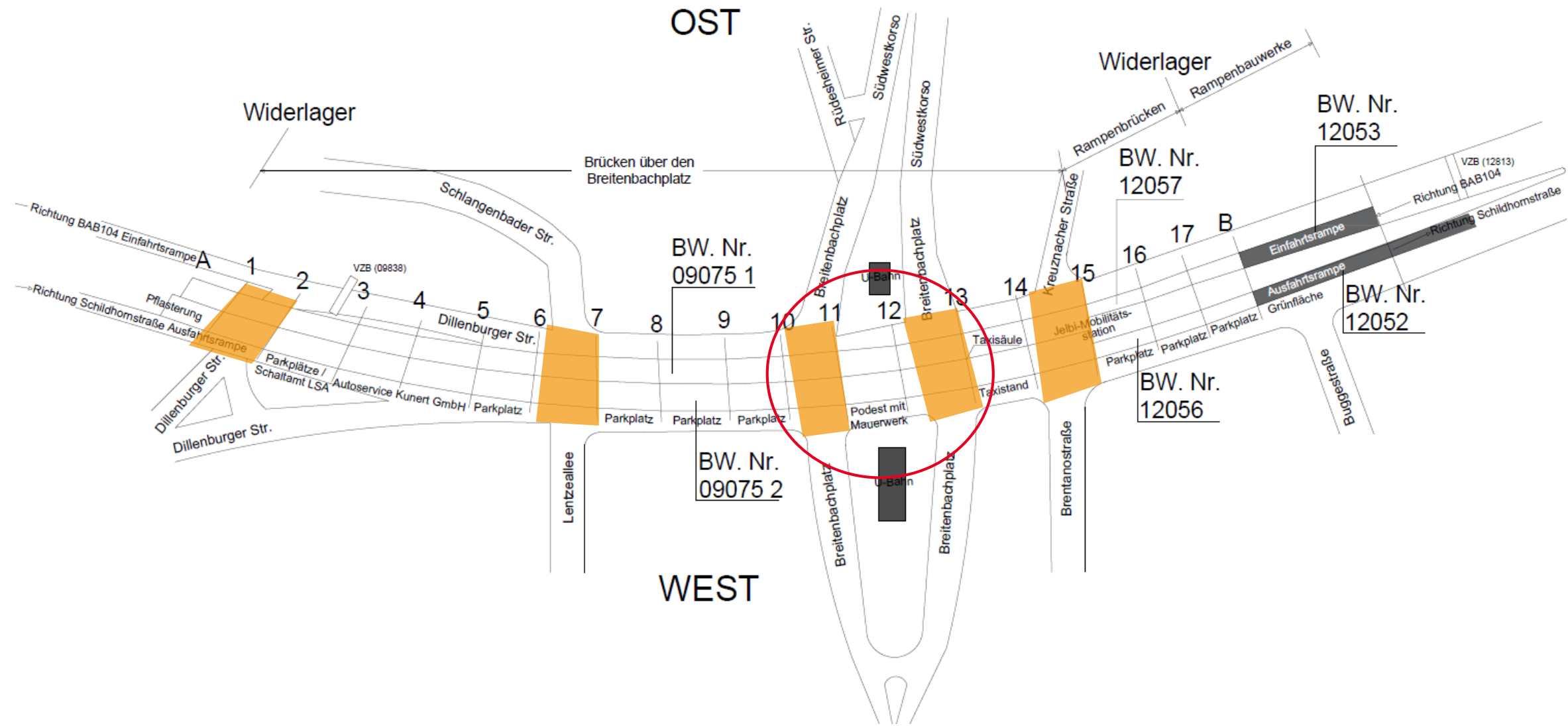
Brücken über den Breitenbachplatz (ASB-Nr.: 3545094 1/2)

Rampenbrücken über den Breitenbachplatz (ASB-Nr.: 3545091/2)

Baugrenzen



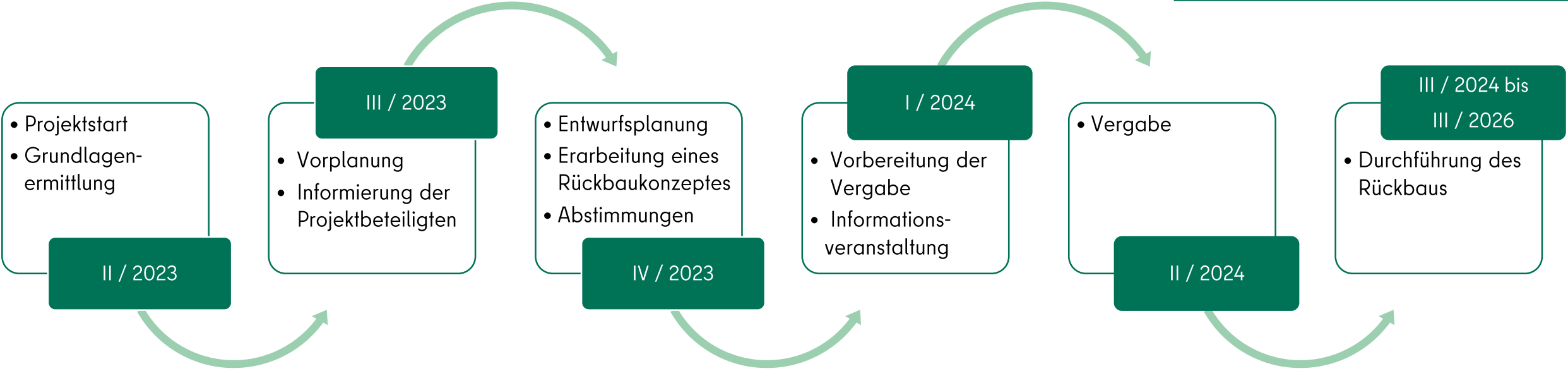
Bauablauf



Rahmenterminplanung

05

Aktuelle
Informationen zum
Rückbau der Brücken
Breitenbachplatz



ABLAUF / TAGESORDNUNG

1. BEGRÜßUNG

2. VERKEHRSPOLITISCHE ZIELSETZUNGEN IM PROJEKTRAUM

3. AKTUELLE INFORMATIONEN ZUR GRUNDINSTANDSETZUNG TUNNEL ÜBS

4. AKTUELLE INFORMATIONEN ZU DEN VERKEHRSEINSCHRÄNKUNGEN

5. AKTUELLE INFORMATIONEN ZUM RÜCKBAU DER BRÜCKENBAUWERKE BBP

6. OFFENE FRAGERUNDE



Vielen Dank.

Für mehr Informationen zu den Projekten:

<https://www.berlin.de/sen/uvk/mobilitaet-und-verkehr/infrastruktur/brueckenbau/>

Sind noch Fragen unbeantwortet?

E-Mail-Adresse: info-tiefbau@senmvku.berlin.de

Bitte nutzen Sie auch die Beteiligungsplattform www.mein.berlin.de:

<https://mein.berlin.de/projekte/bruecken-uber-den-breitenbachplatz/>

<https://mein.berlin.de/projekte/tunnel-schlangenbader-strae/>



Senatsverwaltung
für Mobilität, Verkehr,
Klimaschutz und Umwelt

BERLIN

