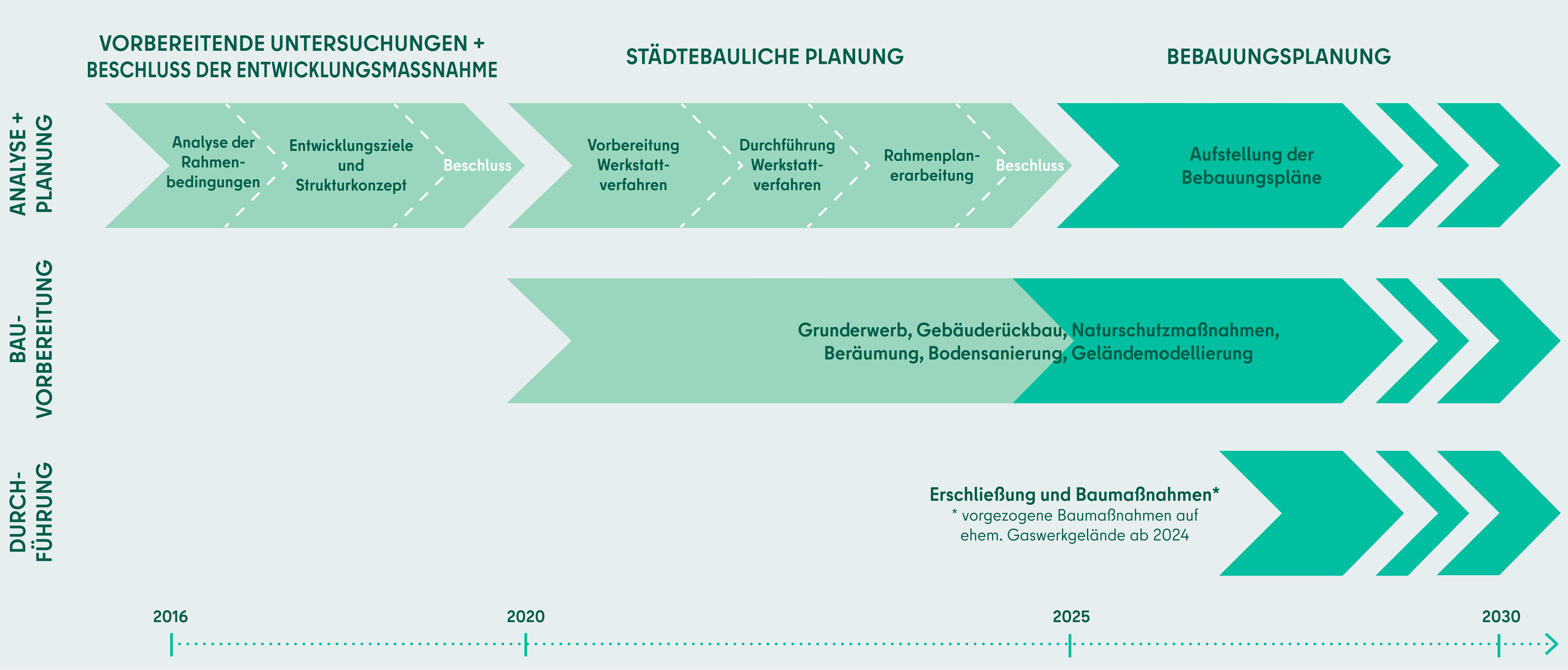


Planungs- und Umsetzungsprozess



Planungs- und Umsetzungsprozess der städtebaulichen Entwicklungsmaßnahme © UrbanPlan

➤ Rahmenplanungsprozess

Mit dem Beschluss des städtebaulich-freiräumlichen Rahmenplans durch den Berliner Senat im März 2025 wurde ein wichtiger Meilenstein im Planungsprozess für die Entwicklungsmaßnahme erreicht. Der Rahmenplan wurde auf Grundlage des im städtebaulich-freiräumlichen Werkstattverfahren ausgewählten Konzeptes des Planungsteams ADEPT und Karren en Brands mit PGT Umwelt & Verkehr erstellt und behördenübergreifend abgestimmt.

➤ Beteiligung zum Rahmenplan

Von Ihnen und Ihren Mitbürgerinnen und Mitbürgern wurden während des Werkstattverfahrens sowie zum Entwurf des Rahmenplans eine Vielzahl an Hinweisen und Kommentaren eingebracht. Ein bedeutsamer Teil davon ist in den jetzt beschlossenen Plan eingeflossen. Mit Ihrer Ortskenntnis und Ihren Hinweisen haben Sie entscheidend zu den Inhalten des Rahmenplans, beispielsweise zur Verortung bestimmter Nutzungen und zur Höhenentwicklung der Gebäude, beigetragen.

➤ Nächste Schritte

Auf seiner Grundlage können nun die Bebauungsplanung sowie die Objektplanung konkreter Projekte, wie von öffentlichen Plätzen oder Straßenräumen, erfolgen. Parallel dazu werden bereits erste Maßnahmen durchgeführt. Dazu zählen neben dem Abtrag ruinöser Gebäude auf dem Güterbahnhofsgelände die Errichtung einer Grundschule auf dem Gelände des ehemaligen Gaswerks. Zudem wurde im September 2025 das Vor-Ort-Büro der Entwicklungsmaßnahme eröffnet.



Informationsveranstaltung, September 2020 © UrbanPlan



Beratungsgremium des Werkstattverfahrens, Mai 2023 © UrbanPlan