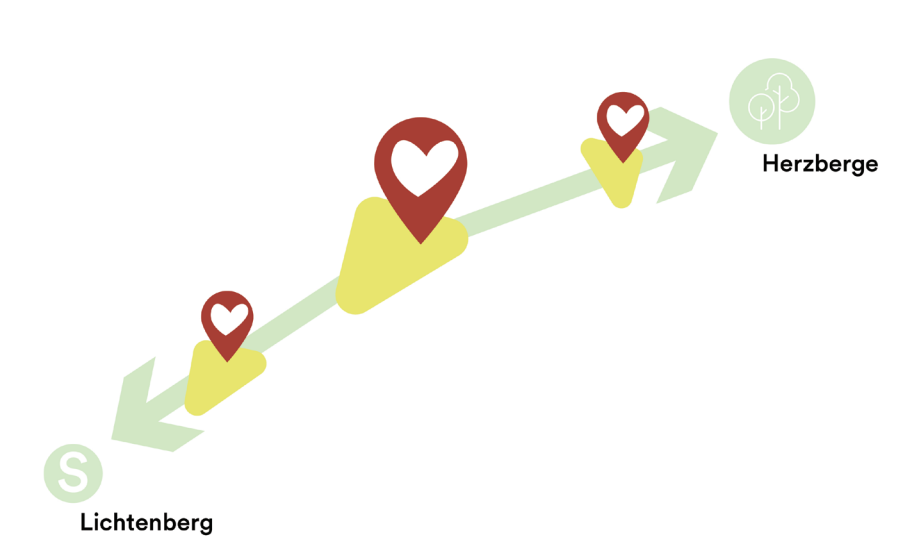
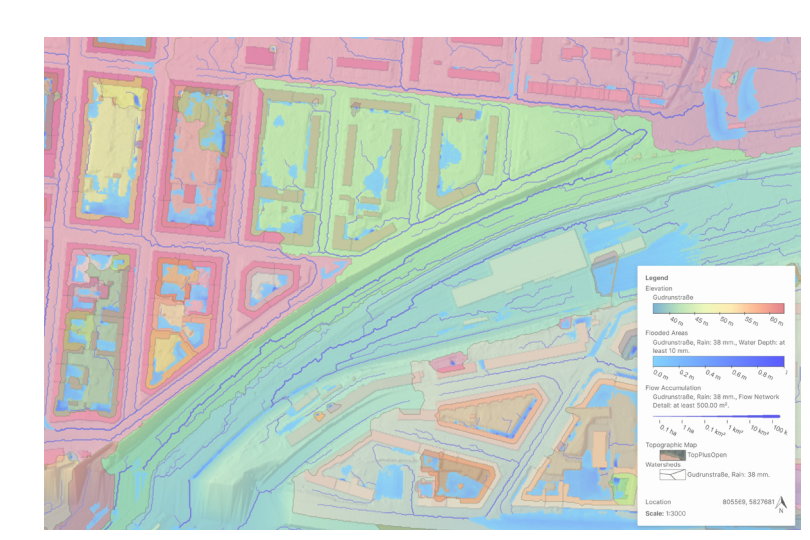


Gudrunstraße - "Eine klimaangepasste Straße der Zukunft für Lichtenberg"

Vision

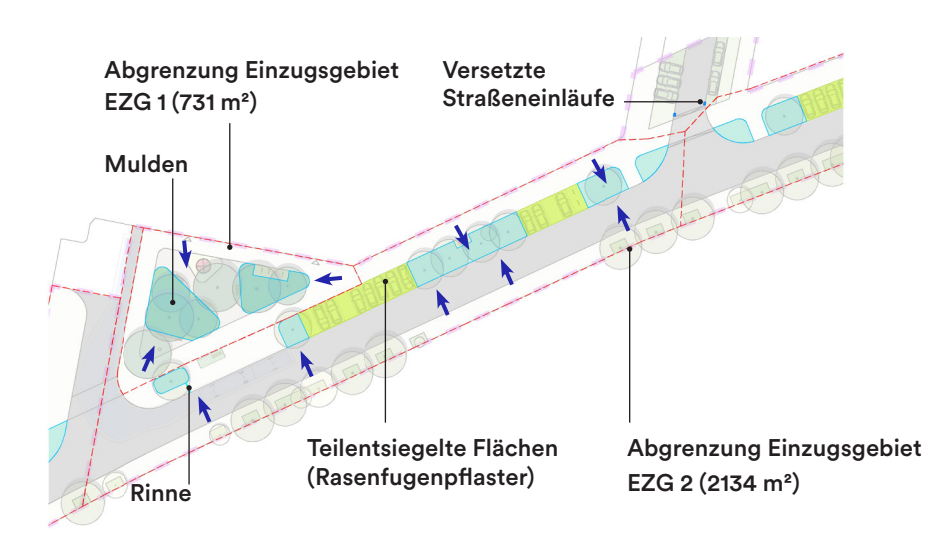


Fließwege-Senken-Analyse

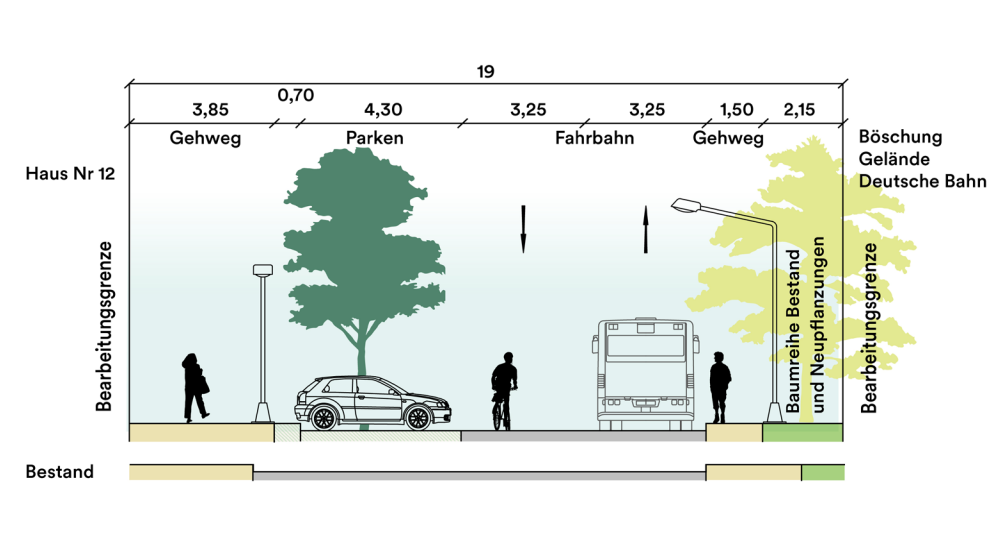


Quelle: Scalgo

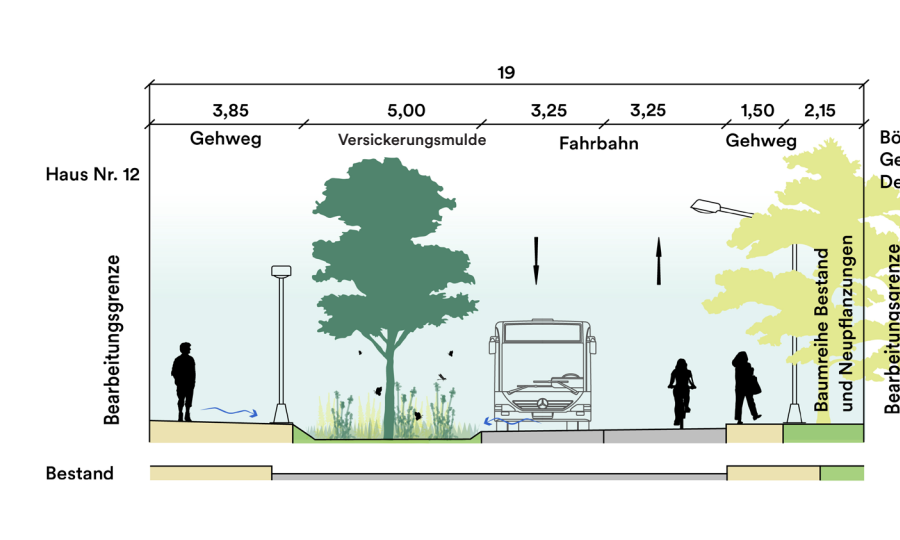
Ausschnitt Regenwasserkonzept



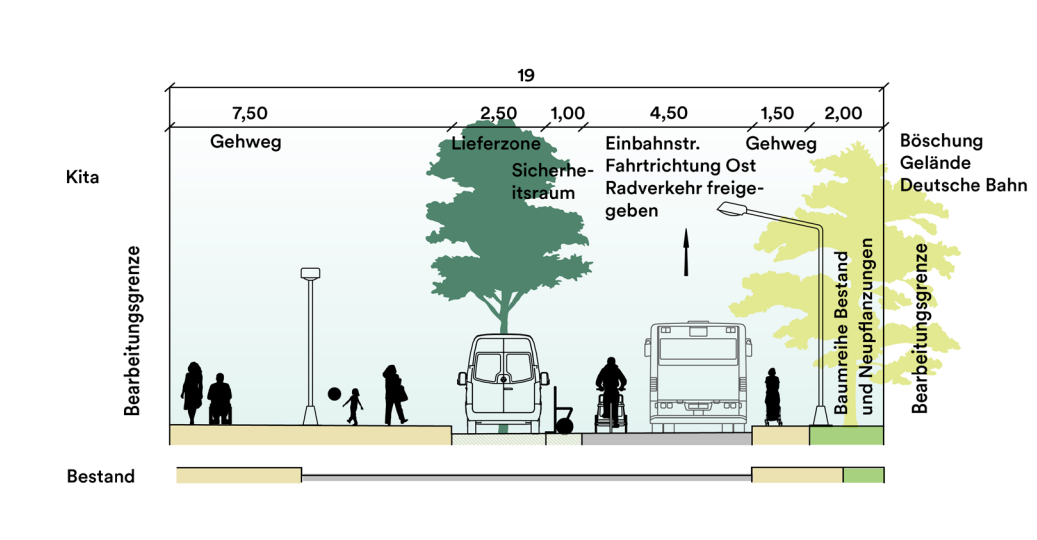
Querschnitt 1: Straße, Parkplatz 1:100



Querschnitt 2: Straße, Mulde:100



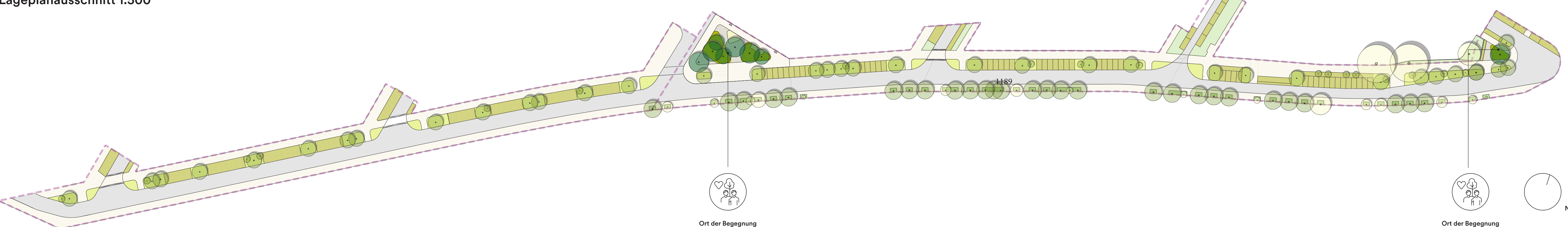
Querschnitt 3: Straße, Lieferzone 1:100



Perspektivische Skizze Dreiecksplatz



Lageplanausschnitt 1:500



- Legende
- Strasse, Asphalt
 - Gehweg
 - Rezeptivpflaster
 - Rezeptives Natursteinpflaster
 - Wassergebundene Wegedecke
 - Steinbelag
 - Aufwertung Baumscheiben (Südlicher Abschnitt)
 - Muldenflächen mit besonderer Bepflanzung
 - Aufpflasterung
 - Restabfälle
 - Neupflanzungen, Straßensäume
 - Neupflanzung, Säme auf den Plätzen
 - Fahrradstige
 - Einliege
 - Begrünte Bushaltestelle
 - Tischenspitze Bundeslauf

Lageplanausschnitt 1:200

