

UMBAU ADALBERTSTRASSE

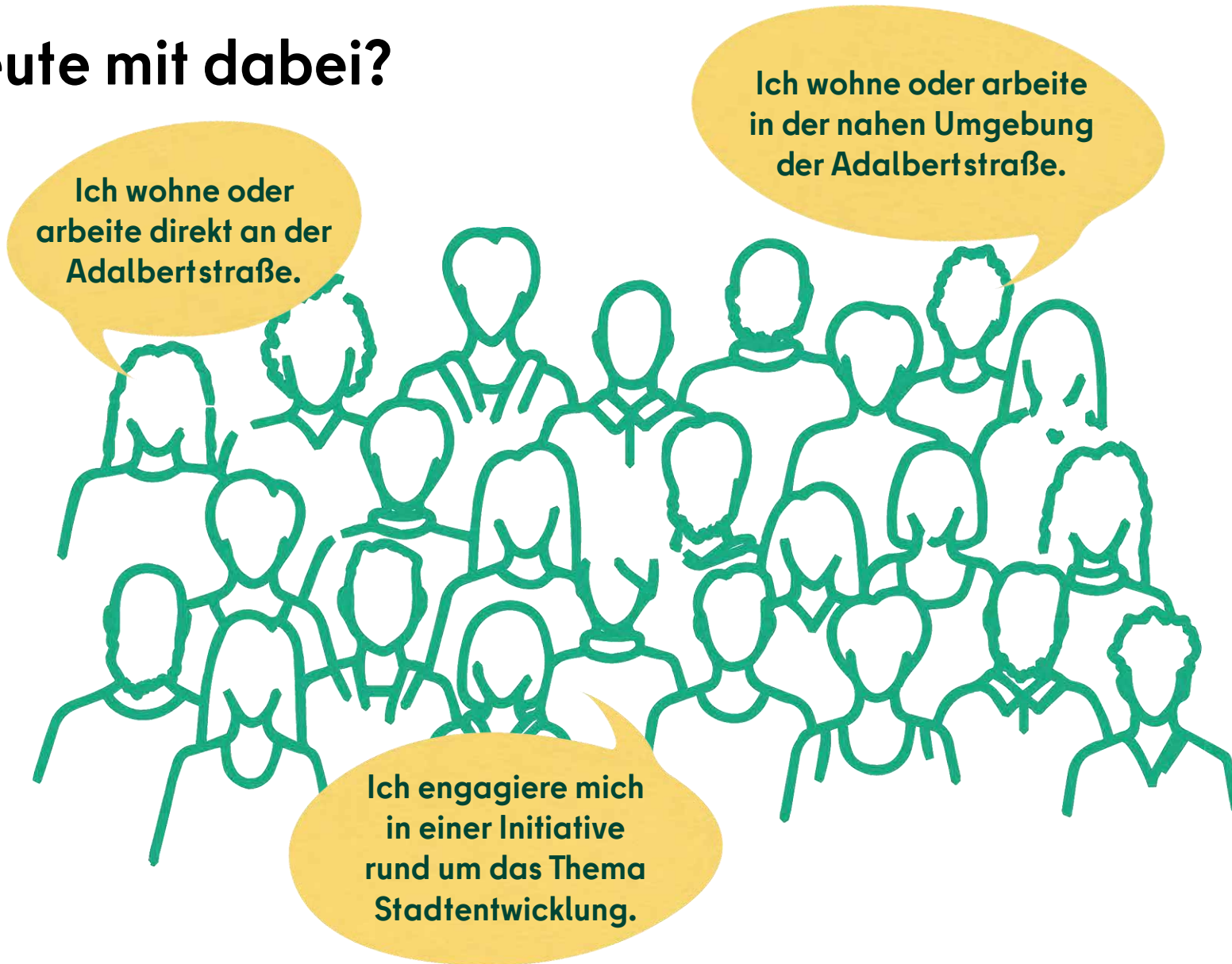
VORSTELLUNG DER PLANUNG
MIT BEZIRKSSTADTRAT CHRISTOPHER SCHRINER

Straßen- und Grünflächenamt Mitte |
plan 3 Ingenieure | KoSP | 04.04.2025

BERLIN



Wer ist heute mit dabei?



Warum sind wir heute hier?

- in den **direkten Austausch** mit dem Bezirksstadtrat, den Mitarbeitenden des Straßen- und Grünflächenamts und den Verkehrsplanerinnen des Büros plan3 zu kommen
- über die (Vor-)Planung zur **Adalbertstraße zu informieren, zu diskutieren und Fragen zu klären** sowie **Anregungen & Hinweise** für die weitere Ausarbeitung der Planung einzuholen
- über die Baumaßnahme Fahrradstraße **Melchiorstraße zu informieren & Fragen zu klären**
- auf **übergeordnete und lokale Themen** hinzuweisen



Agenda

- 01 Willkommen & Input | Warum wird geplant? → Anlass und Ziel
- 02 Input | Wie und was wird geplant? → verkehrsberuhigter Umbau Adalbertstraße
- 03 Input | Wie und was wird geplant? → Fahrradstraße Melchiorstraße
- 04 Austausch an Thementischen → Adalbertstraße / Melchiorstraße / Michaelkirchvorplatz
- 05 Zusammenfassung der Tischgespräche
- 06 Ausblick & Verabschiedung

Themenspeicher

- Geben Sie uns Ihre Anregungen auf Karteikarten mit!

THEMENSPEICHER

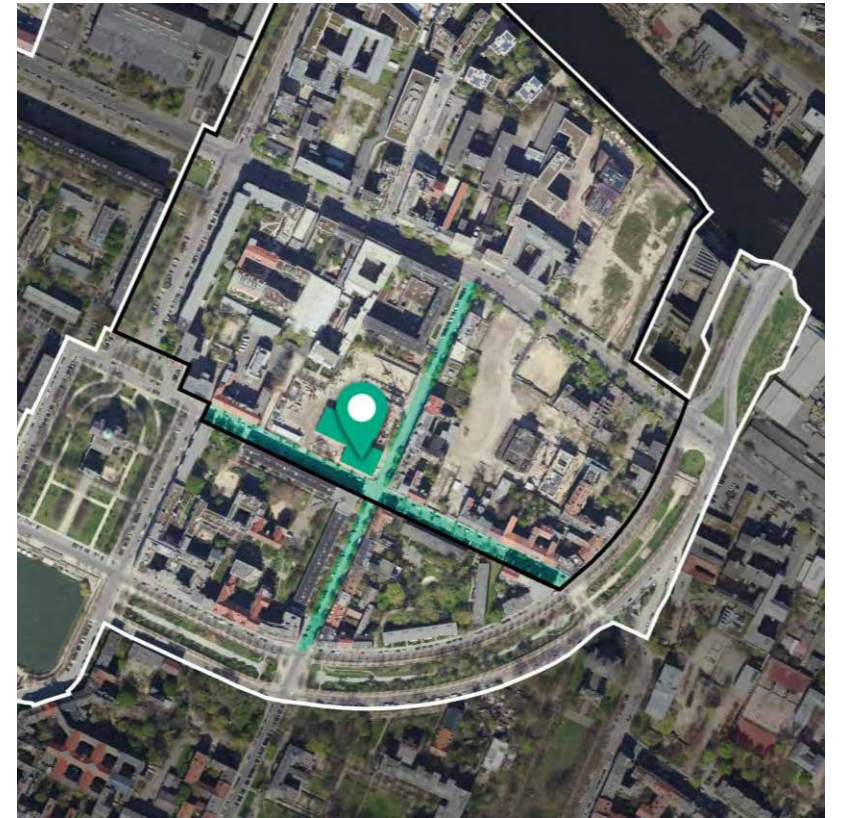
Was wollen Sie uns rund um das Thema Mobilität in der Nördlichen Luisenstadt mitgeben?

Was wünschen Sie sich für die Zukunft des Verkehrs in der Nördlichen Luisenstadt?



Wo kommen wir her und wo stehen wir grade?

2011 Festsetzung Sanierungsgebiet
Nördliche Luisenstadt



Wo kommen wir her und wo stehen wir grade?

- 2011** Festsetzung Sanierungsgebiet Nördliche Luisenstadt
- 2014** Verkehrskonzept Nördliche Luisenstadt
- 2016** Umbau Melchiorstraße
- 2018** Einführung Parkraumbewirtschaftung
- 2024** Schulneubaueröffnung
- ...
- 2025** Forschungsprojekt Kiezblock/Klimakiez
- 2025** **Planung Umbau Adalbertstraße +
Ausweisung Fahrradstraße Melchiorstraße**
- 2026** Baustart Umbau Adalbertstraße
- 2027** **Fertigstellung Adalbertstraße**



**BEGRÜßUNG + INPUT:
WARUM WIRD GEPLANT?
→ ANLASS UND ZIEL**

**CHRISTOPHER SCHRINER,
BEZIRKSSTADTRAT FÜR ORDNUNG, UMWELT,
NATUR, STRASSEN UND GRÜNFLÄCHEN**

BERLIN



Melchiorstraße

© KoSP GmbH




Radverkehrsplan


Geoportal (FIS-Broker)


Radverkehrsnetz

 Radvorrangnetz


 Ergänzungsnetz

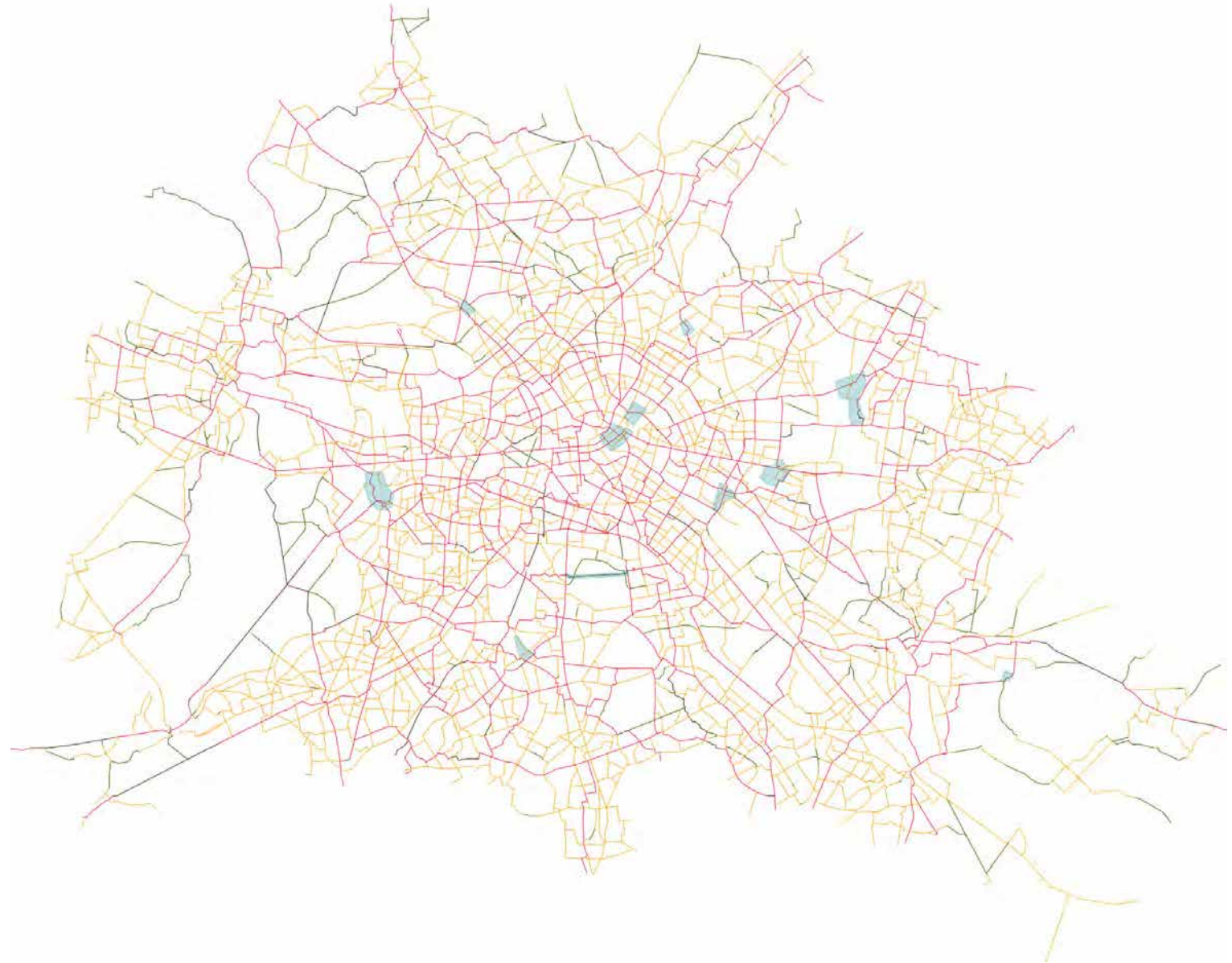
Radverkehrsnetz, Verlauf durch Berliner Stadtgrün

 Radvorrangnetz

 Ergänzungsnetz

Untersuchungsbereiche

 Detailuntersuchungen zum Radverkehrsnetz noch durchzuführen




Radverkehrsnetz


Geoportal (FIS-Broker)


Radverkehrsnetz

 Radvorrangnetz


 Ergänzungsnetz

Radverkehrsnetz, Verlauf durch Berliner Stadtgrün

 Radvorrangnetz

 Ergänzungsnetz

Untersuchungsbereiche

 Detailuntersuchungen zum Radverkehrsnetz noch durchzuführen



Adalbertstraße 1954

© KoSP GmbH





Adalbertstraße 2025

© KoSP GmbH



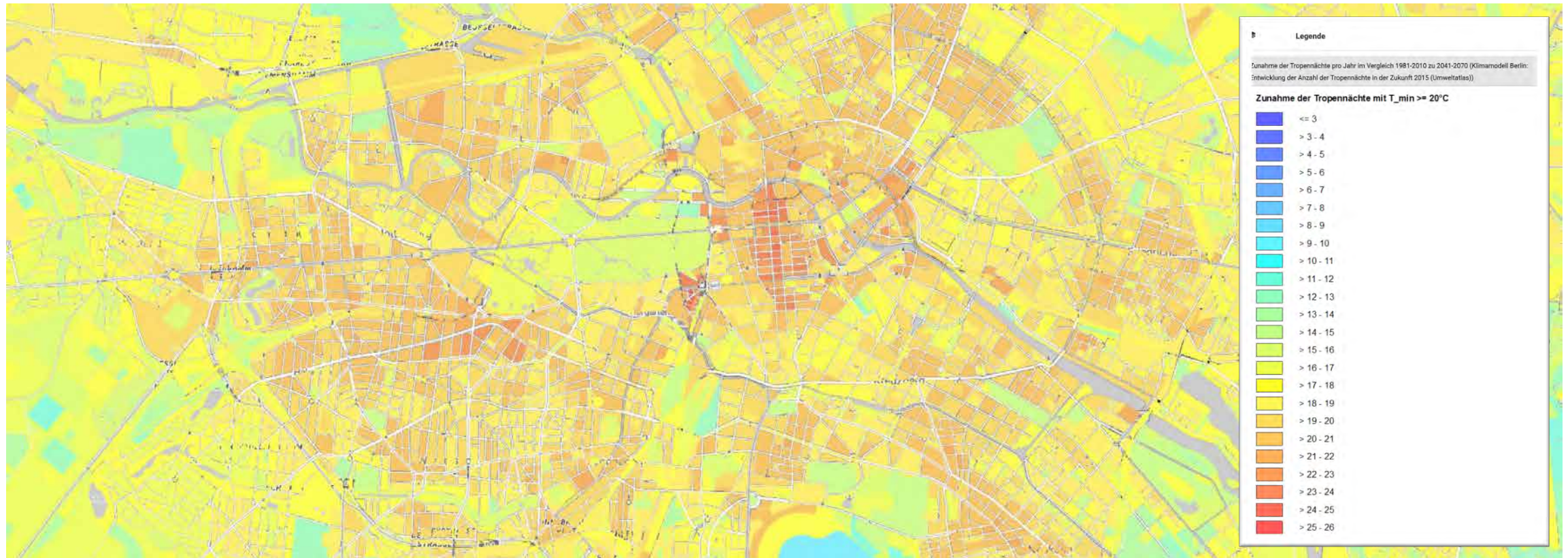


Adalbertstraße 2075+

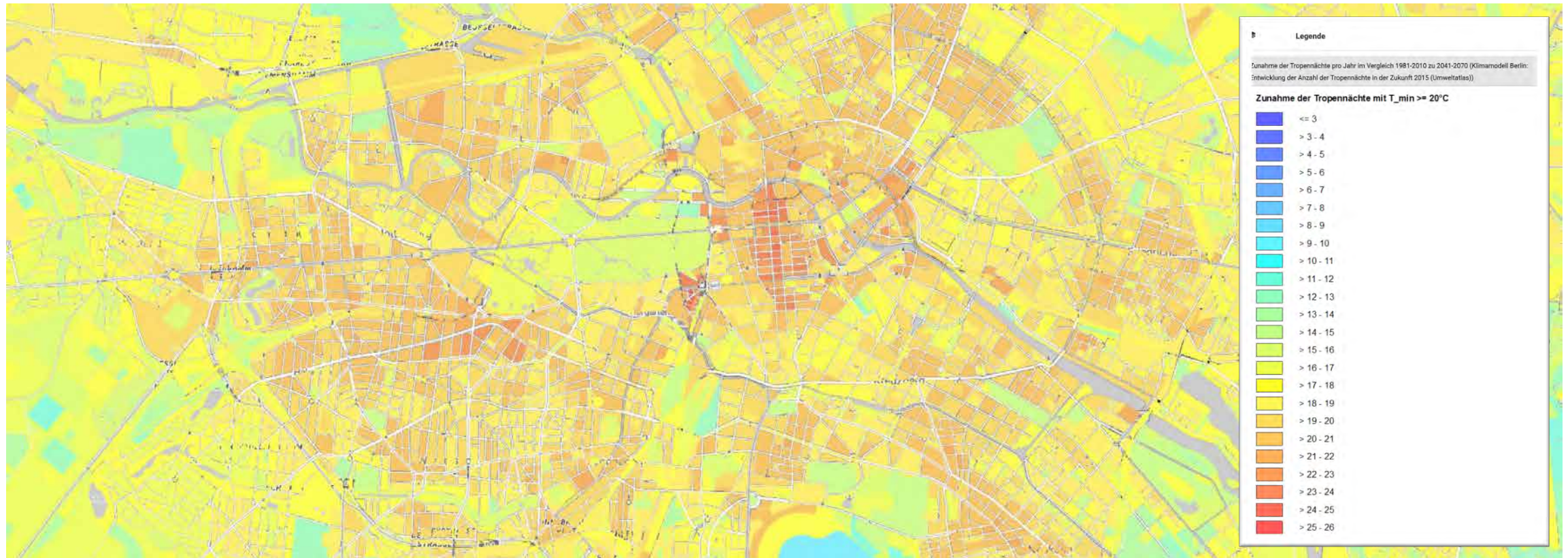
© KoSP GmbH



Temperaturentwicklung Berlin



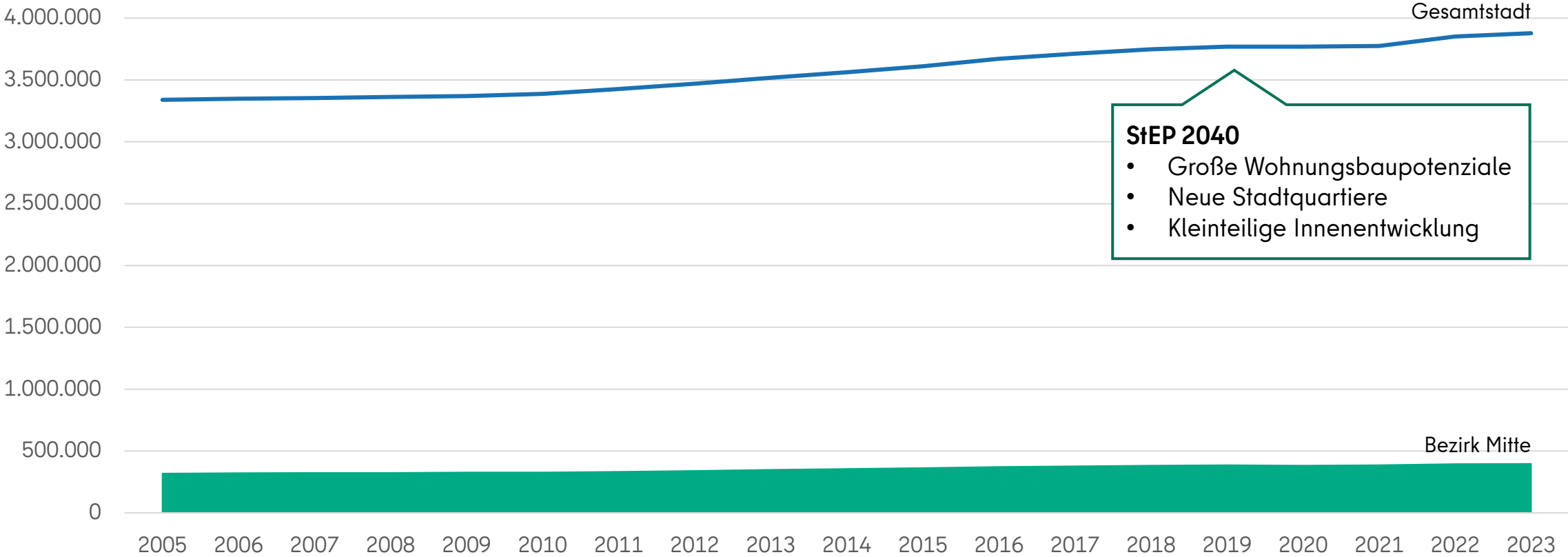
Temperaturentwicklung Berlin



Temperaturentwicklung Berlin



Bevölkerungswachstum Berlin



Bevölkerungswachstum Berlin-Mitte



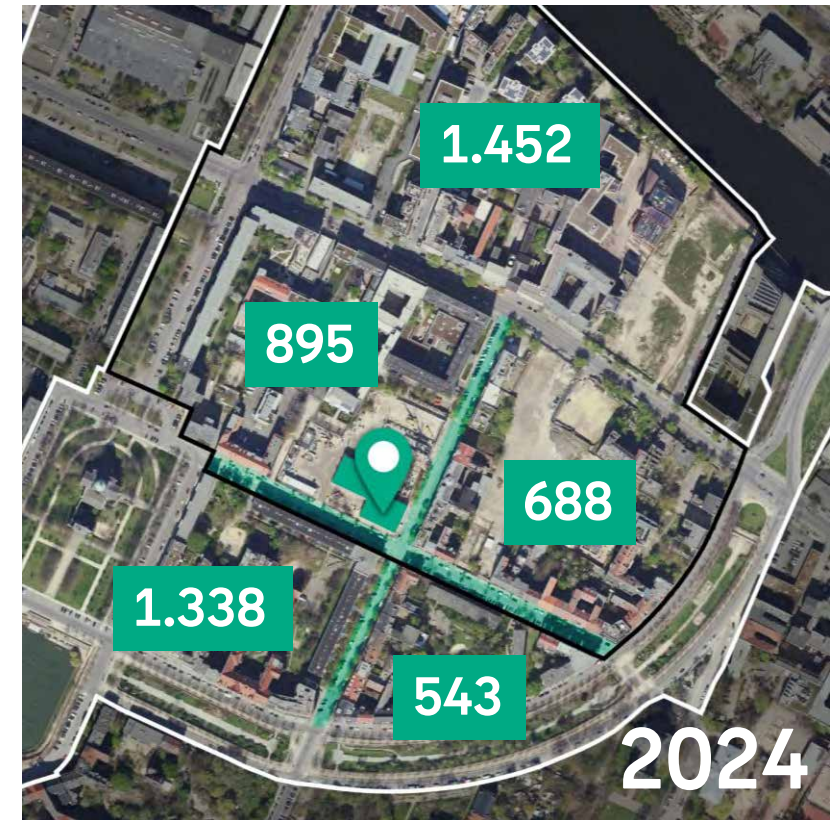
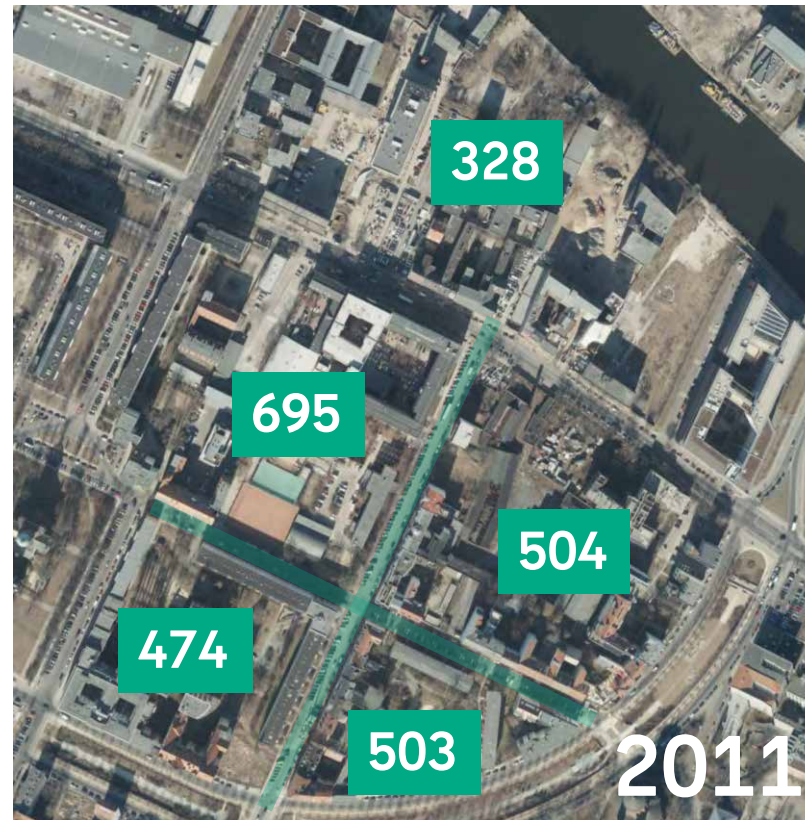
Die Bevölkerung von Berlin-Mitte ist um ca. 80.000 Einwohner*innen gestiegen, bei gleicher Fläche des öffentlichen Raums.



Bevölkerungswachstum in der direkten Umgebung (Vergangenheit)

+ 96 %
+ 2.412

Einwohner*innen in den
letzten 13 Jahren



Bevölkerungswachstum in der direkten Umgebung (Zukunft)

+ rd. 700

Schüler*innen sowie Beschäftigte
an der Schule

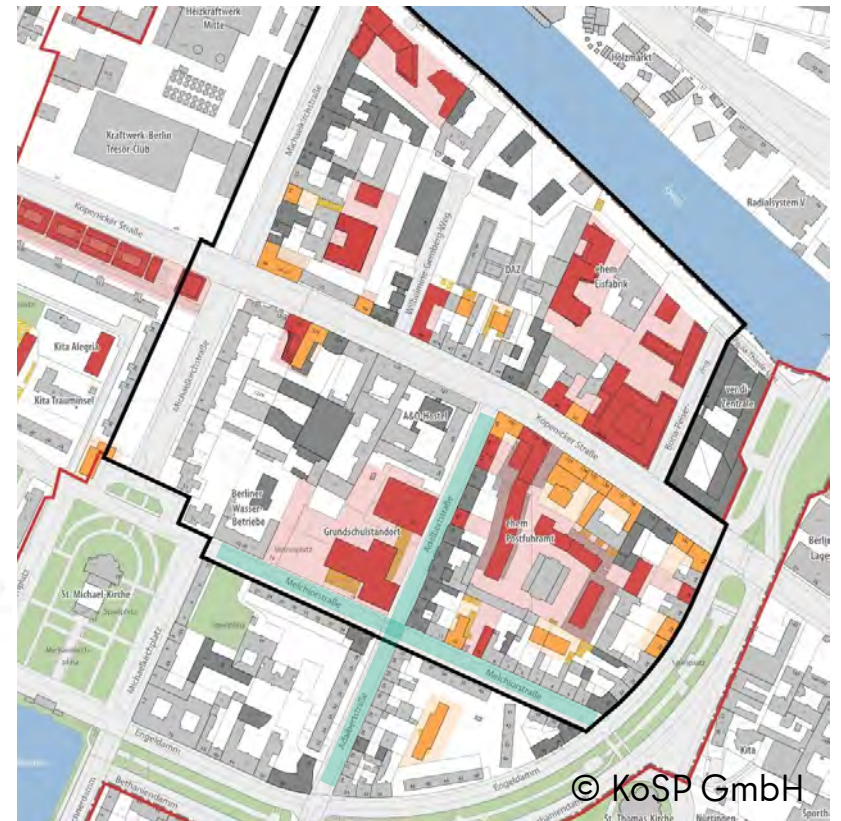
+ rd. 1.200

Zuwachs an Einwohner*innen
durch Wohnungsbaupotenziale

Neubauvorhaben Ausschnitt, ISEK 2021

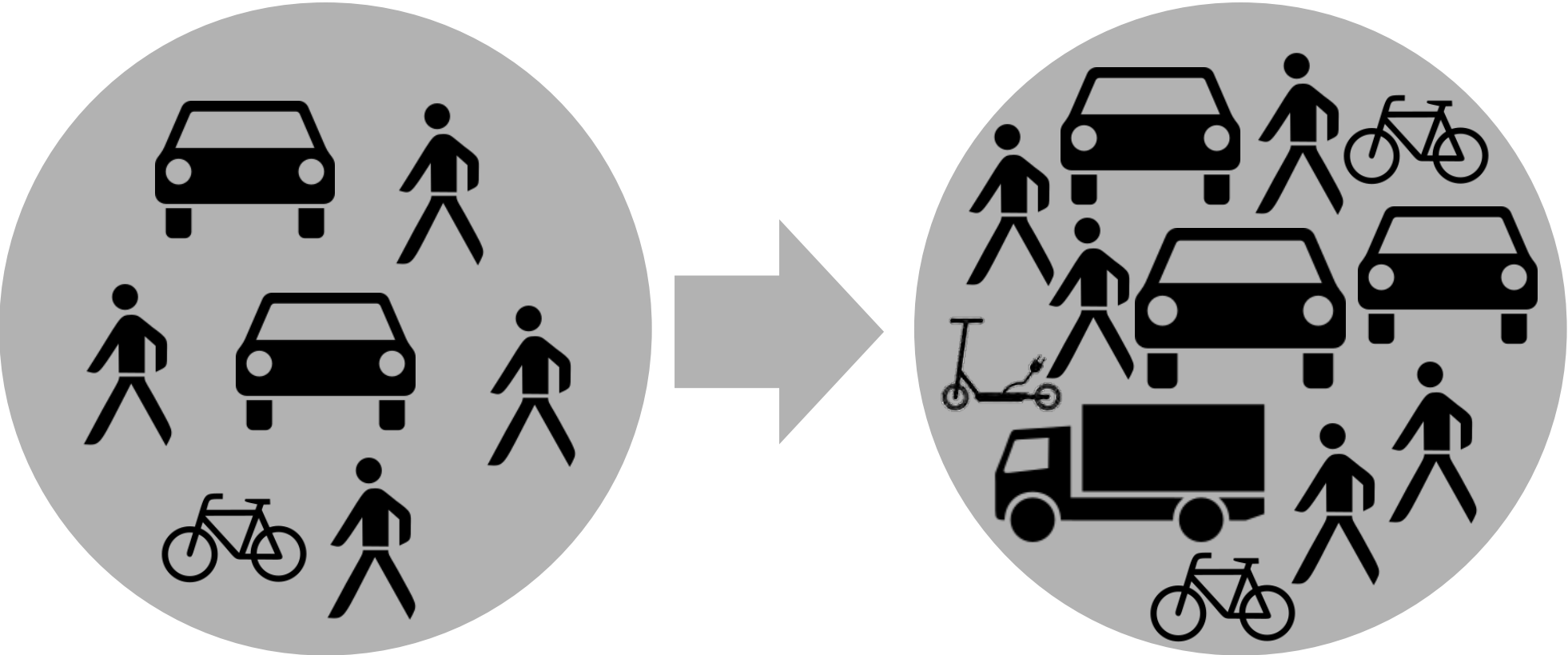
realisierte und geplante Neubauvorhaben

- realisierte Neubauten 1990 bis 2019
- Neubauvorhaben Fertigstellung 2020 bis 2025 erwartet
- weitere potenzielle Neubaustandorte

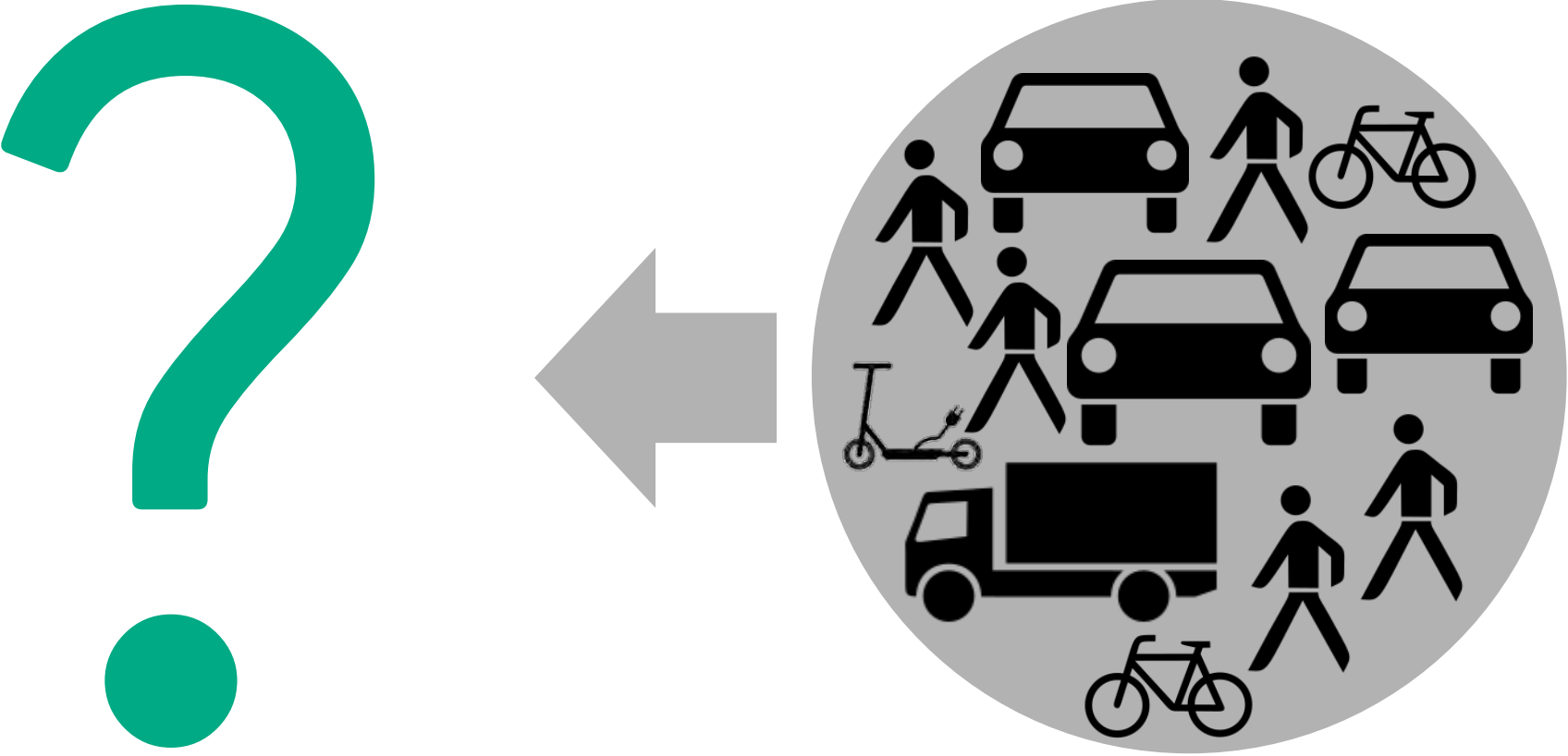


© KoSP GmbH

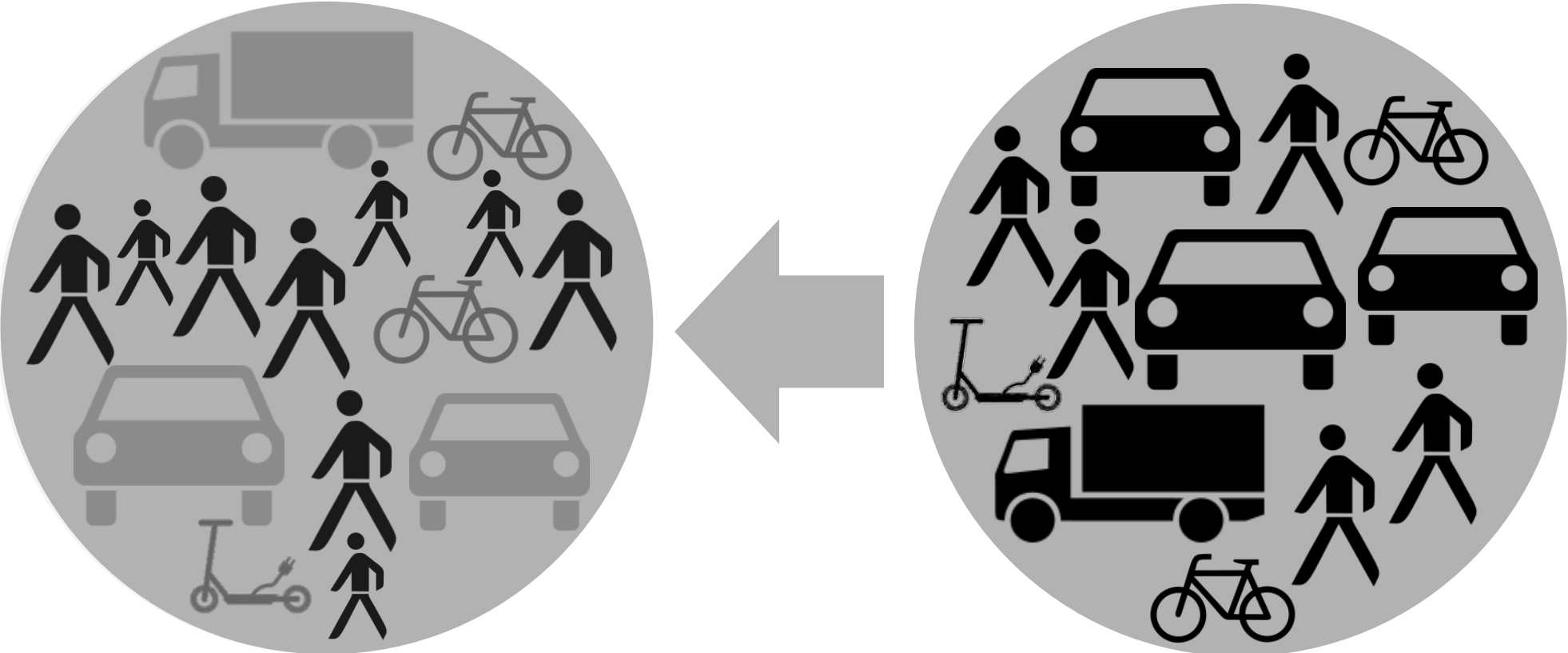
Entwicklung des öffentlichen Raums



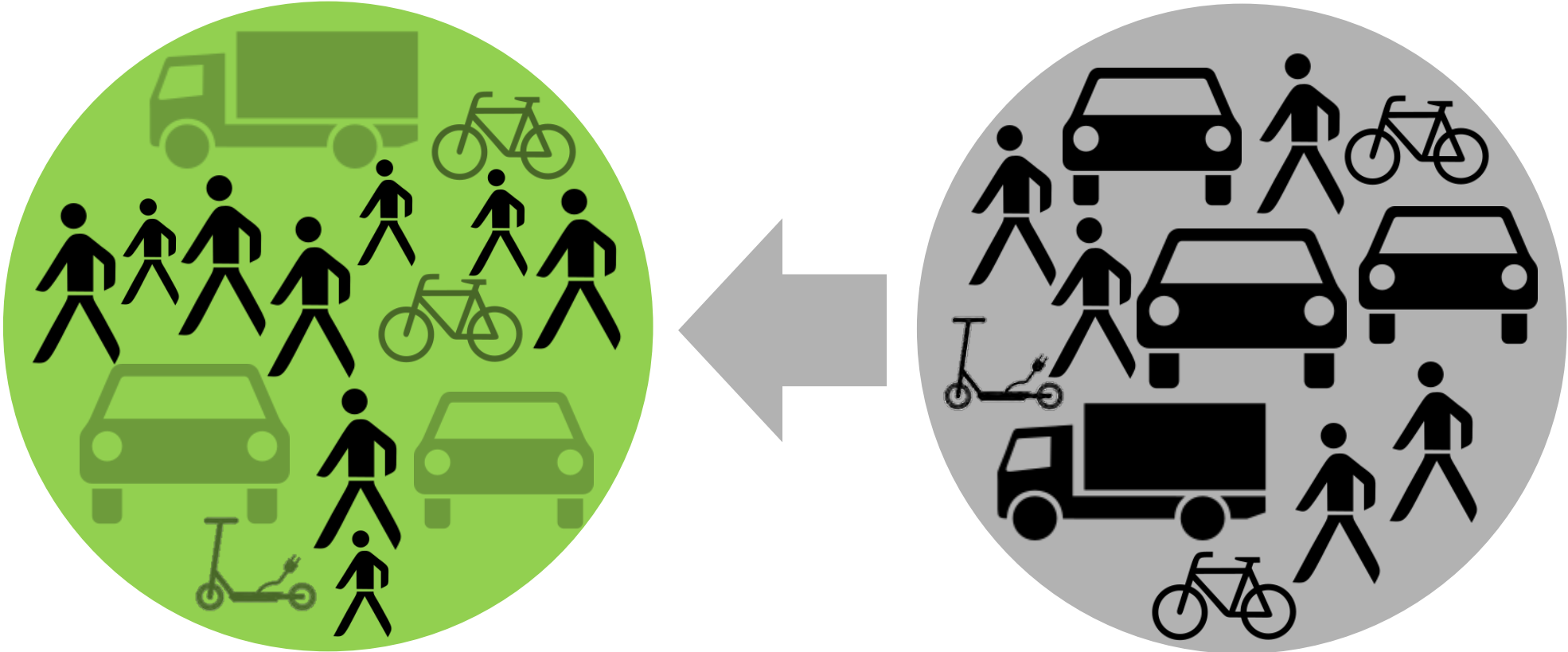
Umgang mit dem öffentlichen Raum



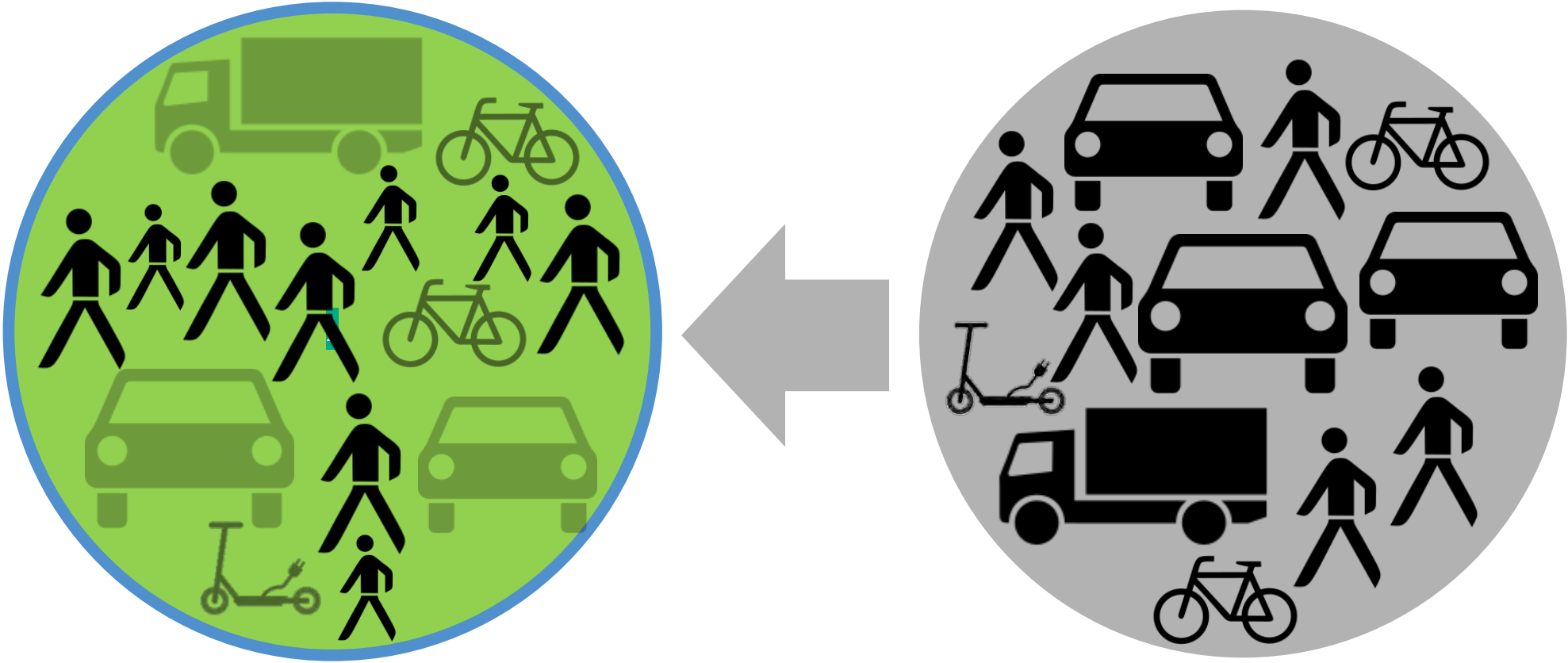
Umgang mit dem öffentlichen Raum



Umgang mit dem öffentlichen Raum



Umgang mit dem öffentlichen Raum



INPUT:

WIE UND WAS WIRD GEPLANT?

→ VERKEHRSBERUHIGTER UMBAU

ADALBERTSTRASSE

JULIANE KÜHNS, PLAN 3 INGENIEURE

BERLIN





Vorstellung

- Juliane Kühns (Projektleitung)
- plan3 Ingenieure GmbH im Auftrag des Bezirksamtes Mitte von Berlin
- Adalbertstraße von Köpenicker Straße bis Engeldamm



Anlass der Planung

- Wachsende städtebauliche Anforderungen im Quartier
- Hohe Belastung durch Durchgangsverkehr
- Dominanz des Kfz-Verkehrs: beidseitiges Parken, kaum Raum für andere Nutzungen
- Schmale, nicht barrierefreie Gehwege, keine Aufenthaltsqualität
- Neue Grundschule im Umfeld: deutlich höhere Anforderungen an Sicherheit und Gestaltung



Projektziele

- Neuordnung des Straßenraumes zugunsten der Aufenthaltsqualität
- Verkehrsberuhigung und sichere Wege v.a. für Kinder und Fußgänger
- Barrierefreie Gestaltung für alle Nutzergruppen
- Reduktion des Durchgangsverkehrs
- Dezentrale Regenentwässerung (Versickerung)
- Zukunftsfähiger und lebendiger Stadtraum



Vorbereitung der Planung

- Grundlagenvermessung des Straßenraumes durchgeführt
- Begehung Baumstandorte und Gutachten zum gesundheitlichen Zustand der Bäume
- Erarbeitung eines Bestandsplanes für Leitungen
- Abstimmungen mit den Berliner Wasserbetrieben zu Versickerungsanlagen
- Abstimmungen mit der Berliner Feuerwehr zur Sicherstellung der Rettungswege

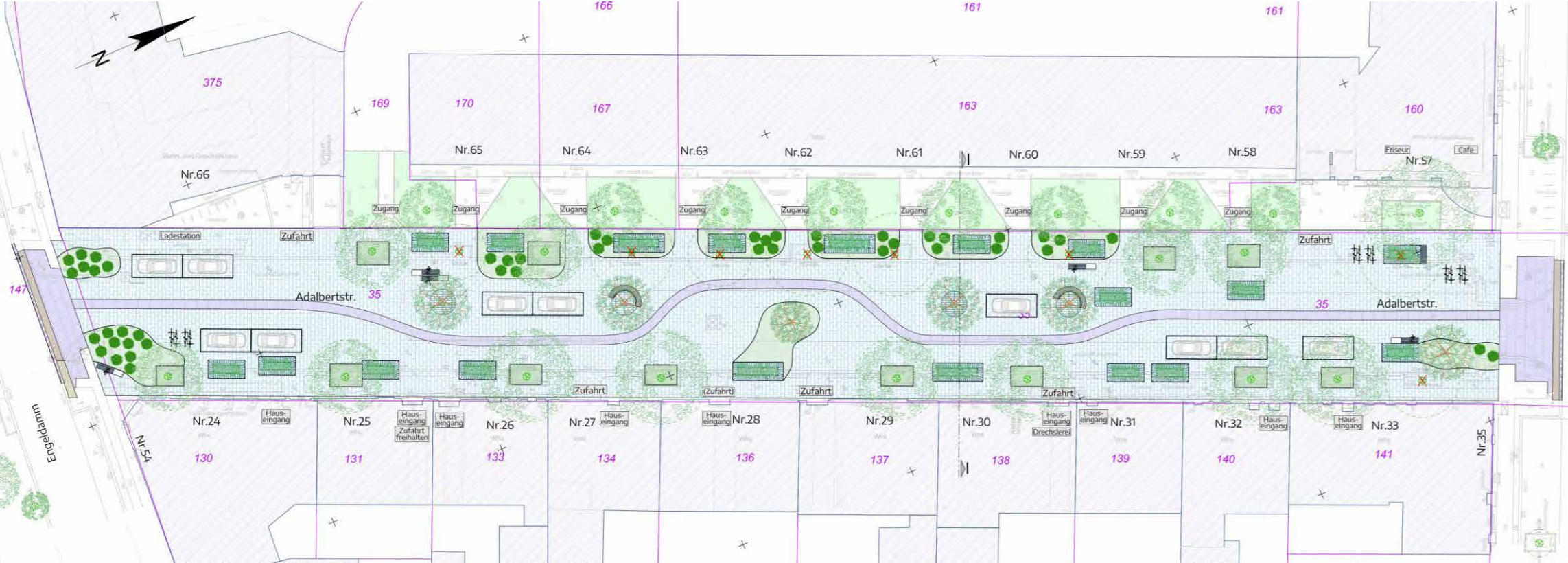


Erarbeitung eines Konzeptes

- Überlagerung aller Randbedingungen (Leitungen, Bäume, Zufahrten etc.)
- Anforderungen aus dem Alltag (Abfallentsorgung, Lieferverkehr, Rettungsdienste)
- Abgleich mit den Planungszielen (Sicherheit, Barrierefreiheit, Regenentwässerung)
- Stimmiges Gesamtkonzept für den Straßenraum



Planungskonzept: Engeldamm bis Melchiorstraße



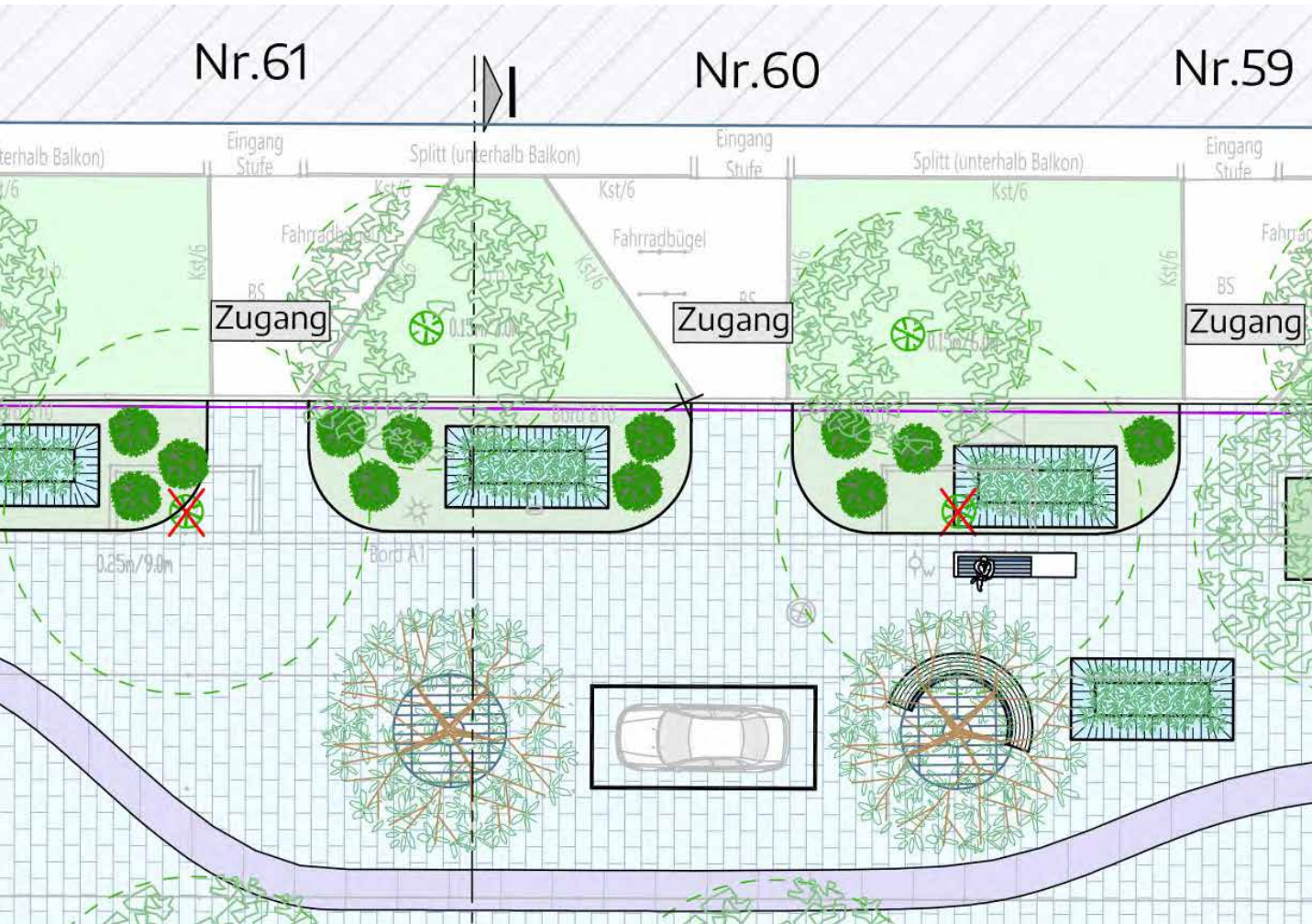
Detail: Einmündungen

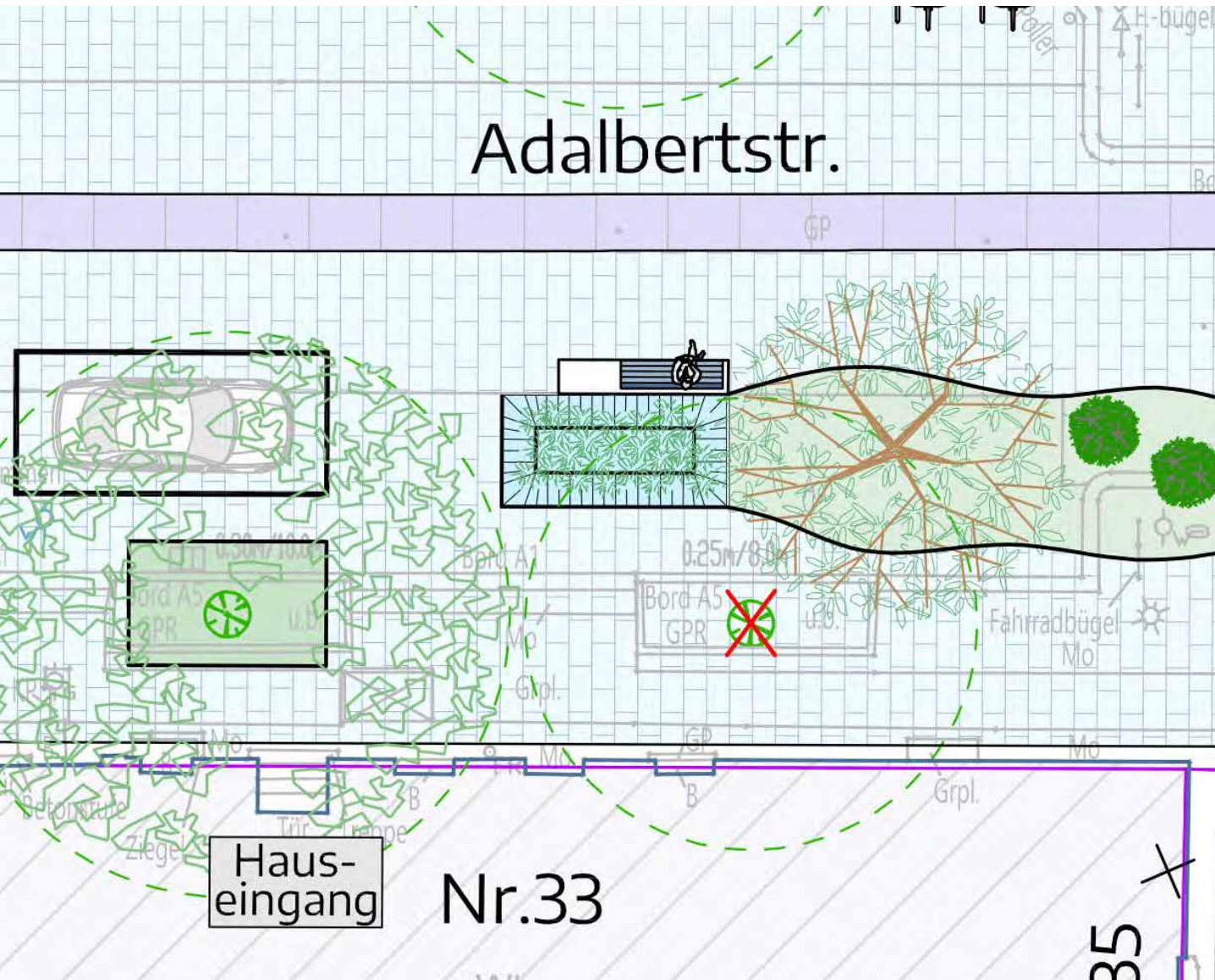
- durchgehende Gestaltung des Gehweges
- Zufahrt über 3 cm hohen abgesenkten Bord
- Gestalterische Betonung: Vorrang für Fußverkehr
- verkehrsberuhigender Effekt
- gilt für alle Einmündungen



Detail: Erweiterung Vorgärten

- Erweiterung vorhandene Vorgärten
- Bepflanzung mit Stauden/Sträuchern
- Einbau von Versickerungsmulden zur Regenwasserbewirtschaftung
- Gestaltung: offen, pflegeleicht und quartiersgerecht



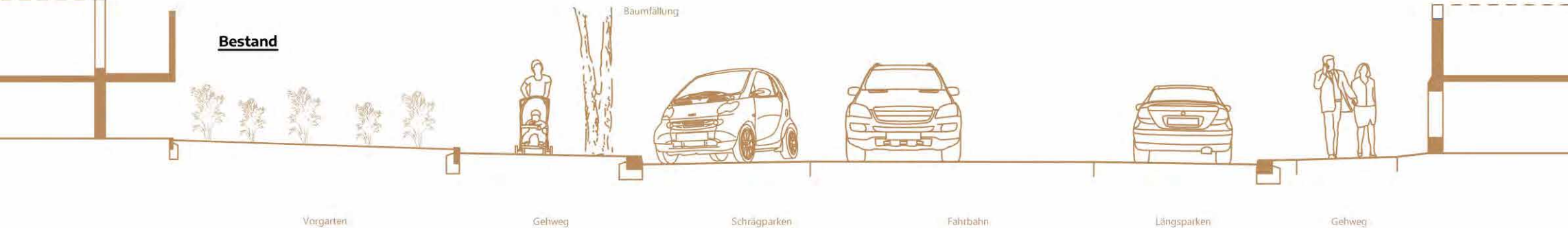


Detail: Bänke & Versickerungsmulden

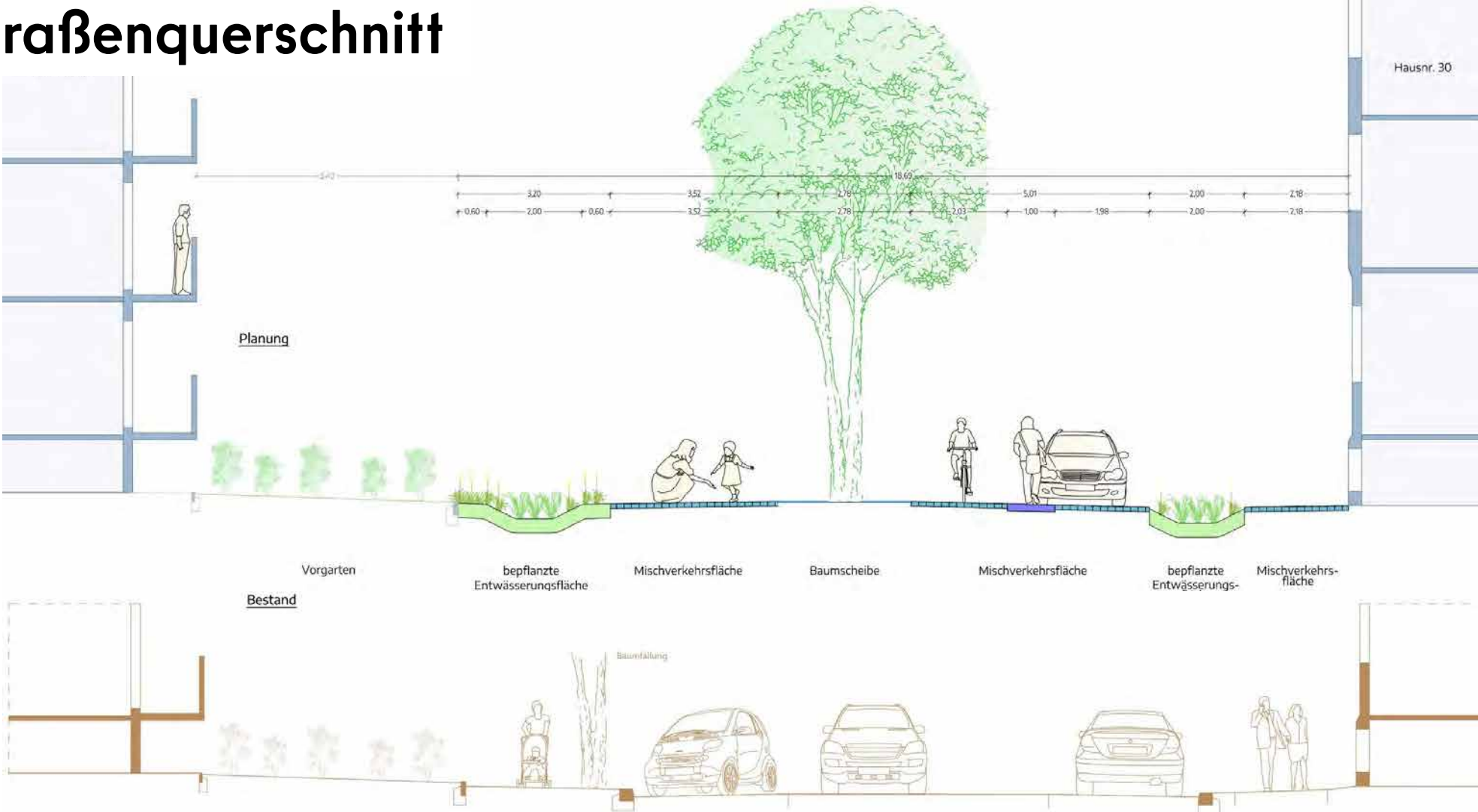
- Einbau von Versickerungsmulden
- Entlastung der Kanalisation und Beitrag zur Klimaanpassung
- Begrünung mit Stauden und Gräsern
- Kombination mit Sitzgelegenheiten möglich



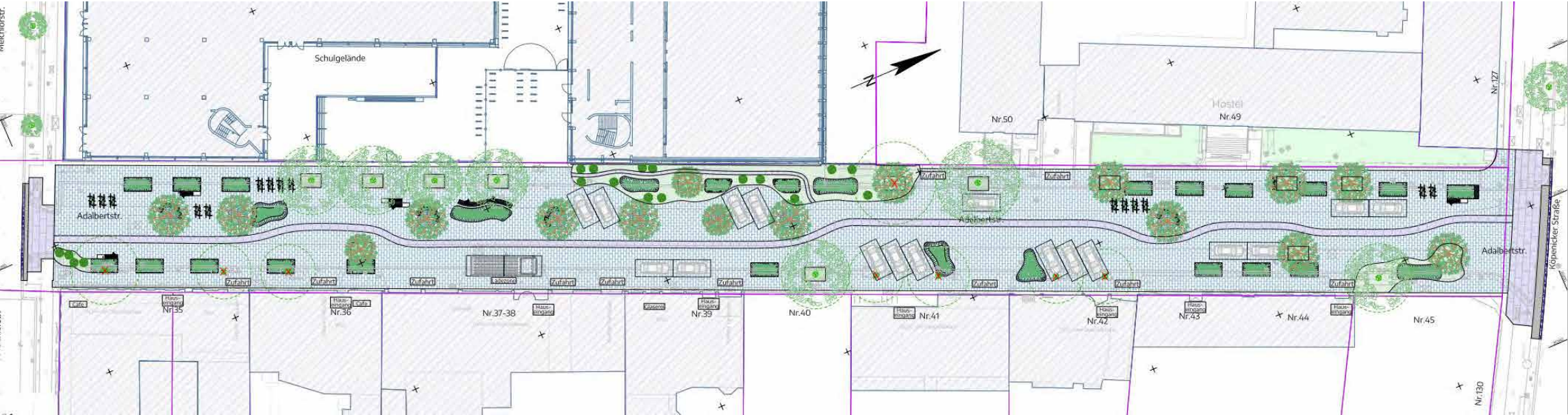
Detail: Straßenquerschnitt



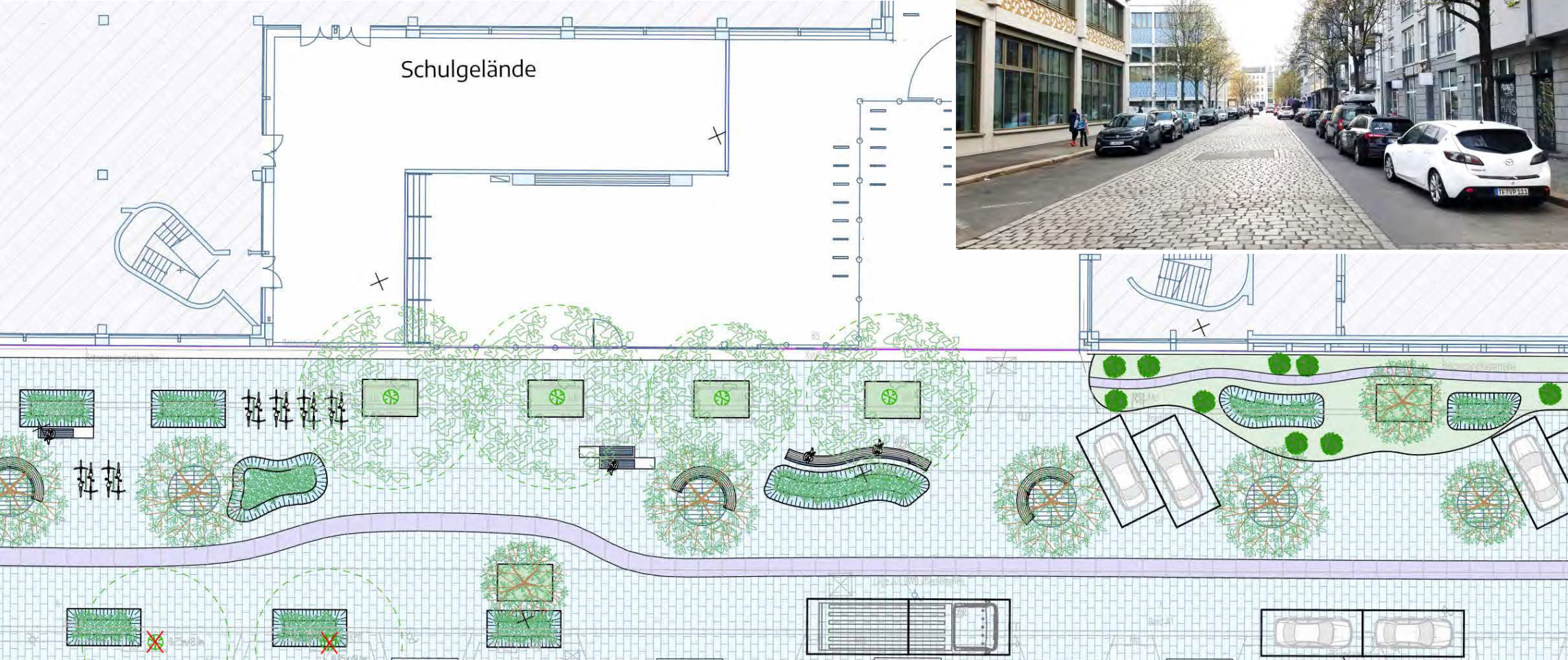
Detail: Straßenquerschnitt



Planungskonzept: Melchiorstraße bis Köpenicker Straße



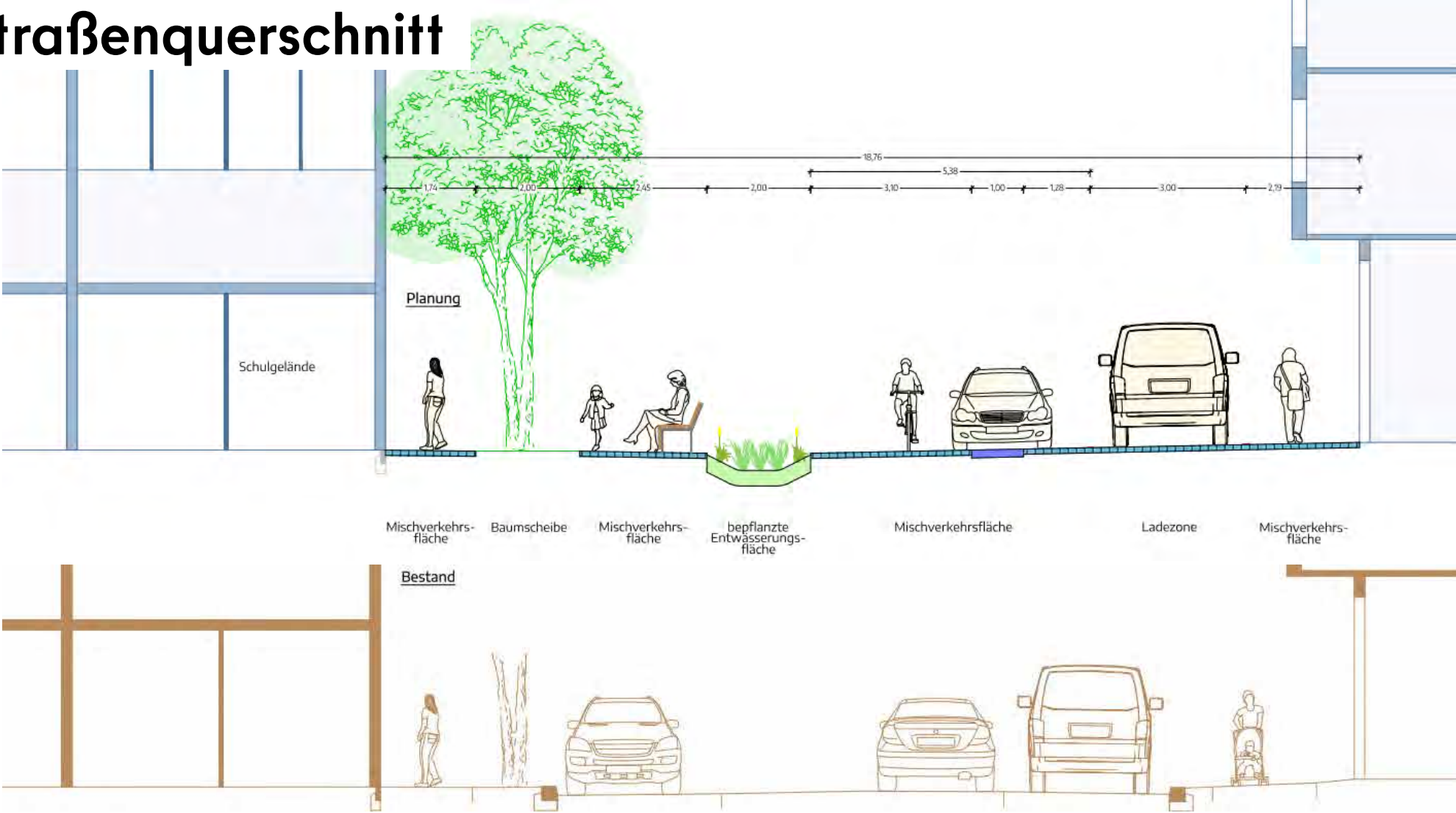
Detail: Grundschule



Detail: Grundschule



Detail: Straßenquerschnitt



INPUT:

WIE UND WAS WIRD GEPLANT?

→ FAHRRADSTRASSE MELCHIORSTRASSE

**LAURA FRITSCHE,
KOMMUNALES PLANUNGS- UND
VERKEHRSMANAGEMENT,
STRASSEN- UND GRÜNFLÄCHENAMT**

BERLIN



Gesetze und Planungsvorgaben


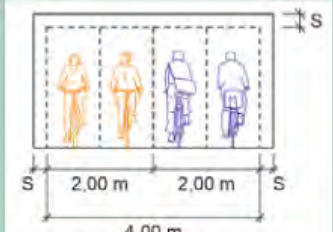
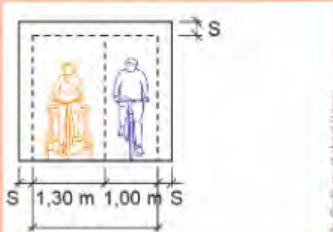
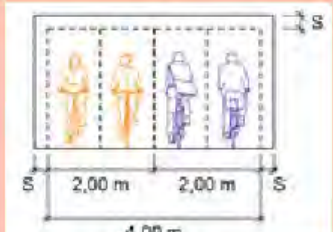


Liste einiger rechtlicher und technischer Grundlagen

- Berliner Mobilitätsgesetz
- Berliner Straßengesetz
- Straßenverkehrs-Ordnung
- Verwaltungsvorschrift StVO
- Ausführungsvorschriften (AV) Geh- und Radwege
- Stadtentwicklungsplan Mobilität und Verkehr
- Übergeordnetes Straßennetz von Berlin
- Radverkehrsplan des Landes Berlin
- Luftreinhalteplan für Berlin
- Leitfaden zur Verkehrsberuhigung in Kiezen
- Leitfaden Fahrradstraßen
- Technische Regelwerke z.B. der FGSV
- Bundes-Klimaschutzgesetz
- Berliner Klimaschutz- und Energiewendegesetz
- Berliner Energie- und Klimaschutzprogramm 2030 (BEK 2030)
- Stadtentwicklungsplan Klima
- Landschafts- und Artenschutzprogramm
- Charta für das Berliner Stadtgrün
- Vorgaben zur Regenwasserbewirtschaftung


Übersicht festgelegter Breitenstandards

- Radverkehrsplan als
- Konkretisierung des Mobilitätsgesetzes
- Ermöglichung des Überholens von bis zu 1,00 m breiten mehrspurigen Fahrrädern durch einspurige Fahrräder
- bauliche Maßnahmen für Vermeidung von Halten in zweiter Reihe und Parken

Standard	Einrichtungsverkehr Radweg, (geschützter) Radfahrstreifen	Zweirichtungsverkehr Sonderweg, (selbstständiger) Radweg, Fahrradstraße
Radvorrangnetz	Regelmaß 2,50 m 	mindestens 4,00 m (abhängig vom Begegnungsfall) 
Basis-Standard	Regelmaß 2,30 m Mindestmaß 2,00 m 	mindestens 4,00 m (abhängig vom Begegnungsfall) 
<p>— Lichter Raum - - - - Verkehrsraum S = Sicherheitsraum</p>		

AV Geh- und Radwege (§ 7 Berliner Straßengesetz)

- Radwegebreiten aus Radverkehrsplan übernommen
- beinhaltet straßenbautechnische Parameter (z.B. Mischgutart des Asphalt, Schichtdicke des Radweges)

Senatsverwaltung für Umwelt, Mobilität, Verbraucher- und Klimaschutz	BERLIN	
--	---------------	---

Lesefassung (amtliche Fassung: Amtsblatt für Berlin, Nr.: 17/2023 S. 1780 ff.)

**Ausführungsvorschriften
zu § 7 des Berliner Straßengesetzes über Geh- und Radwege
(AV Geh- und Radwege)**

Bekanntmachung vom 31. März 2023

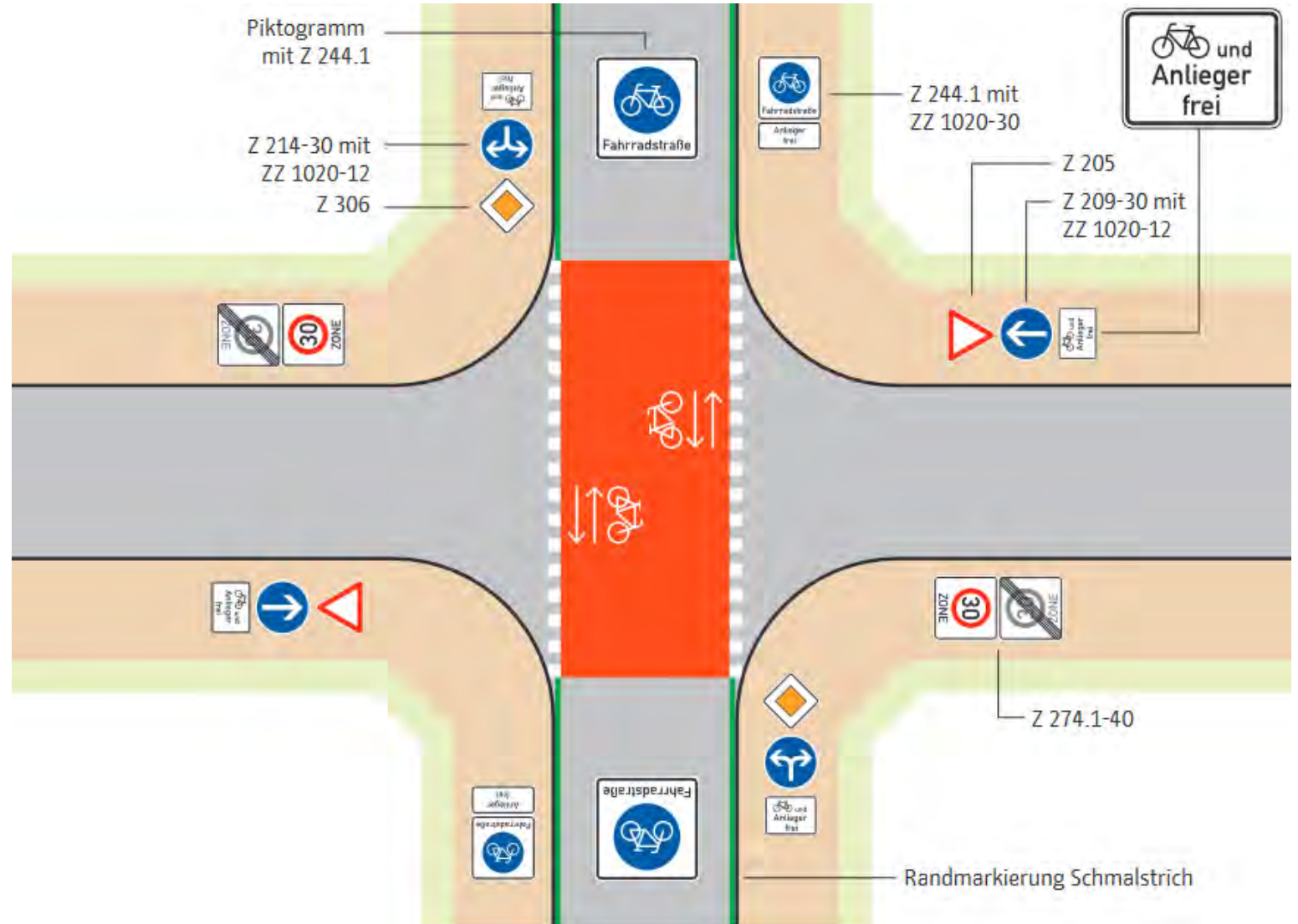
Leitfaden Fahrradstraßen

- Bau einer Fahrradstraße gemäß Leitfaden „Umsetzung von Fahrradstraßen in Berlin“
- Vorgaben zu
 - Markierungen
 - Beschilderung
 - Vorrang entlang der Fahrradstraße
 - Maßnahmen gegen Kfz-Durchgangsverkehr



Leitfaden Fahrradstraßen

- Bau einer Fahrradstraße gemäß Leitfaden „Umsetzung von Fahrradstraßen in Berlin“
- Vorgaben zu
 - Markierungen
 - Beschilderung
 - Vorrang entlang der Fahrradstraße
 - Maßnahmen gegen Kfz-Durchgangsverkehr



Auswirkungen einer Fahrradstraße

Radverkehr

- hat Vorrang
- kann einfach nebeneinanderfahren
- darf nicht behindert werden
- gibt die Geschwindigkeit vor (maximal 30 km/h)

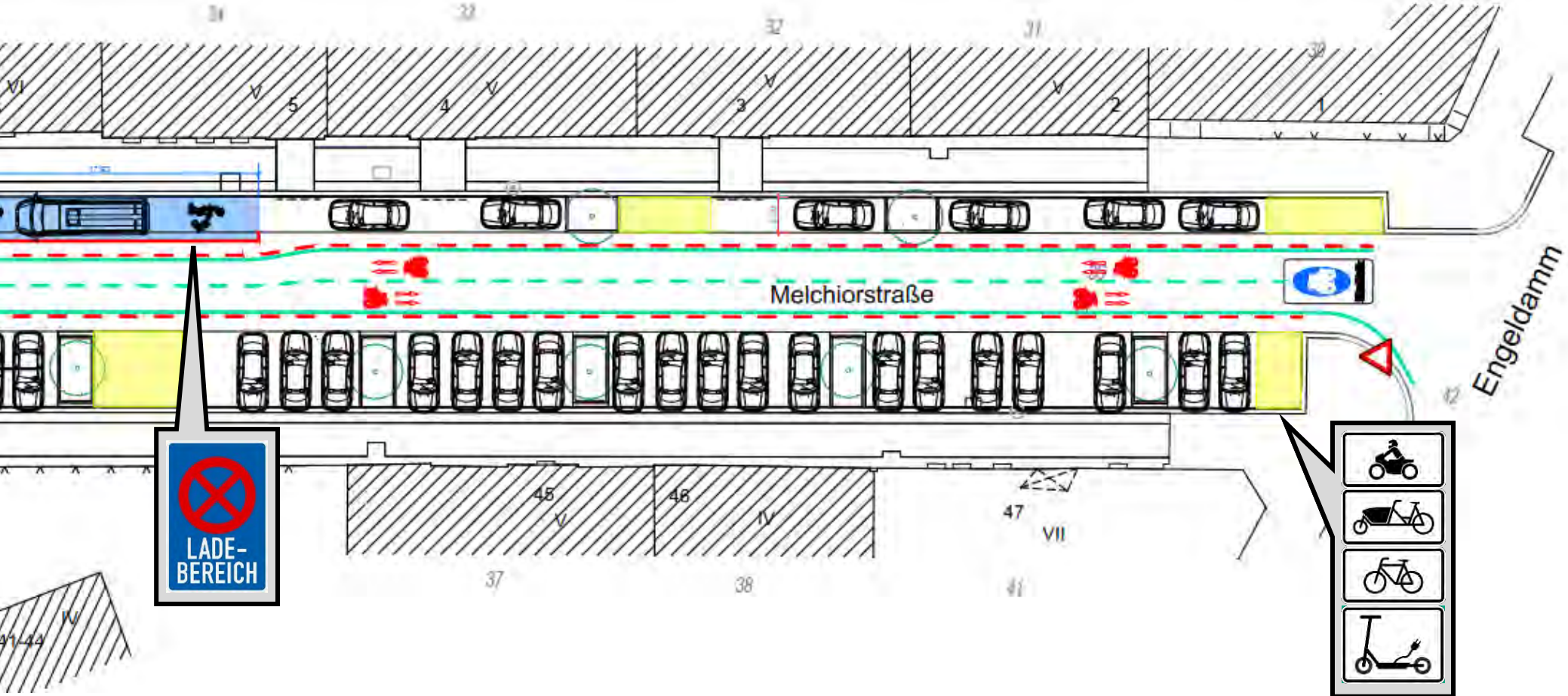
Kfz-Verkehr

- ist ausnahmsweise und abschnittsweise erlaubt
- darf nicht hindurchfahren
- darf Radfahrende nicht überholen
- passt ggf. Routen an

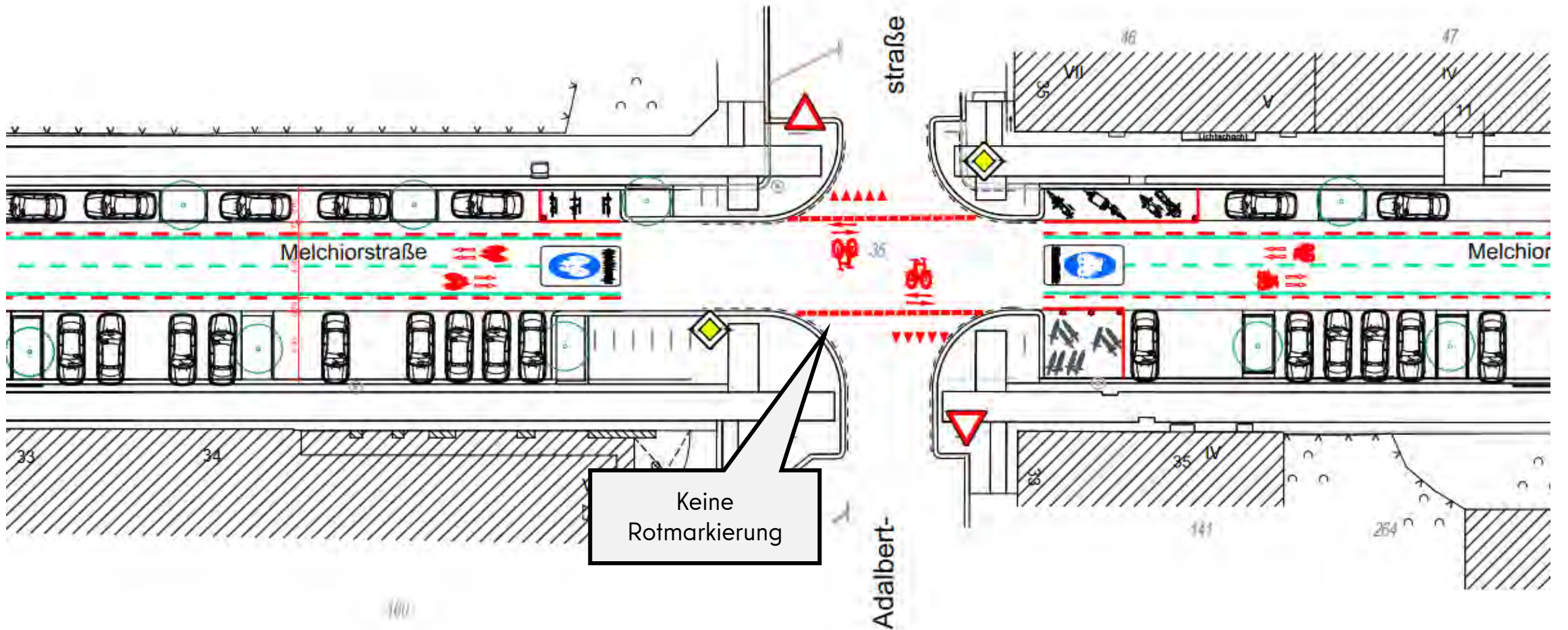
Projektsteckbrief

- Melchiorstraße im **Ergänzungsnetz** des Radverkehrsnetzes
- **Fahrradstraße**
- Breite der Fahrgasse: **4,5 - 4,7 m**
- Ausnahmsweise Kfz-Anliegerverkehr
- Vorerst keine Maßnahmen gegen Kfz-Verkehr
- In Abschnitten ausnahmsweise Querparken für Kfz
- Stellplätze für Fahrräder, Lastenräder, Motorräder und E-Scooter
- Lieferzone(n) in jedem Straßenabschnitt
- Engere Kreuzungen

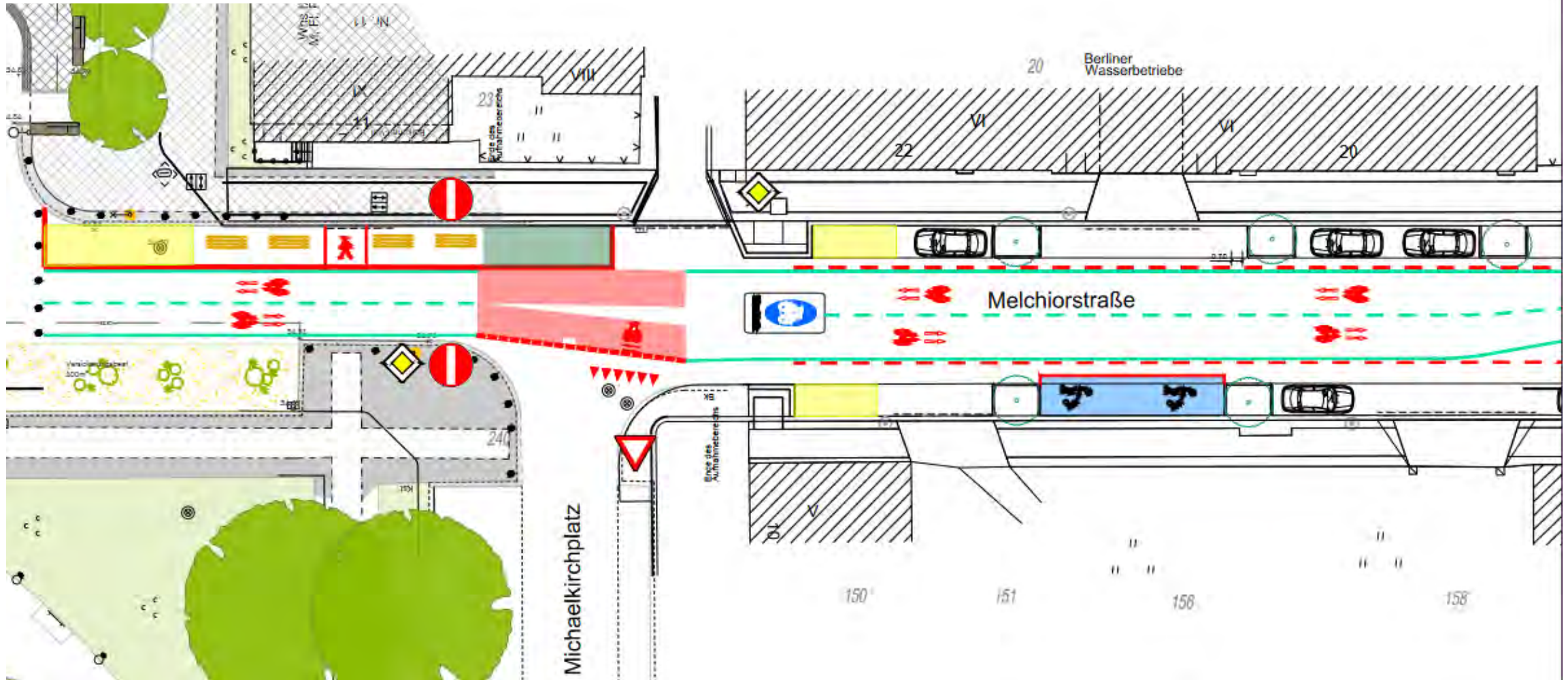
Kreuzung Adalbertstraße

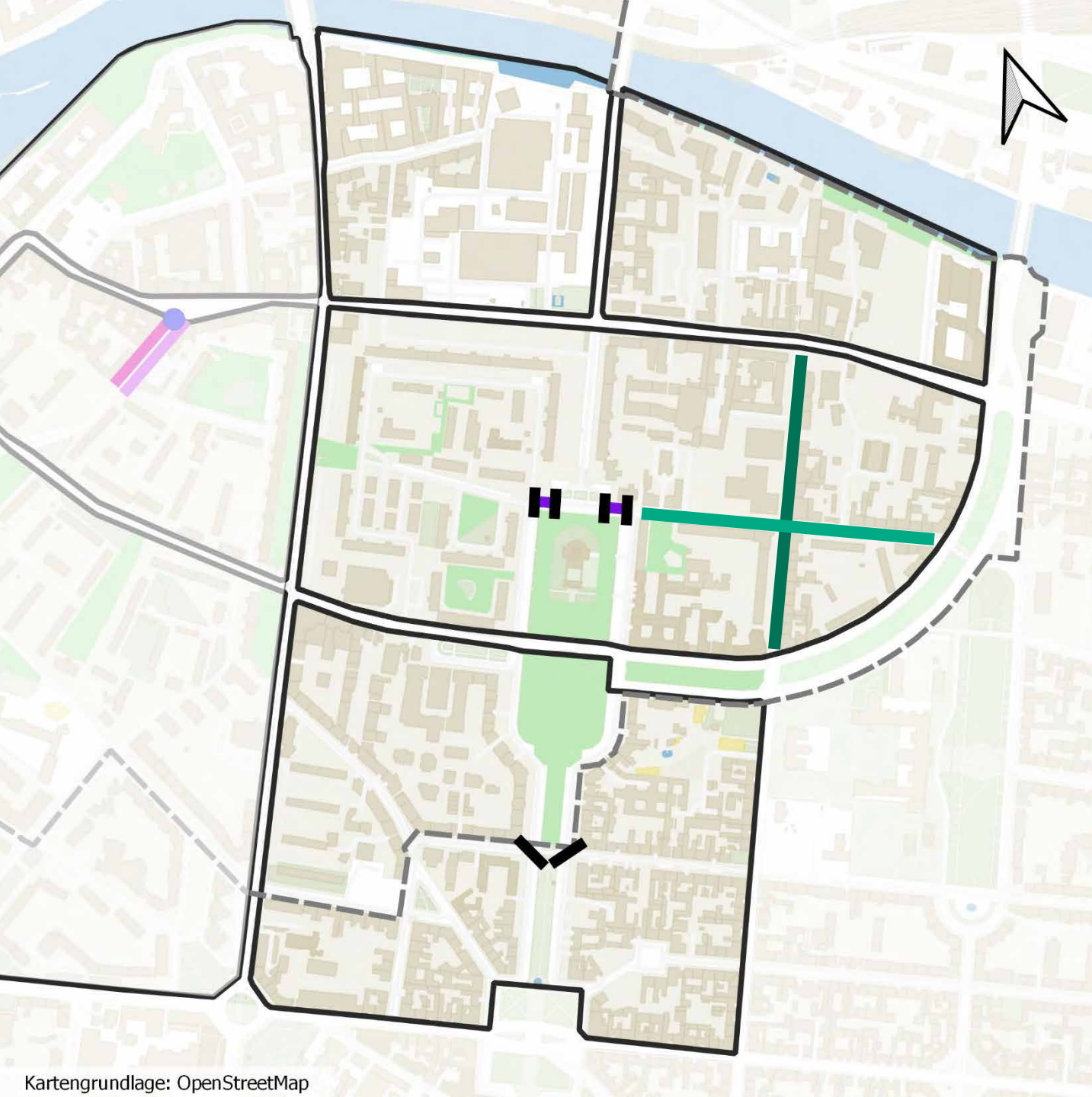


Kreuzung Adalbertstraße



Kreuzung Michaelkirchplatz





Kiezblocks Nördliche Luisenstadt (Ost)

- 3 Maßnahmen:
 - Verkehrsberuhigter Bereich Adalbertstraße
 - Fahrradstraße Melchiorstraße
 - Freiraum Michaelkirchplatz

**ZEIT ZUM AUSTAUSCH
(CIRCA 50 MINUTEN)**

**INFORMIEREN UND DISKUTIEREN
AN THEMENTISCHEN**

BERLIN



Austausch an Thementischen

- Sie haben jetzt insgesamt **ca. 50 Minuten** Zeit, an den Thementischen miteinander ins Gespräch zu kommen.
- Je Thementisch unterstützt eine Moderation und eine Vertretung aus dem Straßen- und Grünflächenamt oder vom Büro plan3.
- Sie können beliebig zwischen den Thementischen wechseln, nach 30 Minuten erfolgt ein Zeithinweis.
- **Im Anschluss: Zusammenfassung der Ergebnisse, Ausblick und Verabschiedung im Plenum**



TISCH 1 +2
Adalbertstraße
(Fokus Nord)

TISCH 3
Adalbertstraße
(Fokus Süd)

TISCH 4
Melchiorstraße

TISCH 5
Michalkirchvor-
platz/Kiezblock

	Schulwegsicherheit			
Aufenthalt		Gestaltung	Regelungen	Gestaltung
Bäume	Grün	Einfahrten		Verkehrsführung
		Verkehrsführung		
Fahrradbügel			Markierungen	Poller
	Feuerwehr		Kfz-Verkehr	
Lieferzonen		Geschwindigkeit		Bewegungsflächen
	Mobiliar		Radvorrangnetz	Grüne Gullys
Regenwasser		Baustelleneinrichtung		

VORSTELLUNG DER ERGEBNISSE AUS DEN TISCHGESPRÄCHEN

CO-MODERATOR*INNEN, KOSP

BERLIN



Wie geht es weiter?

- Dokumentation der Veranstaltung und Ergebnisse
- Hinweise und Anregungen werden im weiteren Entwicklungsprozess berücksichtigt

Melchiorstraße

Herbst 2025 Ausweisung der Fahrradstraße

Adalbertstraße

Sommer 2025 Kinder- und Jugendbeteiligung
Winter 2025 Finalisierung der Entwurfsplanung
Winter 2026 Vorstellung der fertigen Entwurfsplanung
Winter 2026 Erstellung der Ausführungsplanung
Frühjahr 2026 Vergabe der Bauleistungen
Sommer 2026 Baustart

Wo gibt es weitere Informationen?

Gebietsbetreuung Nördliche Luisenstadt

Koordinationsbüro für Stadtentwicklung und
Projektmanagement – KoSP GmbH

Tel: 030 33 00 28 30, E-Mail: luisenstadt@kosp-berlin.de

Webseiten

www.luisenstadt-mitte.de und www.mein.berlin.de

Stadtteilzeitung „ecke köpenicker“

Auslage an verschiedenen Orten in der Luisenstadt

Newsletter

www.luisenstadt-mitte.de/newsletter

nr. 5– nov/dez 2023
ecke köpenicker

Zeitung für das Sanierungsgebiet Nördliche Luisenstadt. Erscheint sechsmal im Jahr kostenlos.
Herausgeber: Bezirksamt Mitte von Berlin, Stadtentwicklungsamt, Fachbereich Stadtplanung



VIELEN DANK!

ÖFFENTLICHE VERANSTALTUNG ZUR PLANUNG UMBAU ADALBERTSTRASSE

Straßen- und Grünflächenamt Mitte |
plan 3 Ingenieure | KoSP | 04.04.2025

KoSP { Koordination+
Stadtentwicklung+
Projektmanagement

DE plan3
ingenieure

BERLIN

