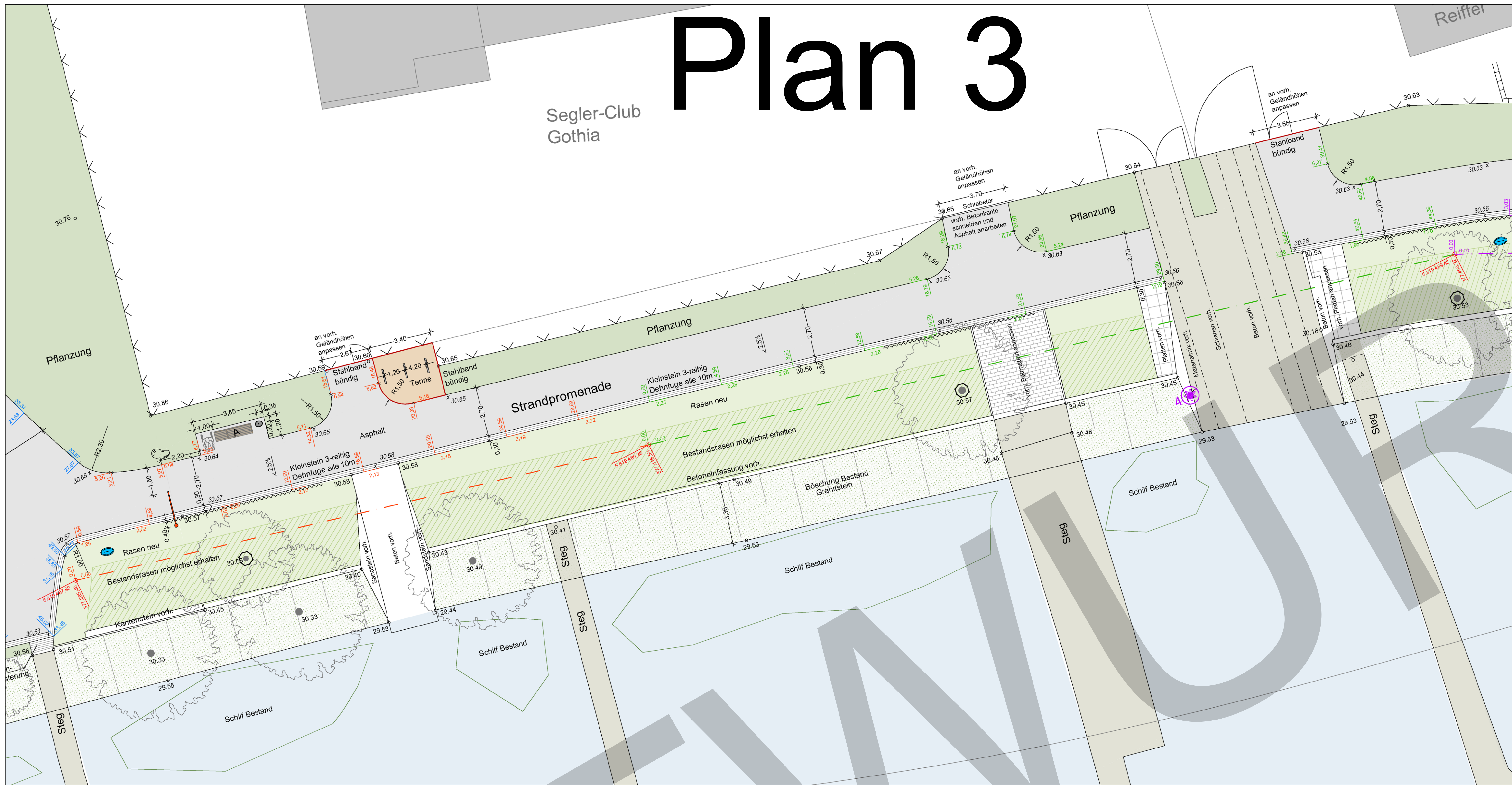
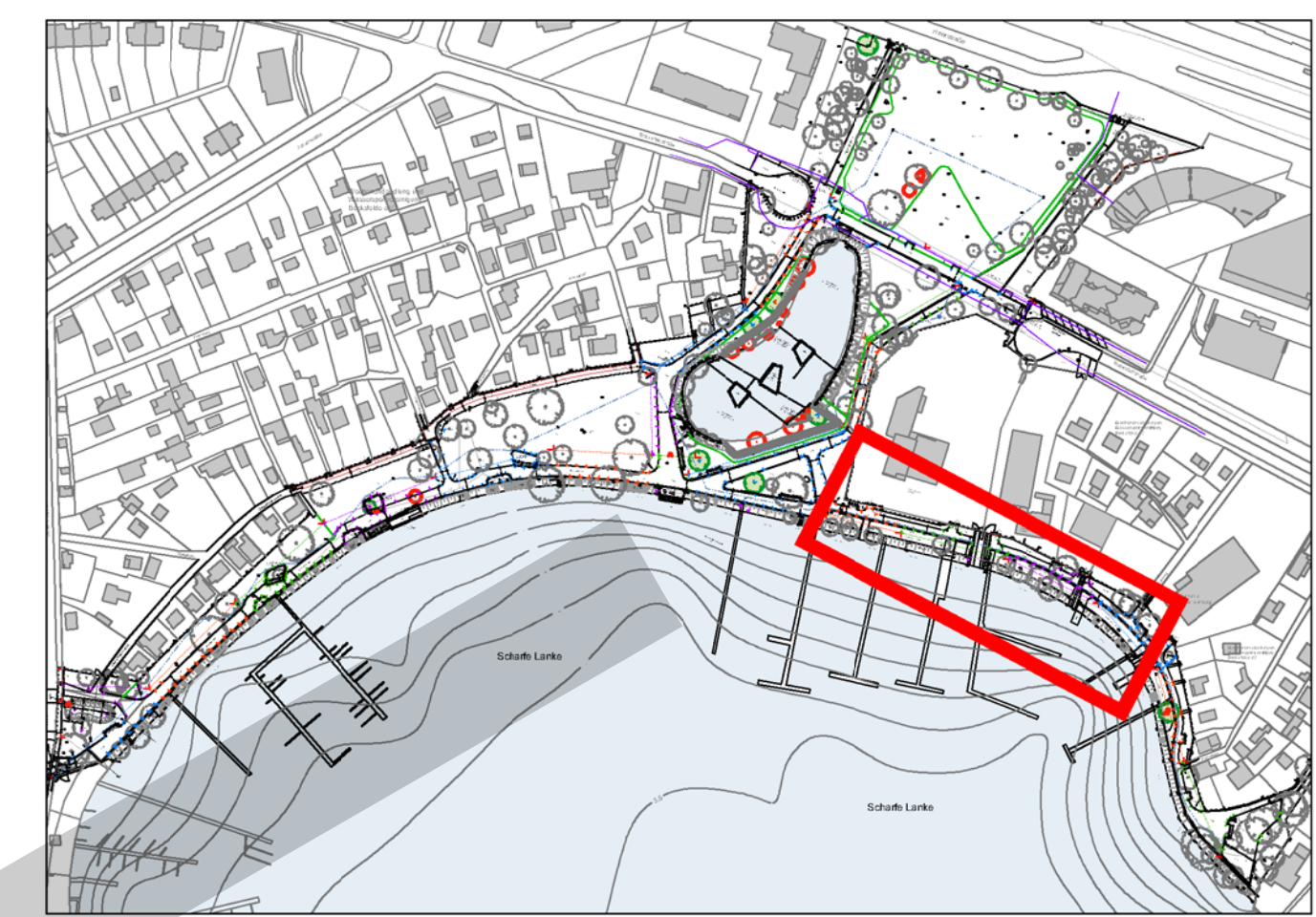


Plan 3

Segler-Club
Gothia



Teilbereich 7-1



Teilbereich 7-2

- Legende:**
- | | |
|---|-----------------------------------|
| Planung: | Bestand: |
| Baum / Stubben - Fällung | Baum / Stubben - Bestand |
| Baum - Planung | Standort gefährtete Pflanzenarten |
| 30.75 • Geländehöhe Planung | Flurstücksgränze |
| Böschungslinie | Flurstücksnummer |
| vorh. Tennisfläche überarbeiten | 30.57 Geländehöhe Bestand |
| Tennisfläche - Planung | Wegebelag - Bestand |
| Elastopave (wasserdurchlässige polyurethanegeb. Kiesmischung) - Planung | Entwässerungsrinne |
| Asphalt - Planung | Hof-/ Strassenablauf |
| Kleinsteinpflaster | Ober-/Unterflurhydrant |
| Großsteinpflaster - Oberfläche gesägt | Wasserzapfstelle |
| Rasenflächen | Schieber |
| Schotterrasen | Schächte (rund,eckig) |
| Blumenwiese | Elektro |
| Pflanzflächen | Leuchte / Bodenleuchte |
| Schiff Bestand | Geländer / Barriere |
| Vegetationsgabionen | Schild / Hinweistafel |
| A Bank mit 2 Armlehnen und Fußstütze | FINDLING |
| B Bank ohne Armlehren, mit Fußstütze | Böschung Bestand |
| C Hockerbank | vorh. Holzpoller |
| Relaxliege | vorh. Granitpoller |
| Papierkorb | vorh. Granitpoller (Zuckerhut) |
| Infotafel / Wegweiser | |
| Fahrradständer | |
| Unterflurhydrant stilllegen - Lage gem. Vermesserplan | |
| Unterflurhydrant stilllegen - Lage gem. SIWAH-Plan (Begehung am 29.05.2018) | |
| Unterflurhydrant Neuplanung | |
| Bewässerungsleitung | |
| Granitpoller Planung | |
| Schranke Planung | |
| Weltkoordinaten | Koordinatenbemaßung achsenbezogen |
| Bemaßungsachse | |

Alle Angaben einschließlich des Grenzverlaufs vor Arbeitsbeginn überprüfen. Unstimmigkeiten zwischen Plan und tatsächlichen Gegebenheiten sind mit dem Planungsbüro oder der Bauleitung zu klären, andernfalls hat die ausführende Firma.

Index	DATUM	ÄNDERUNG	GEZ
A	2.11.20	Ergänzung Banktypen, Anarbeitung Anlieger an Bestand (Ortbereich), Reduzierung Liegen	MK

PROJEKT

Umbau Grünanlage Scharfe Lanke

BAUHERR
Bezirksamt Spandau von Berlin
Straßen- und Grünflächenamt
Carl-Schurz-Str. 2/B
13597 Berlin

FACHING.
gläser und dagenbach
garten- und landschaftsarchitekten
breitenbachplatz 17
14195 berlin

fon 030 / 618 10 80
fax 030 / 612 70 96
info@glada-berlin.de
www.glada-berlin.de

BEZEICHNUNG
Lageplan Ausführungsplanung -
Bereich 7

BLATTNUMMER
A01_A-7

DATEI: A01_A_Lageplan.dwg

DATUM: 10.02.2020
MASSSTAB: 1:100
BEARBEITET: da/sbs/mk
GRÖSSE: 1040 x 820 mm