

IDEENWERKSTATT #1 ALICE-SALOMON-PLATZ MARZAHN-HELLERSDORF

Senatsverwaltung für Stadtentwicklung, Bauen und Wohnen
05.10.2023

BERLIN



Ablauf

18:00 Uhr | Begrüßung

18:15 Uhr | Check-in

18:25 Uhr | Einführung Wettbewerbsverfahren

18:40 Uhr | Kollektive Bestandsanalyse mit Blitzlicht

19:15 Uhr | PAUSE

19:30 Uhr | Ideensammlung an Thementischen im World-Café mit Blitzlicht

20:55 Uhr | Ausblick

21:00 Uhr | Ende der Veranstaltung



BEGRÜßUNG

Herr Bernhard Heitele

Senatsverwaltung für
Stadtentwicklung, Bauen und
Wohnen

Kommissarischer Referatsleiter
Referat II D Architektur,
Stadtgestaltung und
Wettbewerbe



CHECK-IN

Zücken Sie Ihr Smartphone, denn jetzt sind Sie dran.

Wer ohne Smartphone da ist, kann auch analog teilnehmen.



EINFÜHRUNG WETTBEWERBS- VERFAHREN



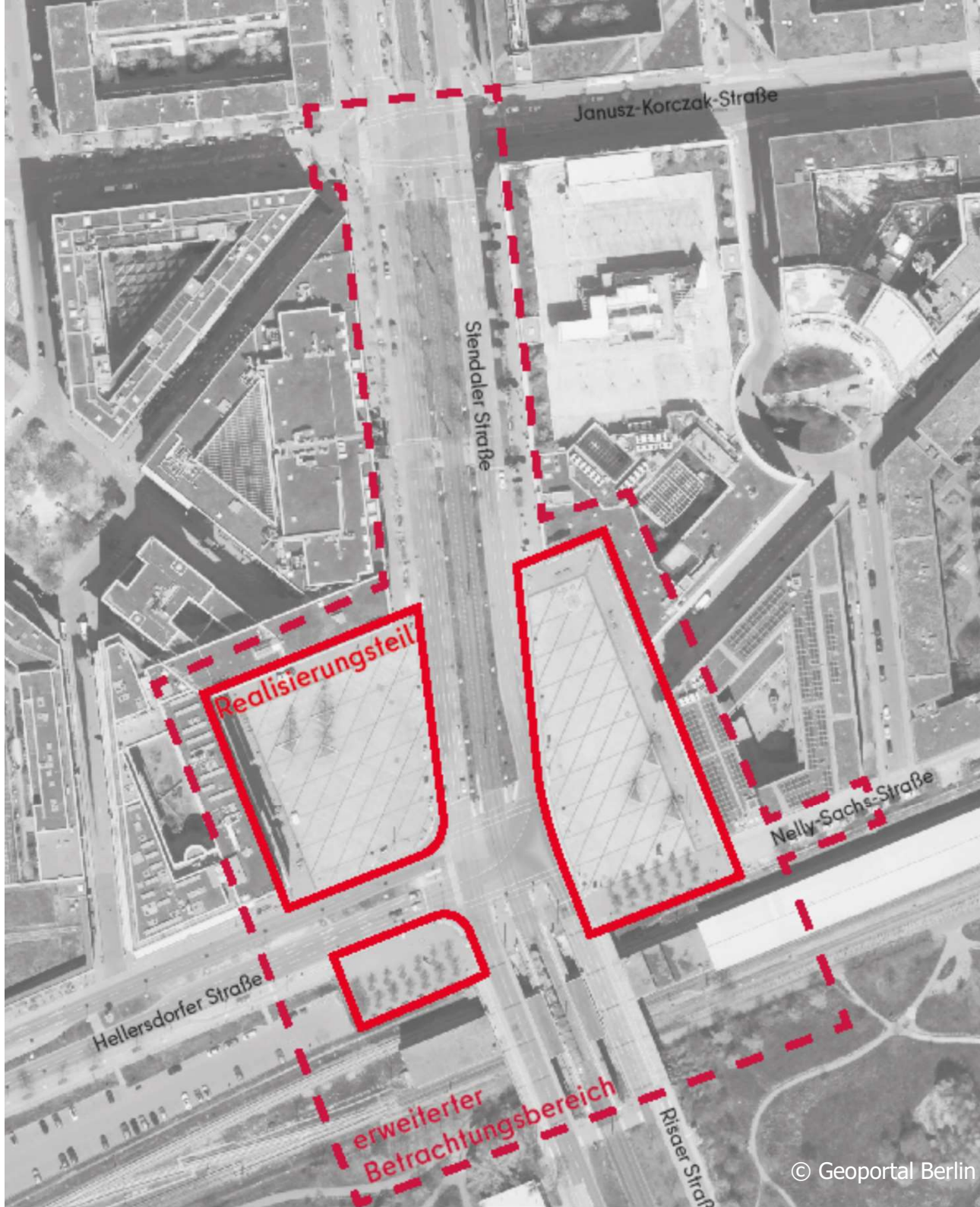
WARUM EIN WETTBEWERB?

- Verfahren mit Lösungsvielfalt für Planungsaufgabe
- Auswahl des besten Entwurfs
- Gleichbehandlung der Teilnehmenden durch Anonymität



WETTBEWERBS- VERFAHREN

- offener, einphasiger freiraumplanerischer Realisierungswettbewerb mit Ideenteil (§ 3 Abs. 2 RPW 2013)
- An den Wettbewerb schließt ein Verhandlungsverfahren (gem. VgV) an
- Europaweite Ausschreibung für Landschaftsarchitekt:innen und interdisziplinäre Arbeitsgemeinschaften



WETTBEWERBS- GEBIET

Realisierungsteile

4.000 m²

4.375 m²

975 m²

Einführung Wettbewerbsverfahren

Ziele des Wettbewerbs/Aufgabenstellung

- Ganzheitliche Umgestaltung des Alice-Salomon-Platzes
- Identitätsstiftender Platz mit hoher Aufenthaltsqualität und vielen Nutzungsmöglichkeiten
- Beitrag zur Mobilitätswende
- Beitrag zur Klimaanpassung
- Nachhaltigen Umgang mit Regenwasser fördern
- Nachhaltiger Umgang mit Bestandsmaterialien
- Funktionsschwächen des Platzes beheben

Rückblick Beteiligung 2019



© conceptfabrik | Holger Scheibig

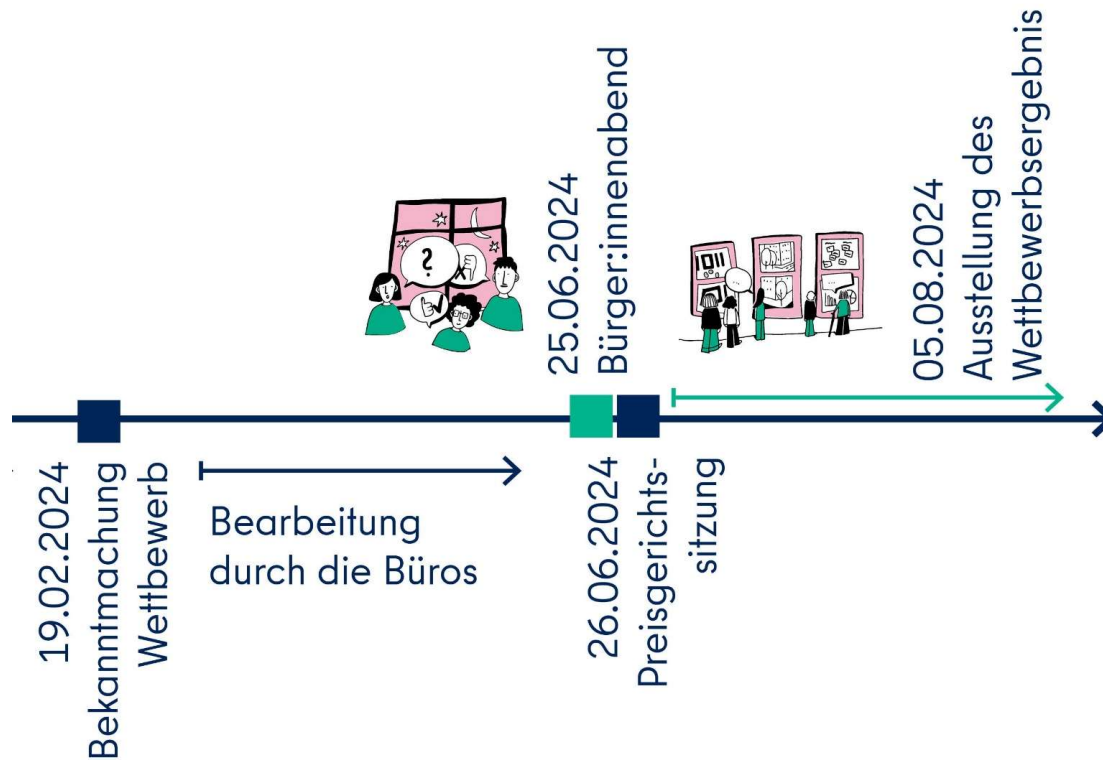
Einführung Wettbewerbsverfahren

Was ist geplant?



Einführung Wettbewerbsverfahren

Was ist geplant?



AUSBLICK

Wie geht es weiter?

- 2025 Planungsphase
- Ab 2026 Bauphase



RÜCKFRAGEN

KOLLEKTIVE BESTANDS- ANALYSE

Weiter geht's auf dem
großen Plan auf dem
Boden. Bringen Sie Ihre
Hinweise in die
Bestandsanalyse ein!

Kollektive Bestandsanalyse

Das ist die Aufgabe:

- Lieblingsort/Qualität = grüner Klebepunkt
- Problem = roter Klebepunkt
- Alltagswege zu Fuß = orange Klebeband
- Alltagswege mit dem Fahrrad = blaues Klebeband
- Aktivitäten auf dem Platz = Klebezettel beschriften und aufkleben

Sie dürfen gerne über den Plan laufen.

Das Material bekommen Sie an den Stationen rundum.

Sie haben 20 Minuten Zeit.



BLITZLICHT KOLLEKTIVE BESTANDS- ANALYSE



EINFÜHRUNG IN DIE ARBEIT IM WORLD CAFÉ

Nach der Pause startet die
Sammlung von Ideen und
Hinweisen an
Thementischen.

Einführung in die Arbeit im World Café

Das ist die Aufgabe:

Austausch in Kleingruppen an moderierten Thementischen zu:

- Verkehr und Mobilität
- Klimaanpassung, Resilienz und Grün
- Angebote und Aufenthalt, Veranstaltungen und Sondernutzungen
- Identität: Was ist das Besondere, was soll den ASP ausmachen?

Ablauf:

- 3 Runden à 20 Minuten - jede:r kann an drei Themen mitarbeiten
- Suchen Sie sich selbstständig aus, wo Sie starten möchten
- Anschließendes Blitzlicht im Plenum



PAUSE

Genießen Sie das Catering,
kommen Sie mit anderen ins
Gespräch oder schnappen
Sie einen Moment Luft.

**Um 19:30 Uhr geht es
weiter.**



WORLD CAFÉ

Suchen Sie sich selbst aus, an welchem Tisch Sie beginnen möchten. Bei Ertönen des Gongs nach 20 Minuten können Sie zum nächsten Thema wechseln. Nach drei Runden gibt es ein Blitzlicht im Plenum.



BLITZLICHT WORLD CAFÉ



WIE GEHT'S WEITER?

Online-Beteiligung #1
06.10. - 19.10.2023

Mitmachen und Informieren
auf mein.berlin.de!



**Vielen Dank für Ihre
Teilnahme.**

BERLIN

